

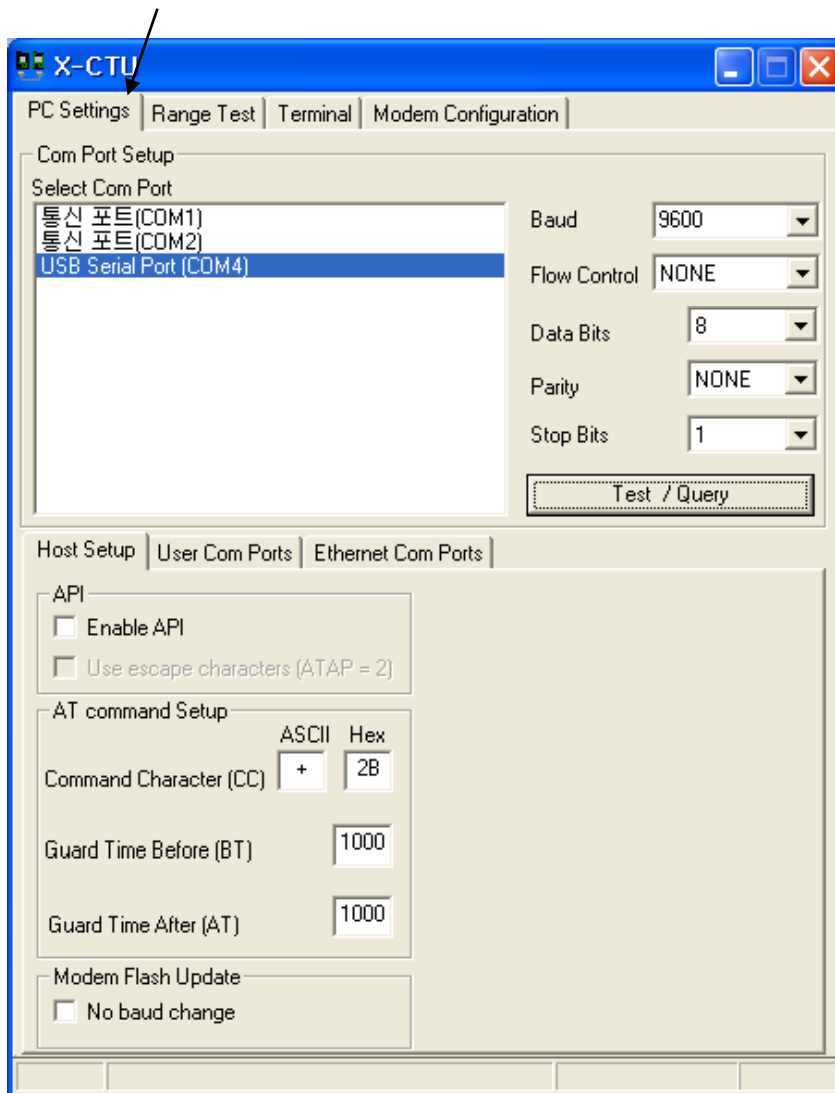
* X-CTU 프로그램 사용법.

1. X-CTU 프로그램을 시작 합니다.

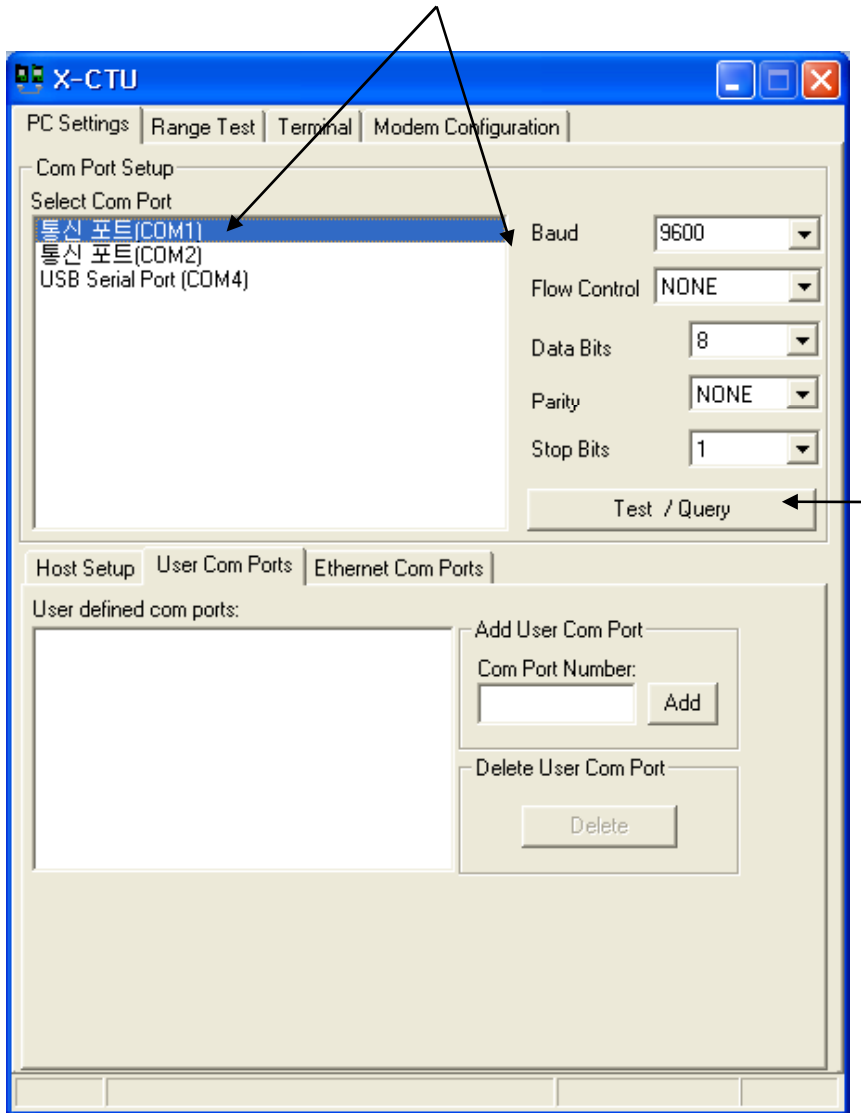


2. 환경 설정(PC Setting 탭)

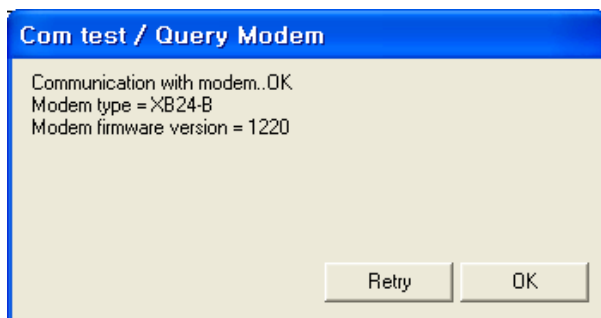
1. PC Settings 버튼을 누릅니다.



2. Select Com Port 창에서 통신 포트를 선택후 Baud, Flow Control, Data Rate, Parity, Stop Bit를 환경에 맞게 설정합니다.



3. 환경 설정을 완료후 ZigBee모듈(KIT)과 PC의 결선 상태를 확인후 전원을 인가 합니다.
4. Test./Query 버튼을 눌러 아래와 같이 연결상태, Modem Type, Firmware Version을 확인 합니다. 에러 메시지가 뜨면 2. 3. 상태를 확인후 Test/Query 버튼을 반복 실행 합니다.

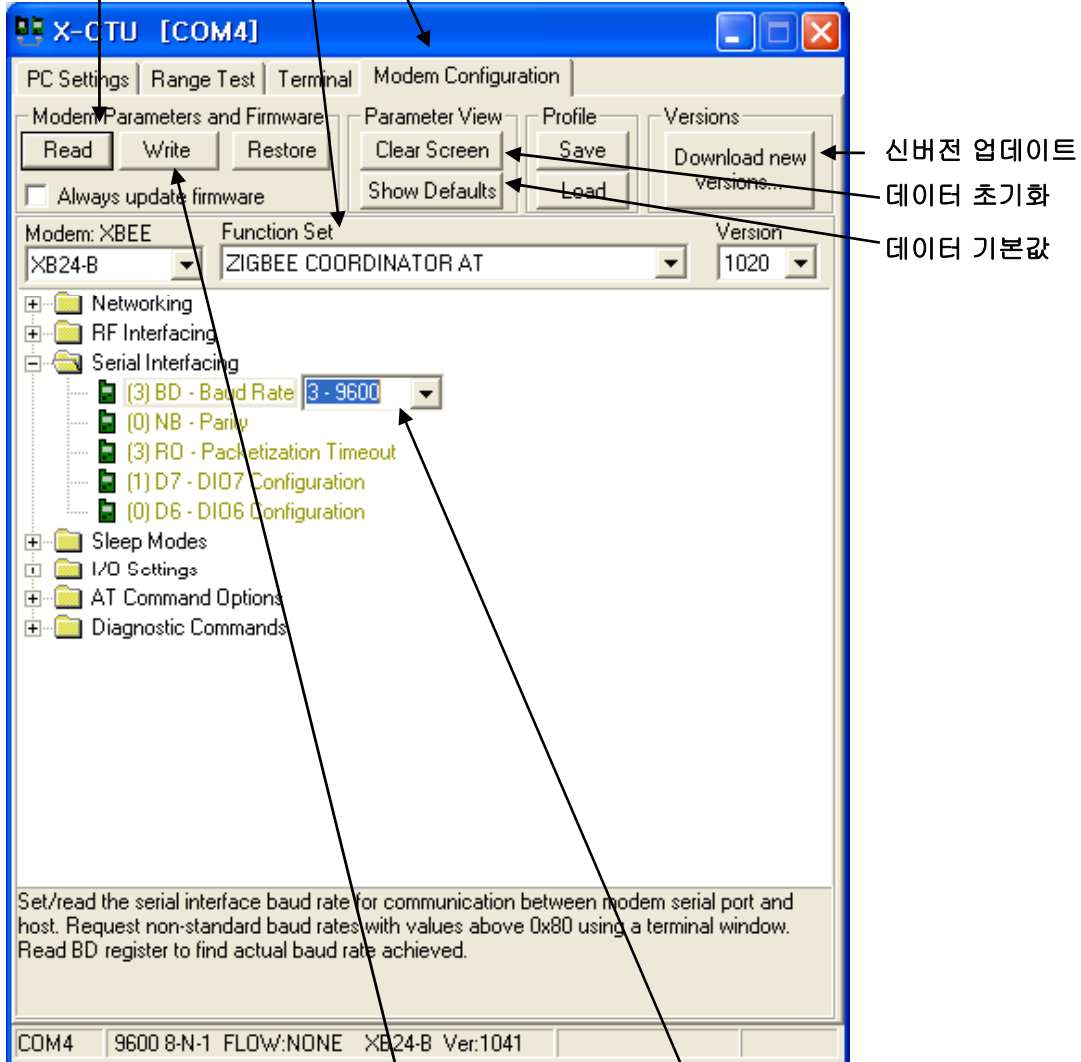


3. 모뎀 설정(MODEM Configuration 탭)

1. 보레이트 변경

1. Read 버튼을 클릭 하세요.

장치가 인식되면 Modem, Function Set ,Version 부분이 표시 됩니다.



2. Serial Interface의 BD - Interface Data Rate 탭에서 속도를 변경 합니다.

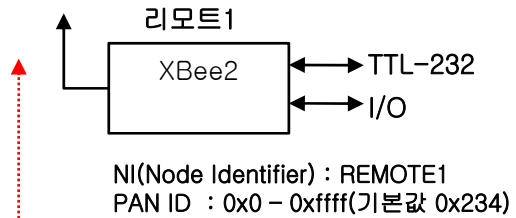
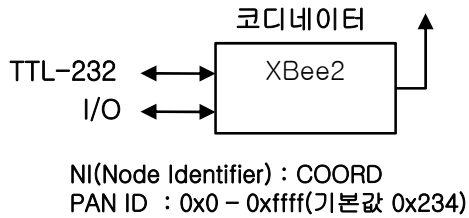
3. Always update firmware체크후 Write 버튼을 클릭 합니다.

4. 환경 설정(PC Setting 탭) 에서 새로운 보레이트로 바꿔 주세요.

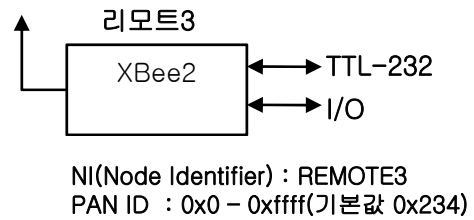
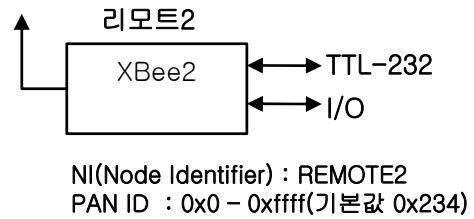
2. 무선 구성

* 1:1 / 1:N 통신-구성

- 무선 CH : 설정 없음.
 - * 2.405GHz - 2.4835GHz
- PAN ID : 동일(0x0 - 0xffff)



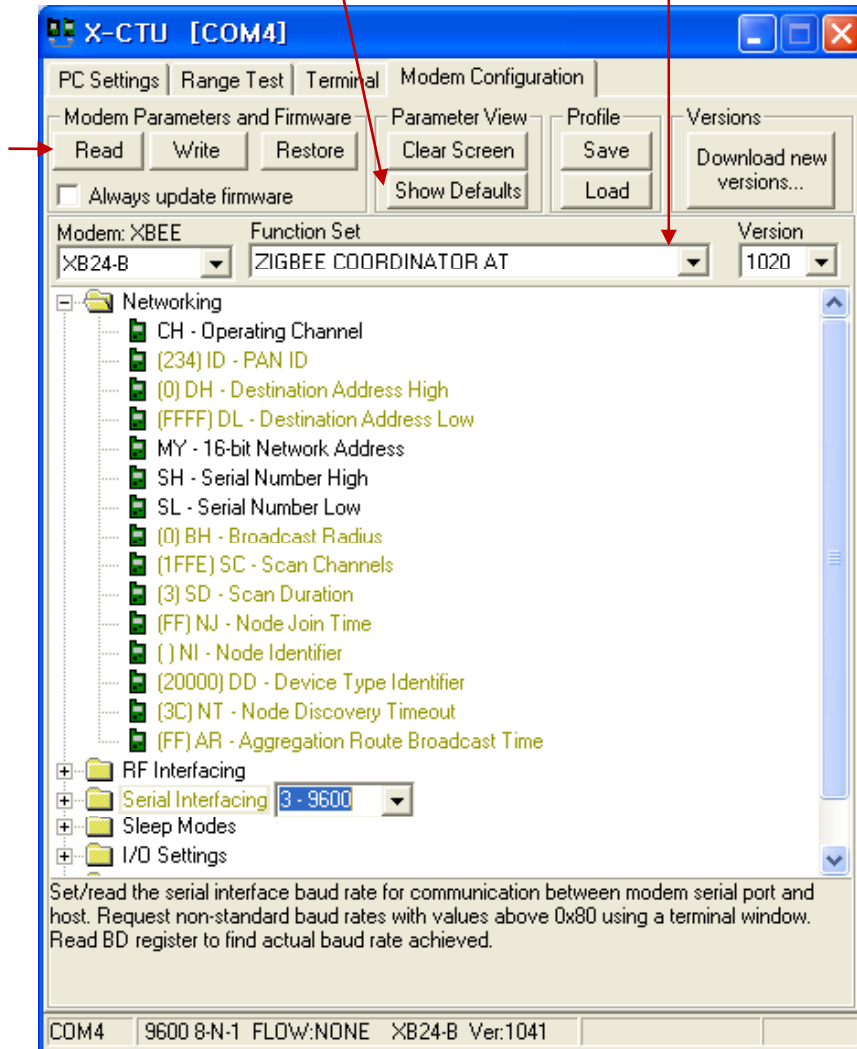
Mesh
Network



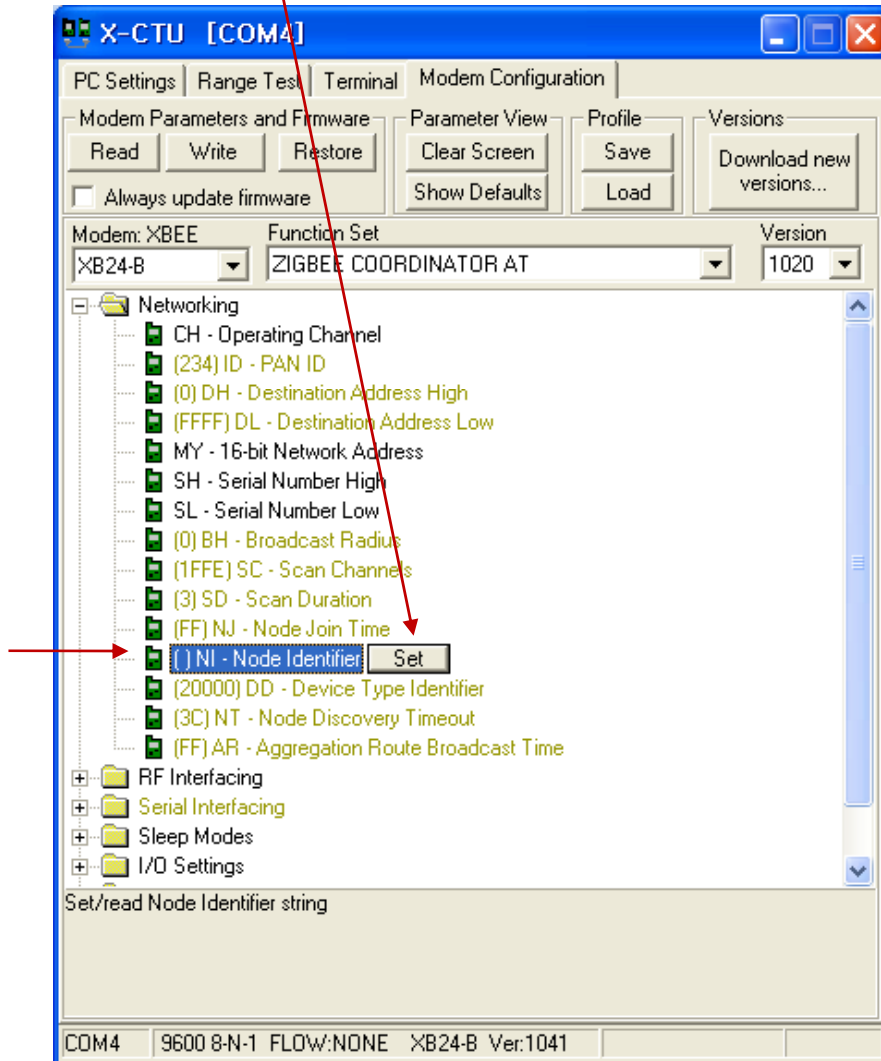
3. 무선 설정(Networking & Security)

1. 코디네이터 설정

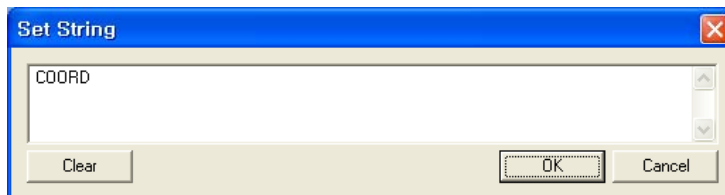
1. Read 버튼을 클릭한다.
2. Function Set 박스에서 ZIGBEE COORDINATOR AT를 선택 한다.
3. Show Defaults를 체크 한다.



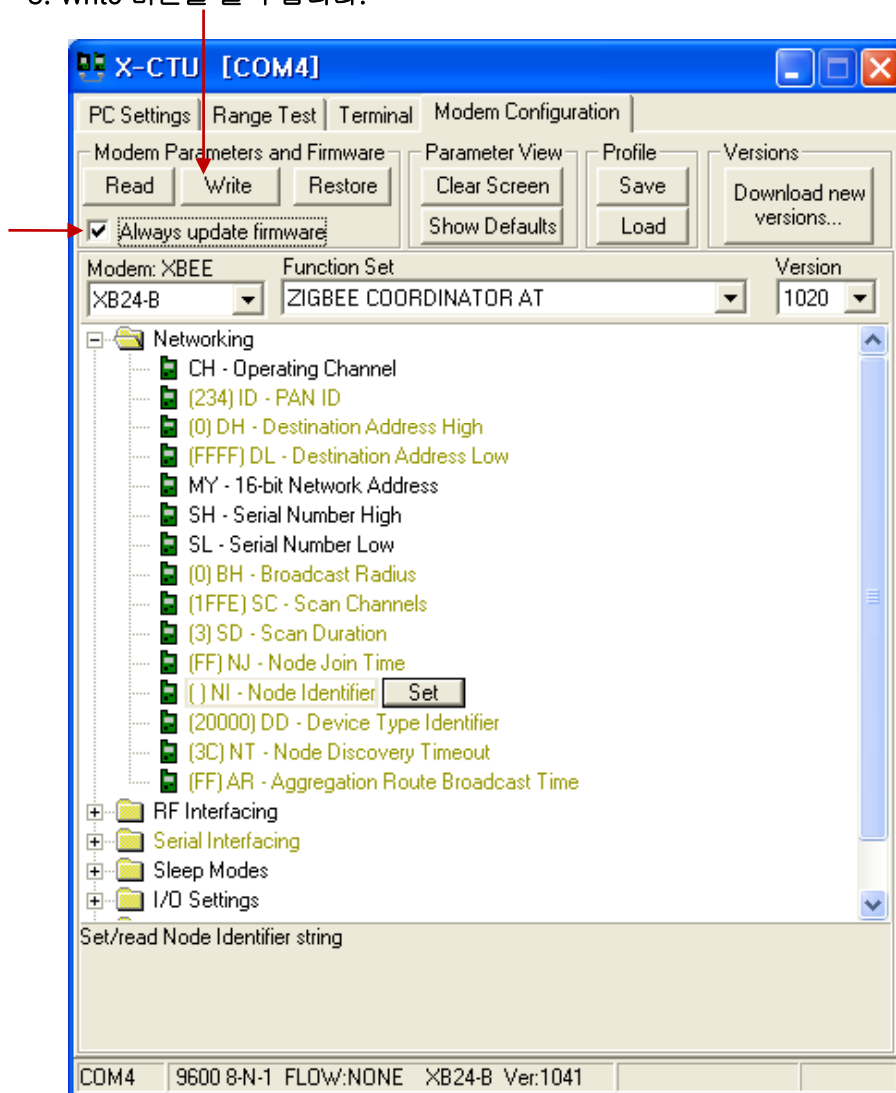
4. NI-Node Identifier 버튼을 클릭한다.
5. Set 버튼을 클릭한다.



6. COORD를 입력후 OK버튼을 누른다.

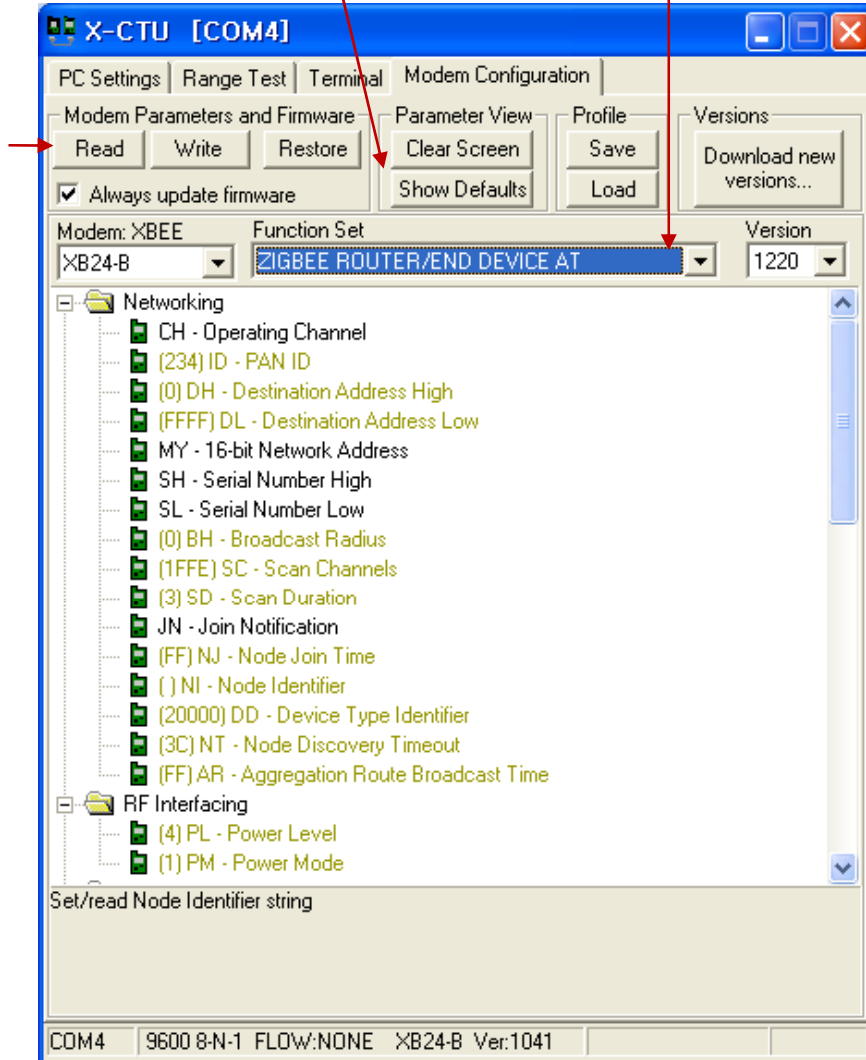


7. Always update firmware박스를 체크 합니다.
8. Write 버튼을 클릭 합니다.

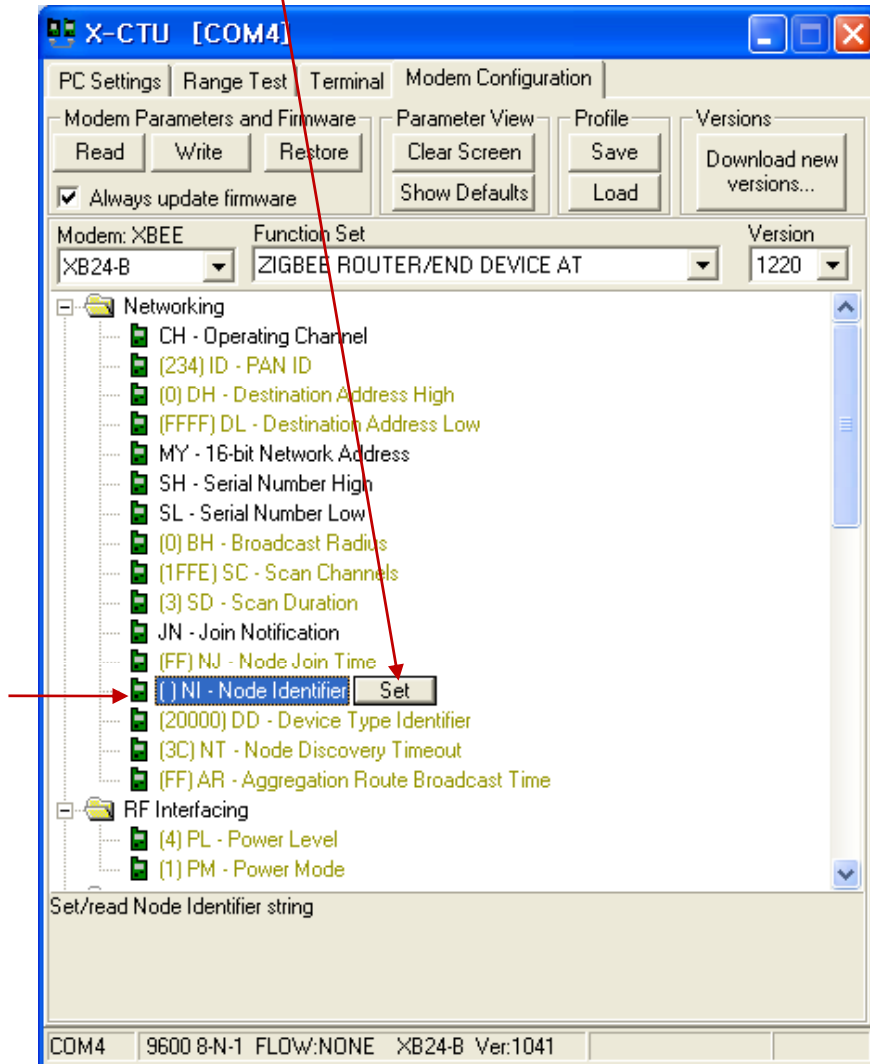


2. 리모트 설정

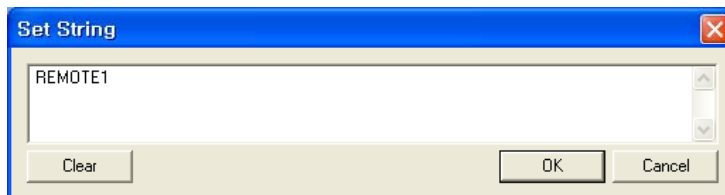
1. Read 버튼을 클릭한다.
2. Function Set 박스에서 ZIGBEE ROUTER/END DEVICE AT를 선택 한다.
3. Show Default를 체크 한다.



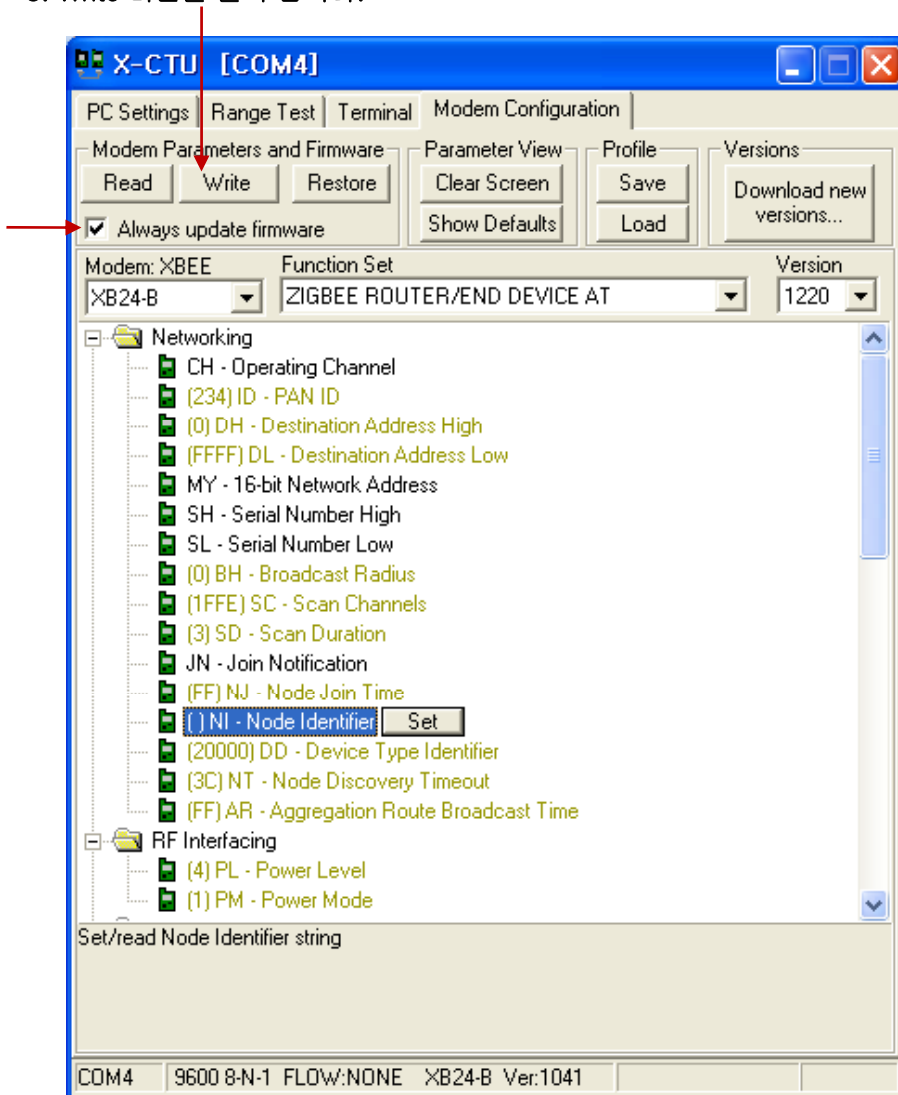
4. NI-Node Identifier버튼을 클릭한다.
5. Set버튼을 클릭한다.



6. REMOTE1을 입력후 OK버튼을 누른다.

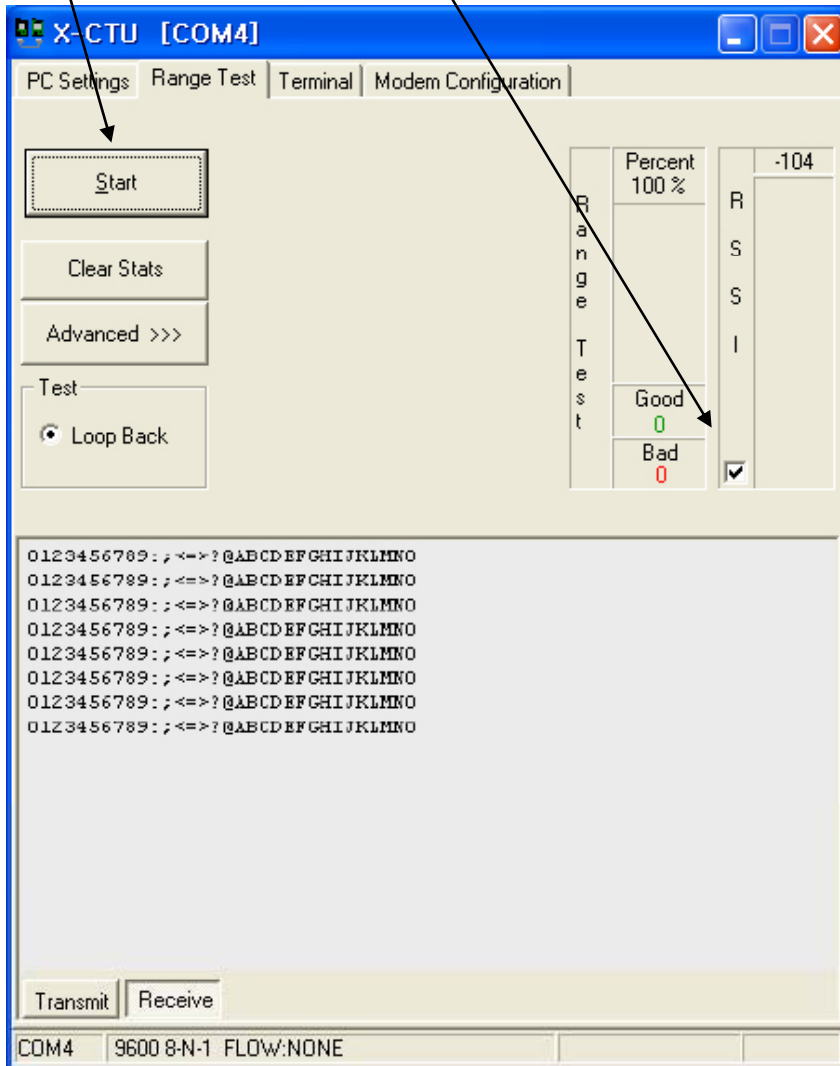


7. Always update firmware박스를 체크 합니다.
8. Write 버튼을 클릭 합니다.



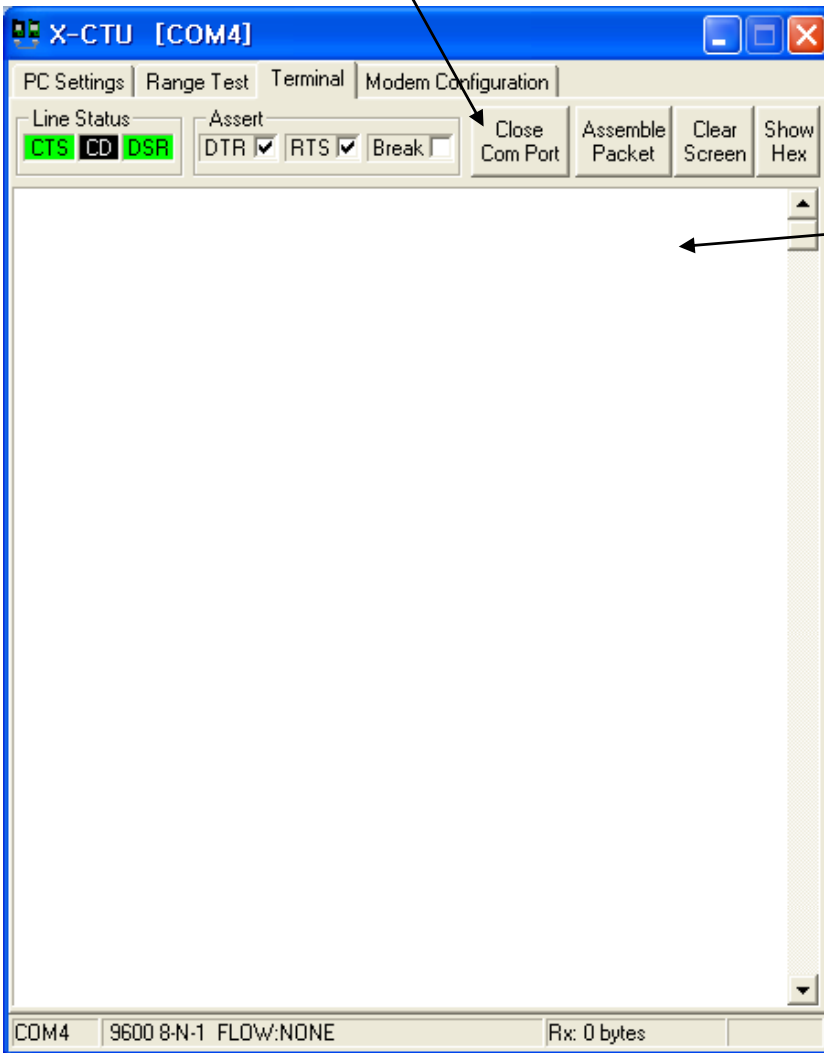
4. 통신 상태 테스트(Range Test)

1. RSSI 박스를 체크 합니다.
2. 테스트 시작버튼을 체크 합니다.
3. 처리를 이동해 가면서 멧세지를 확인 합니다.



5. 통신 터미널(Terminal)

1. 터미널 창의 통신을 가능 상태로 합니다.



통신 데이터 표시
및 입력창