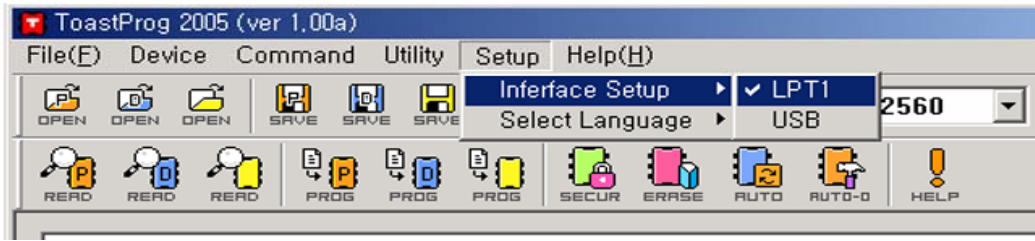
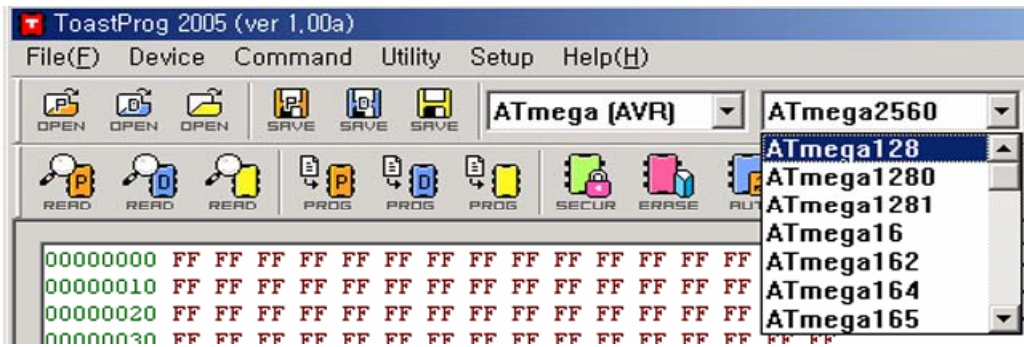


## \* ToastProg 사용법

1. Interface Setup메뉴를 선택하여 장치 종류를 지정 합니다.

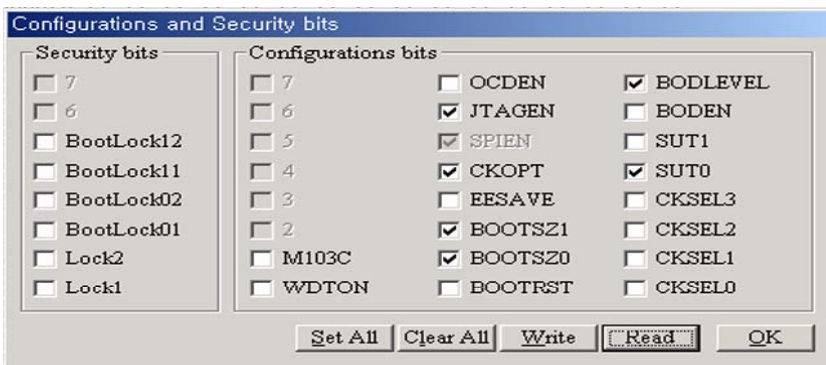
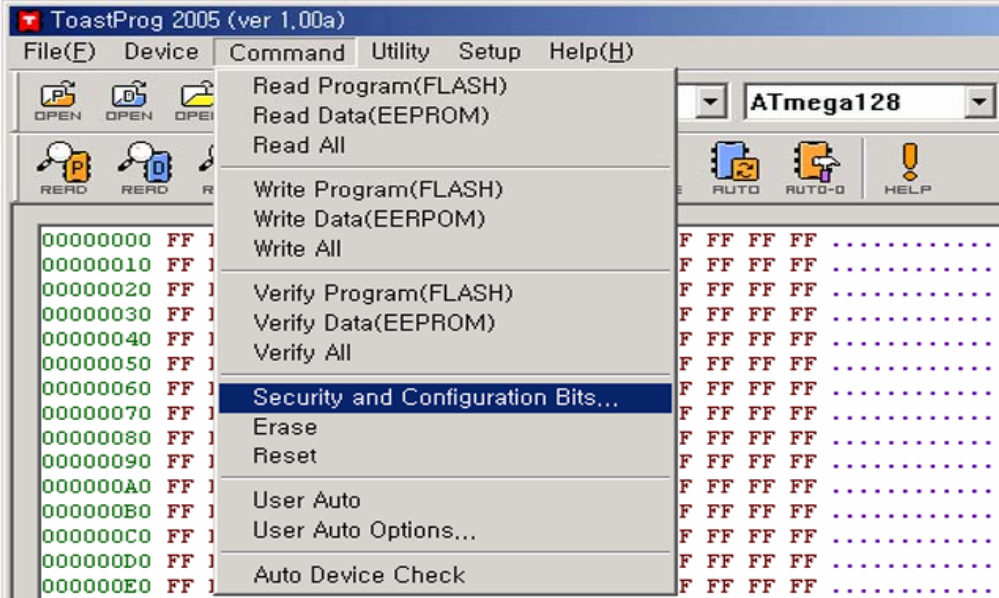


2. 프로그램할 DEVICE를 설정 합니다.

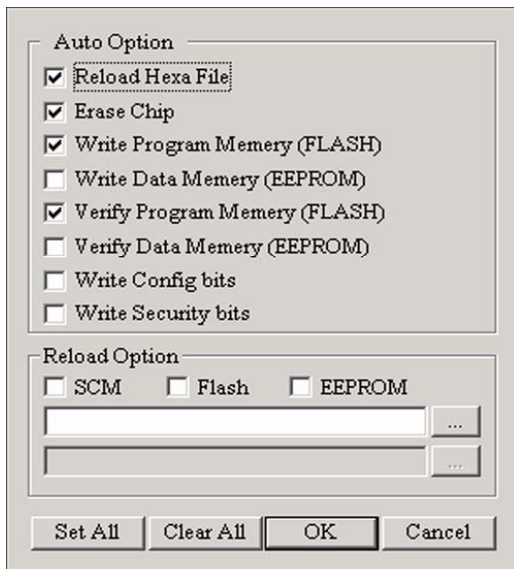
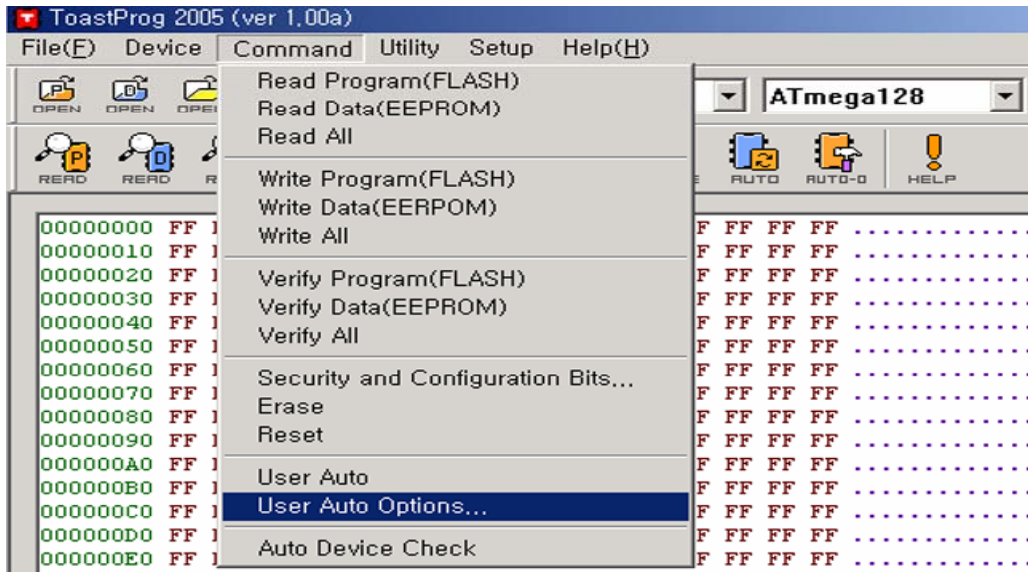


### 3. 퓨즈 비트를 설정 합니다.

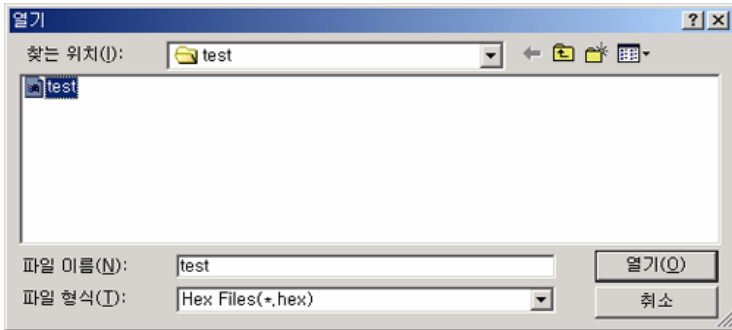
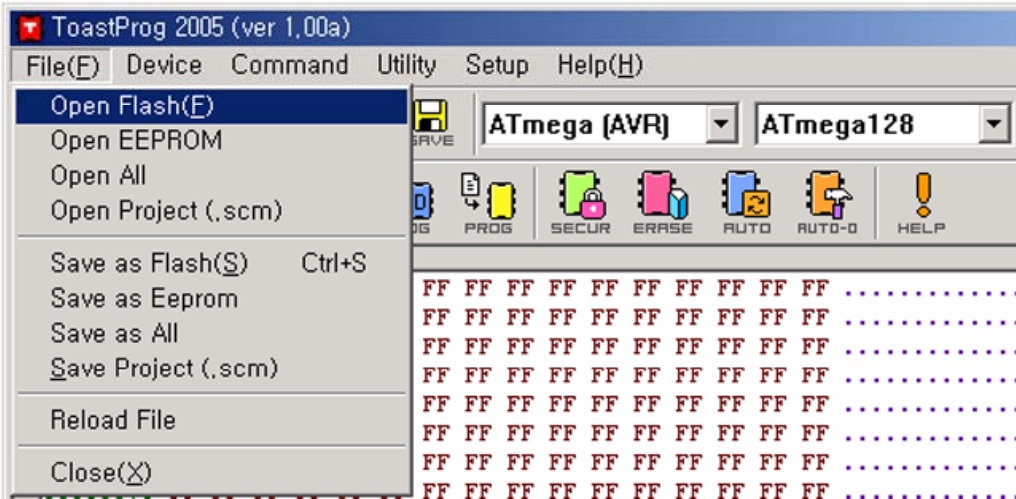
- . 퓨즈비트 설정은 최초 한번만 하시면 됩니다.
- . 변경 설정은 해당비트를 선택후 WRITE버튼을 누르시면 됩니다.
- . 변경 확인은 READ버튼을 누르시면 됩니다.



4. 프로그램 WRITE 옵션을 설정합니다.



5. 프로그램할 실행 파일을 불러옵니다.



6. 프로그램을 WRITE 합니다.

