

## \* CCS3.3 Project 환경 만들기

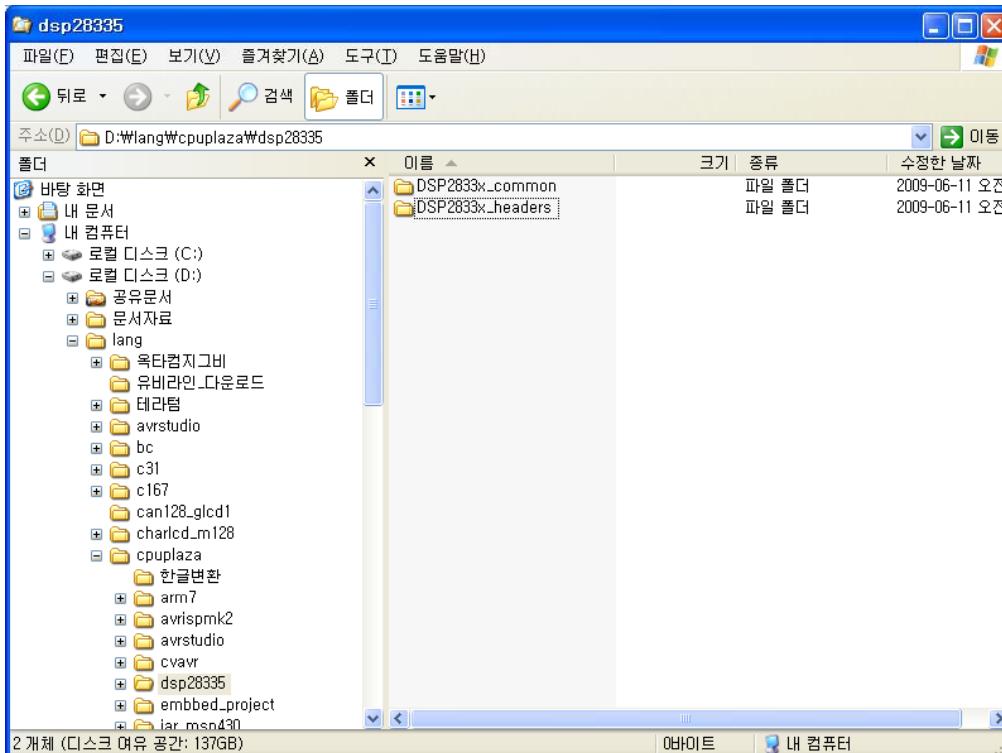
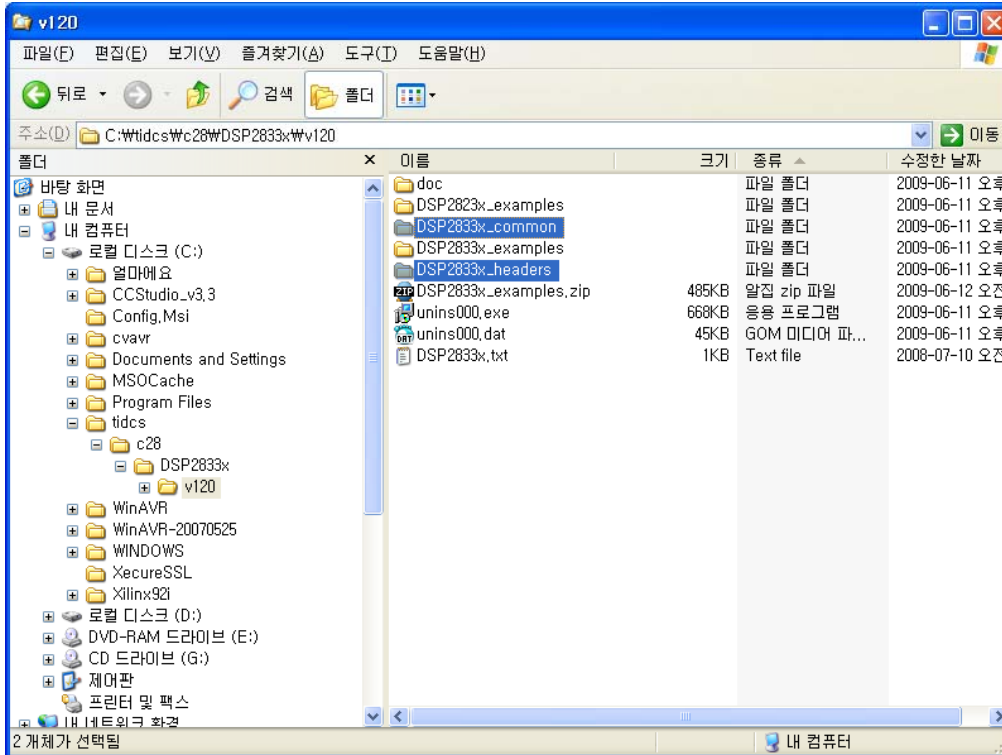
1. TI제공 예제파일을 설치합니다.

. SPRC530.zip 예제프로그램

2. 설치된 예제 폴더에서 필요한 폴더를 작업 폴더에 복사해 사용한다.

C:\Wtidcs\Wc28\WDSP2833x\Wv120\WDSP2833x\_common

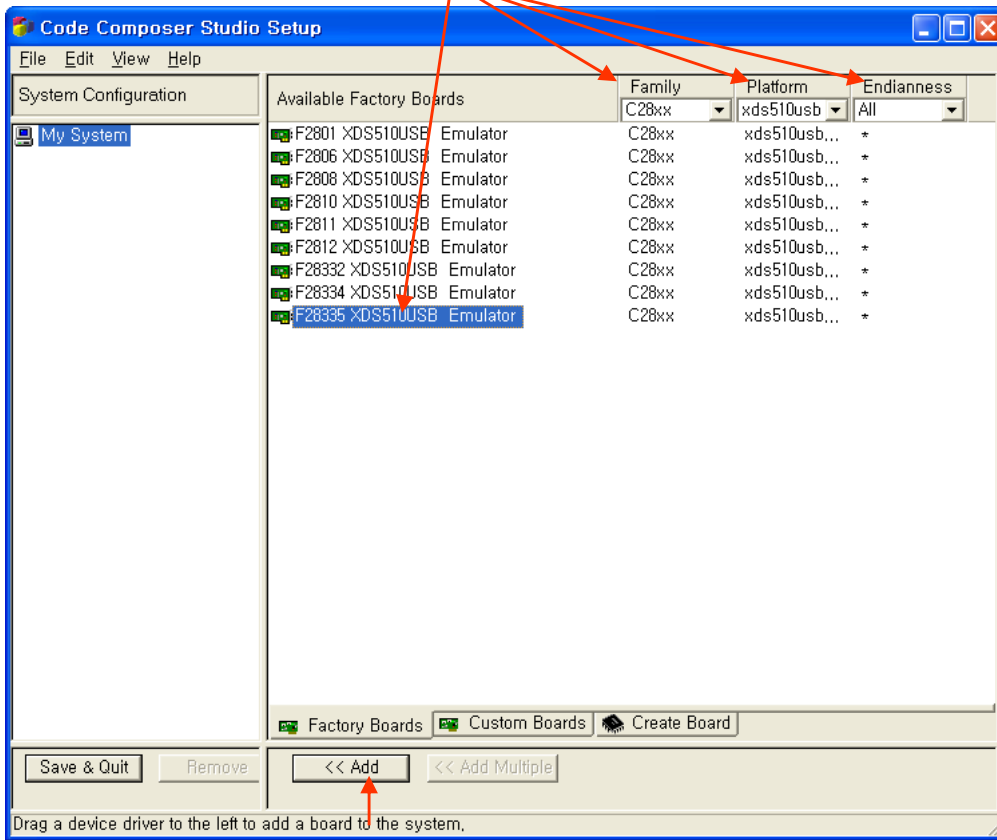
C:\Wtidcs\Wc28\WDSP2833x\Wv120\WDSP2833x\_headers

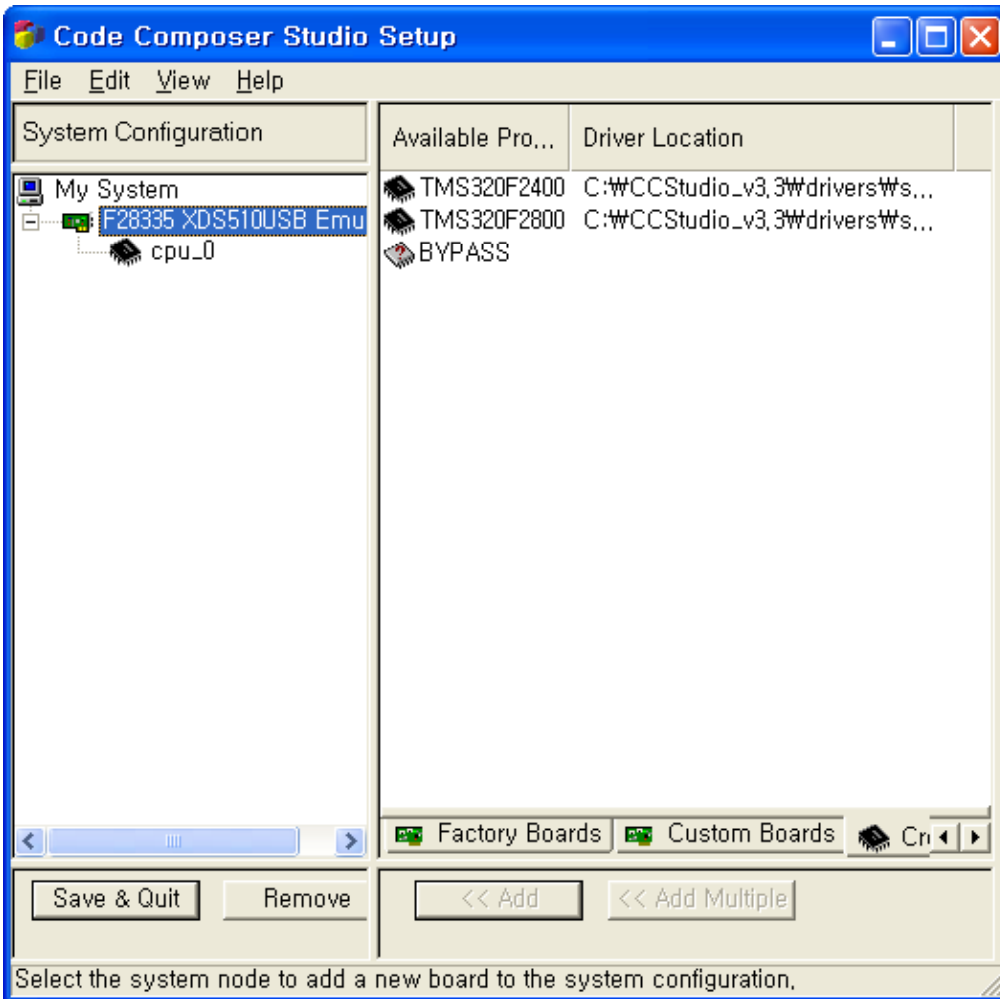


3. Setup CCStudio v3.3을 실행 합니다.

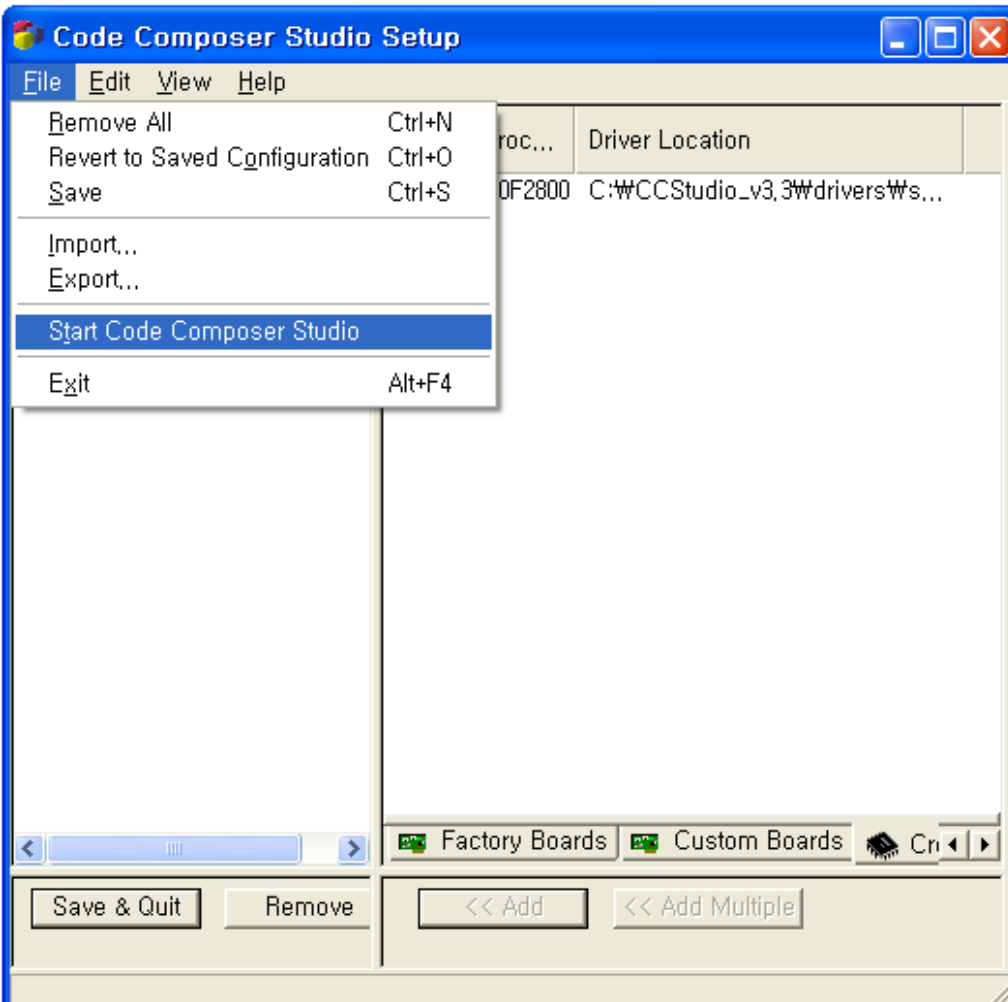


4. 프로그램 및 디버거에 사용할 장치를 선택 한후 Add버튼을 클릭 합니다.





5. My System에서 F283335 XDS510USB Emu를 선택후 Start Code Composer Studio를 실행 합니다.

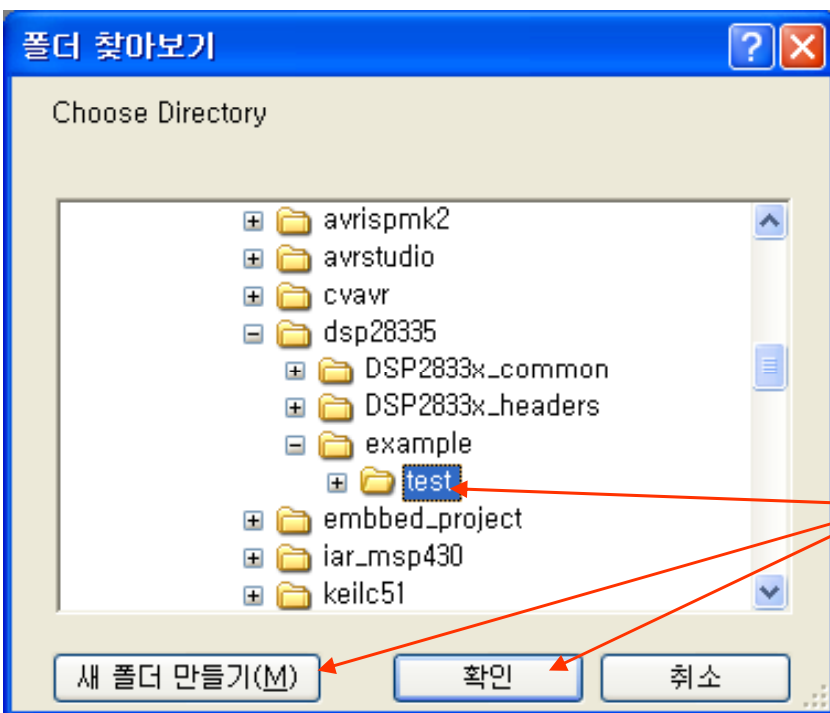
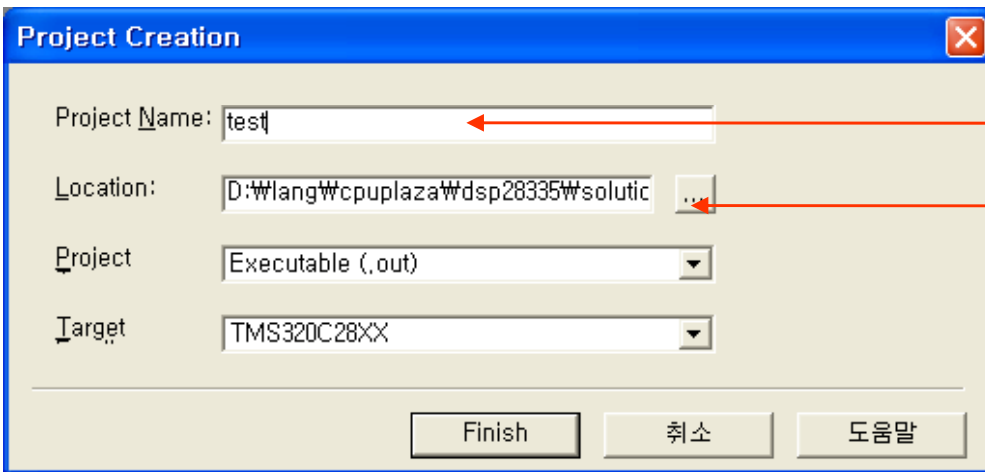
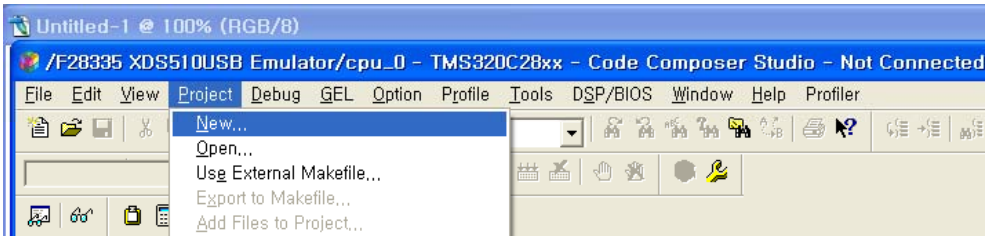


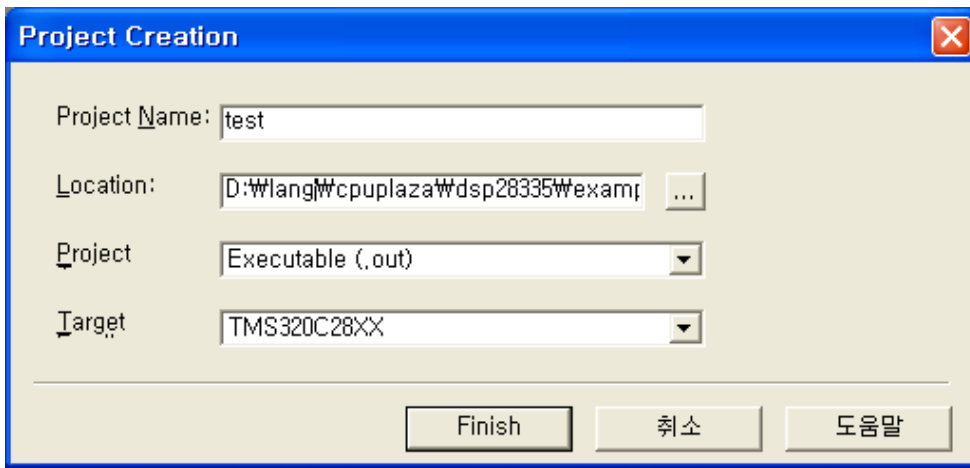
## \* CCS3.3 Project 생성하기

1. Setup CCStudio v3.3 이나 CCSStudio3.3을 실행 합니다.

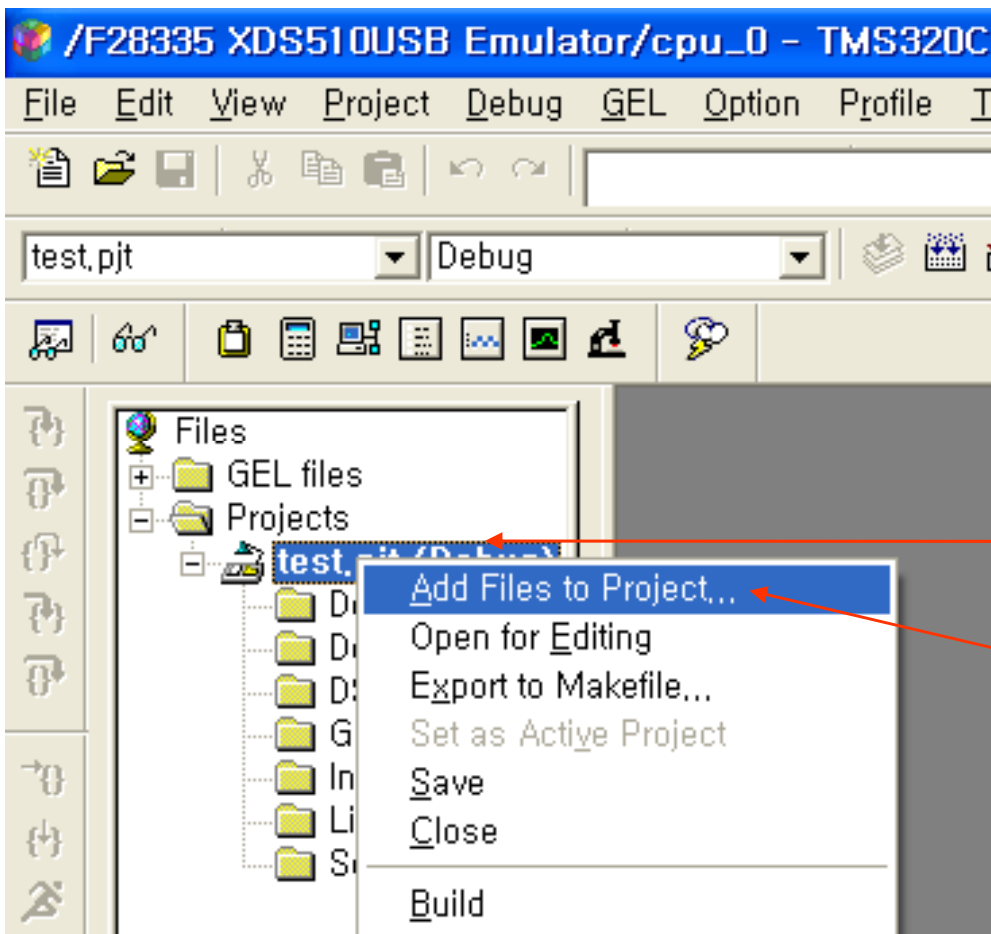


2. 아래와 같이 Project를 생성 합니다.





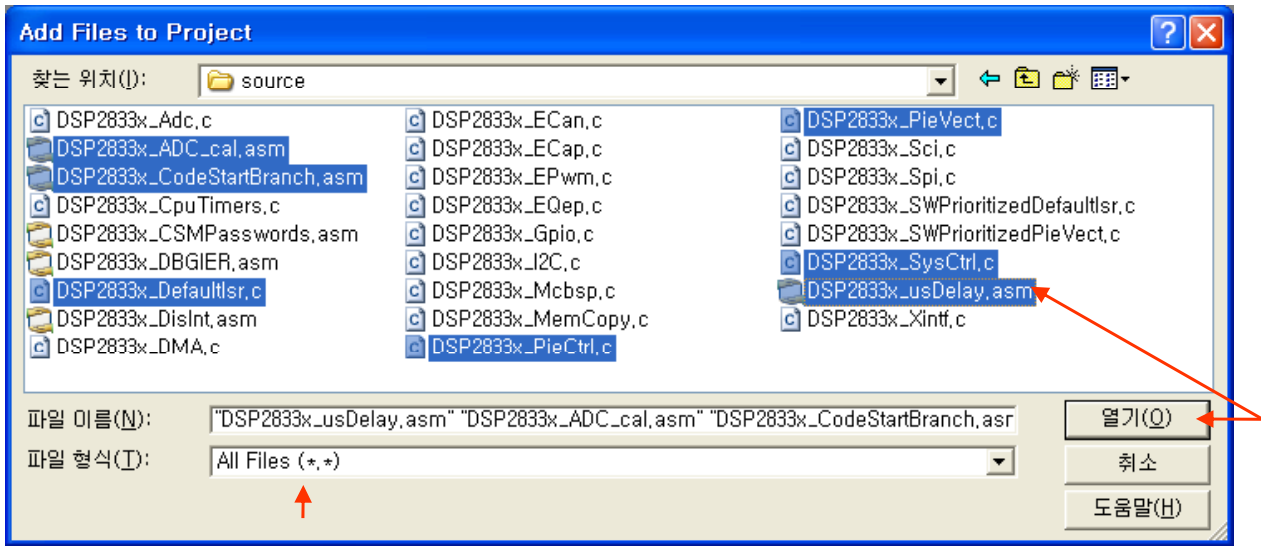
3. 아래와 같이 Project에 필요한 파일을 추가 합니다.



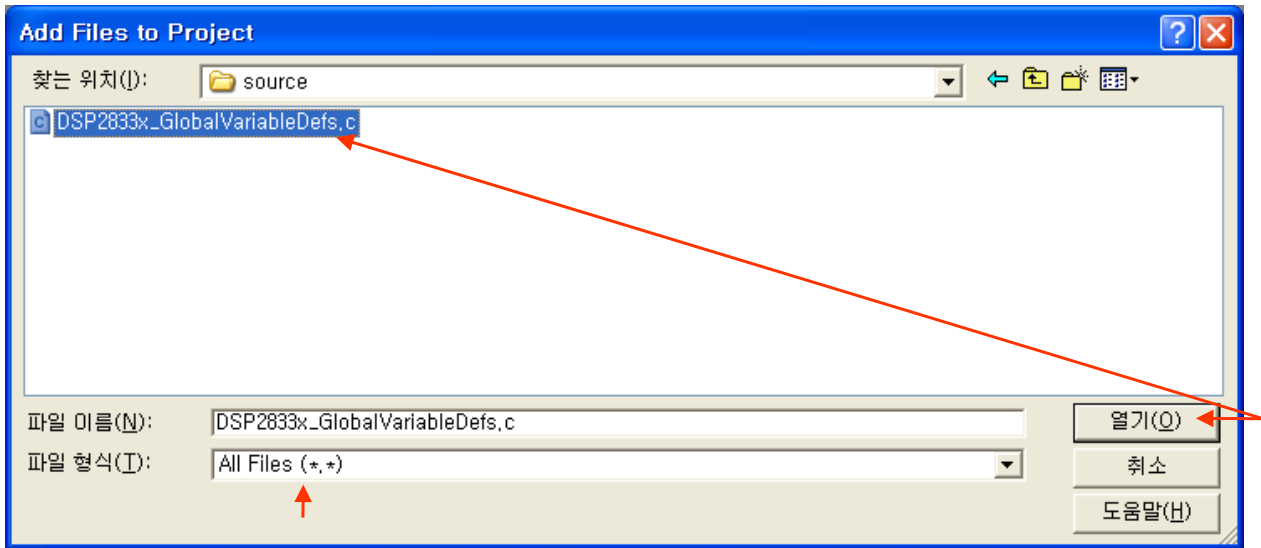
프로젝트 명 선택후  
마우스 오른쪽 버튼 클릭

파일 추가 창을 연다.

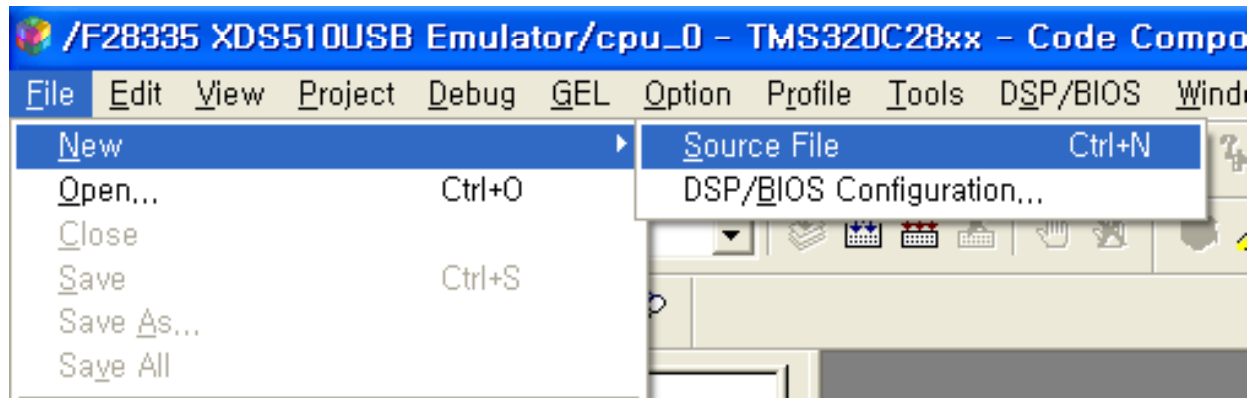
4. 작업폴더에 복사한 예제 파일 폴더에서( ..WDSP2833x\_commonWsource) 에서 아래 파일을 선택후 열기 버튼을 선택 한다.(다른 파일은 사용자 프로그램에 맞게 로드 한다.)

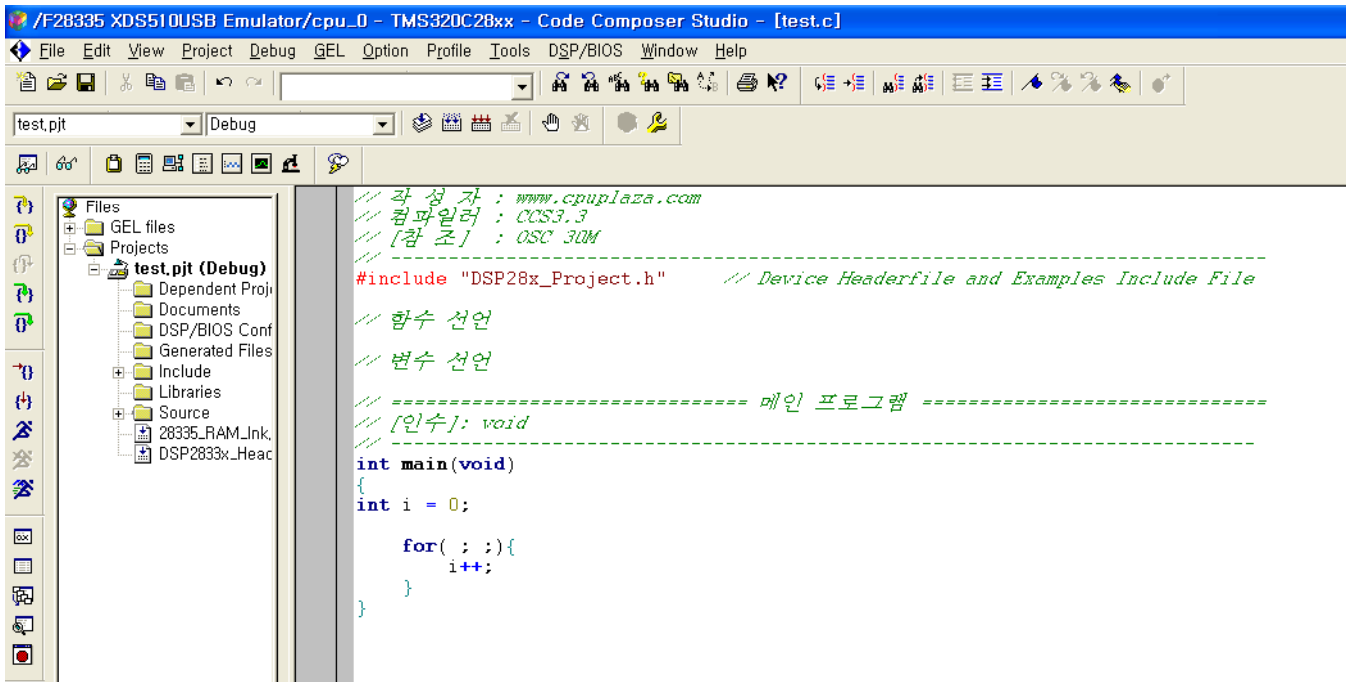


5. 작업폴더에 복사한 예제 파일 폴더에서( ..W DSP2833x\_headersWsource) 에서 아래 파일을 선택후 열기 버튼을 선택 한다

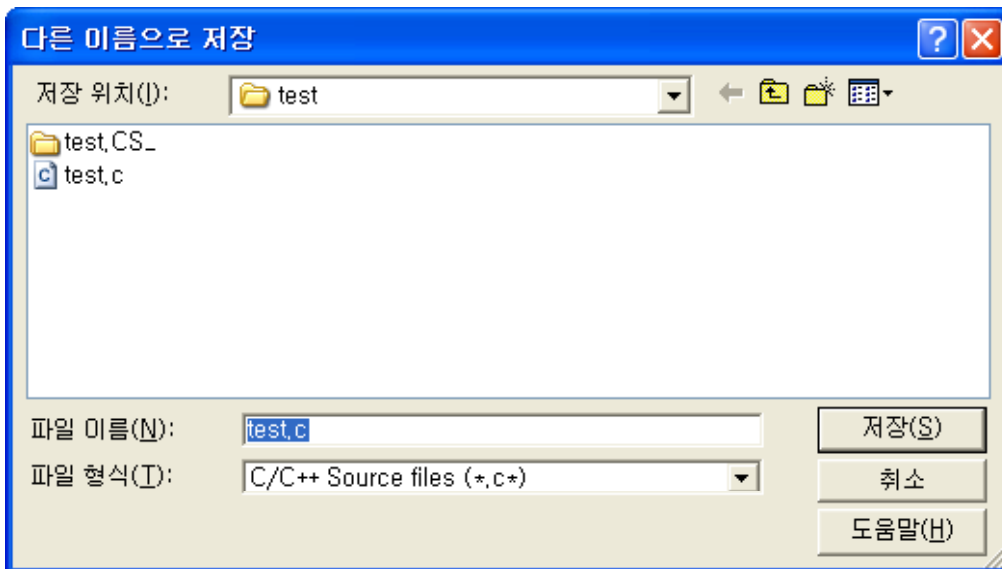


6. 아래와 같이 Source File(TEST.c) 프로그램을 생성 합니다.

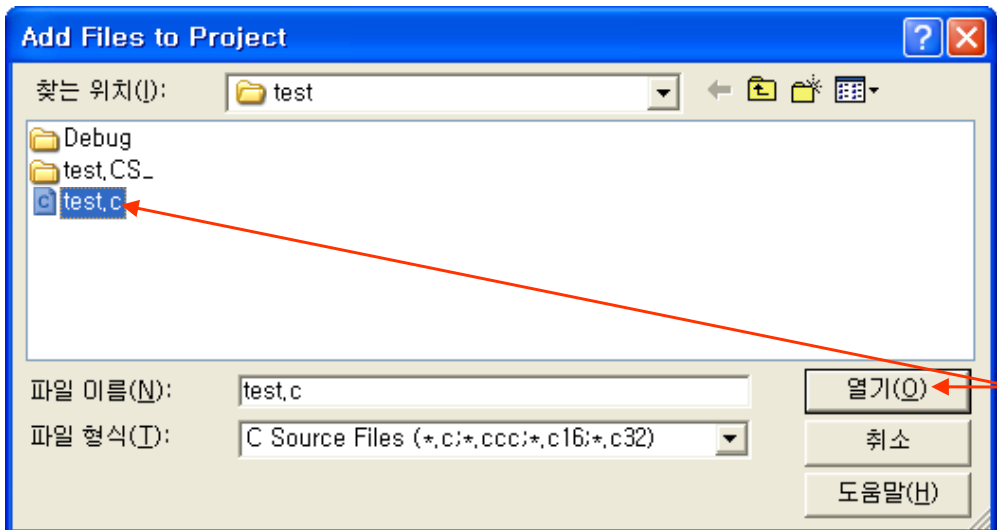
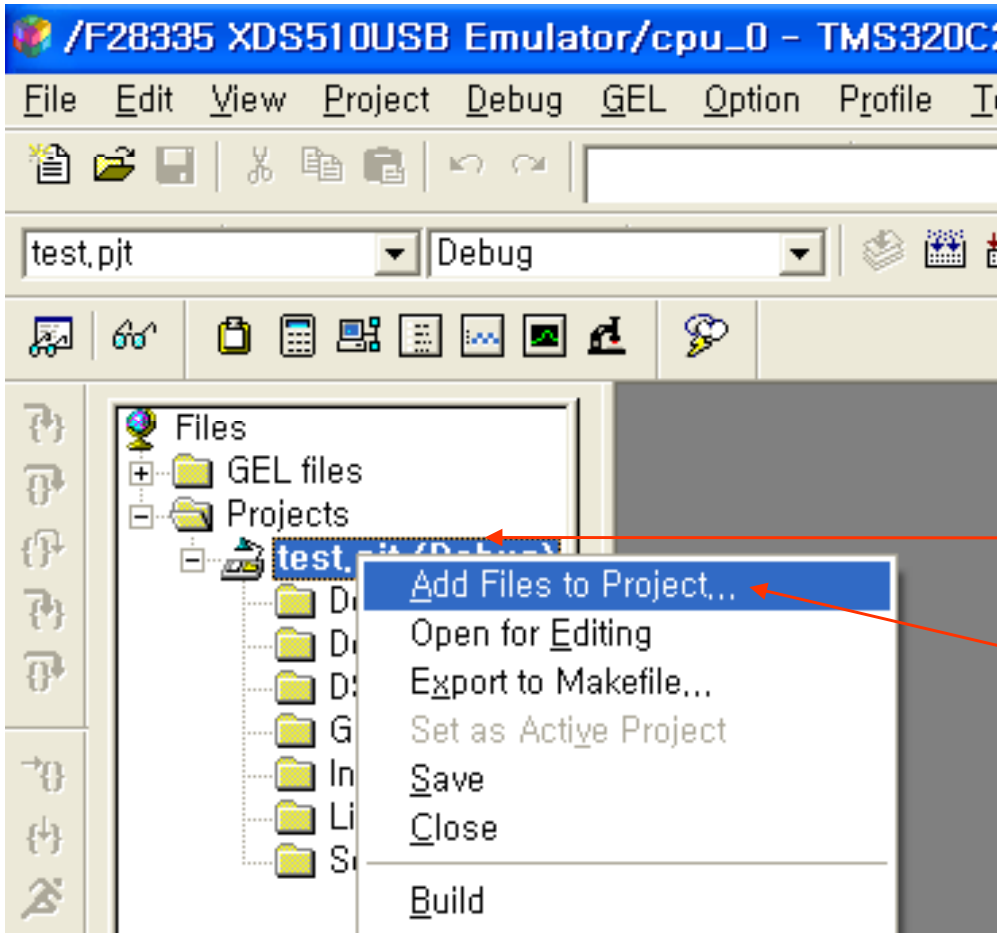




7. 작성한 소스를 저장 한다

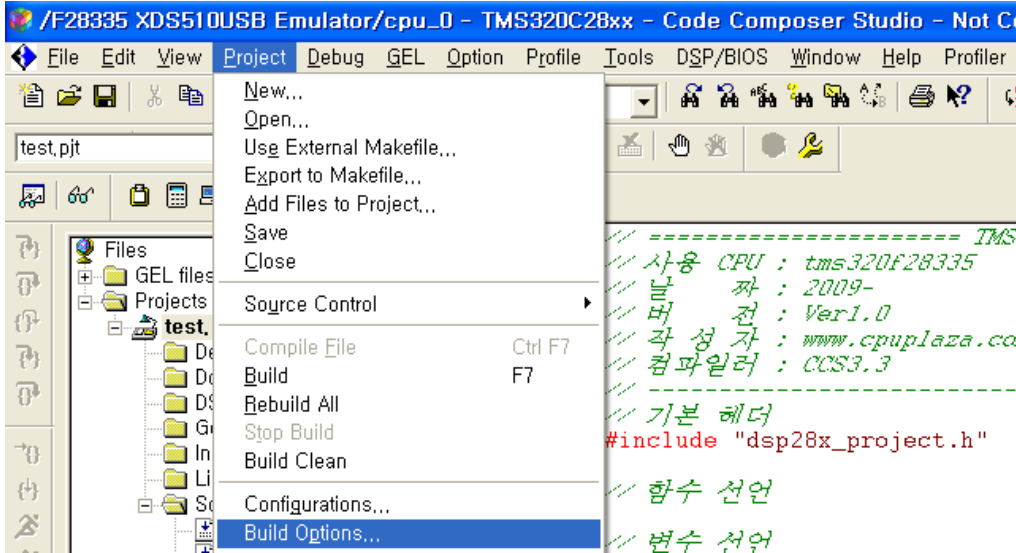


8. 아래와 같이 Project에 TEST.C 파일을 추가 합니다.

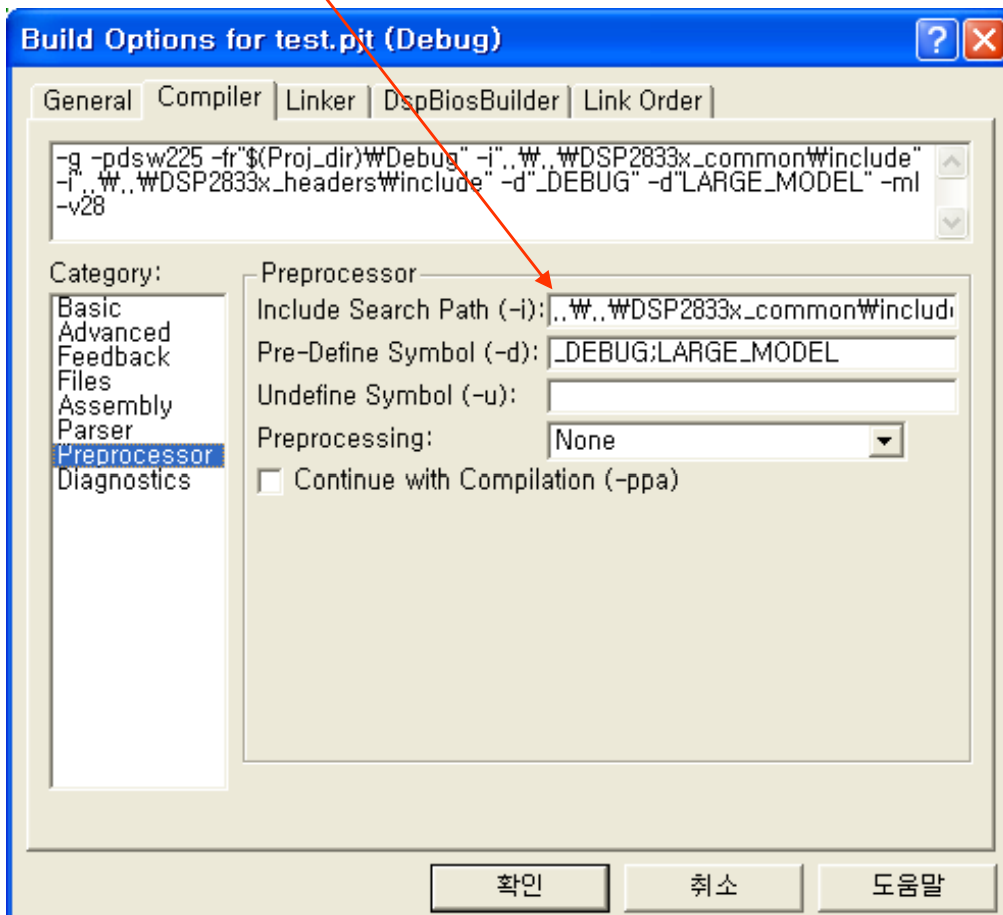




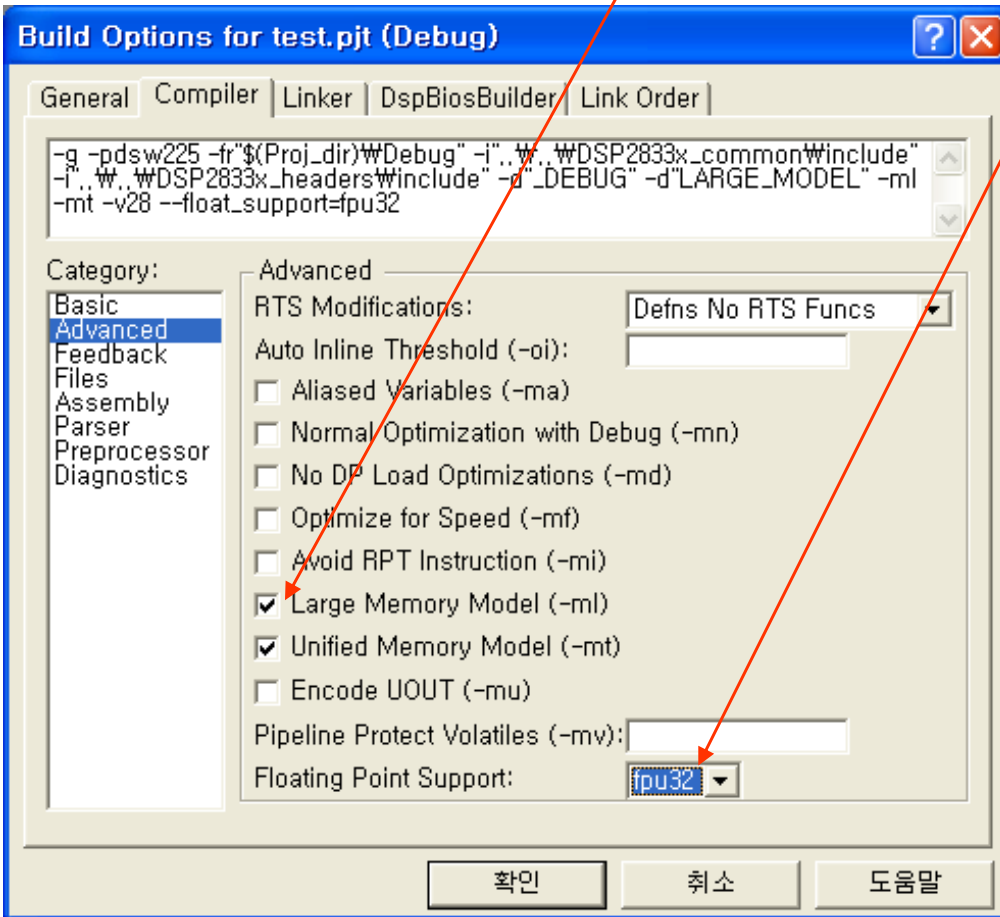
## 9. 프로젝트 환경 설정(Project->Build Options)



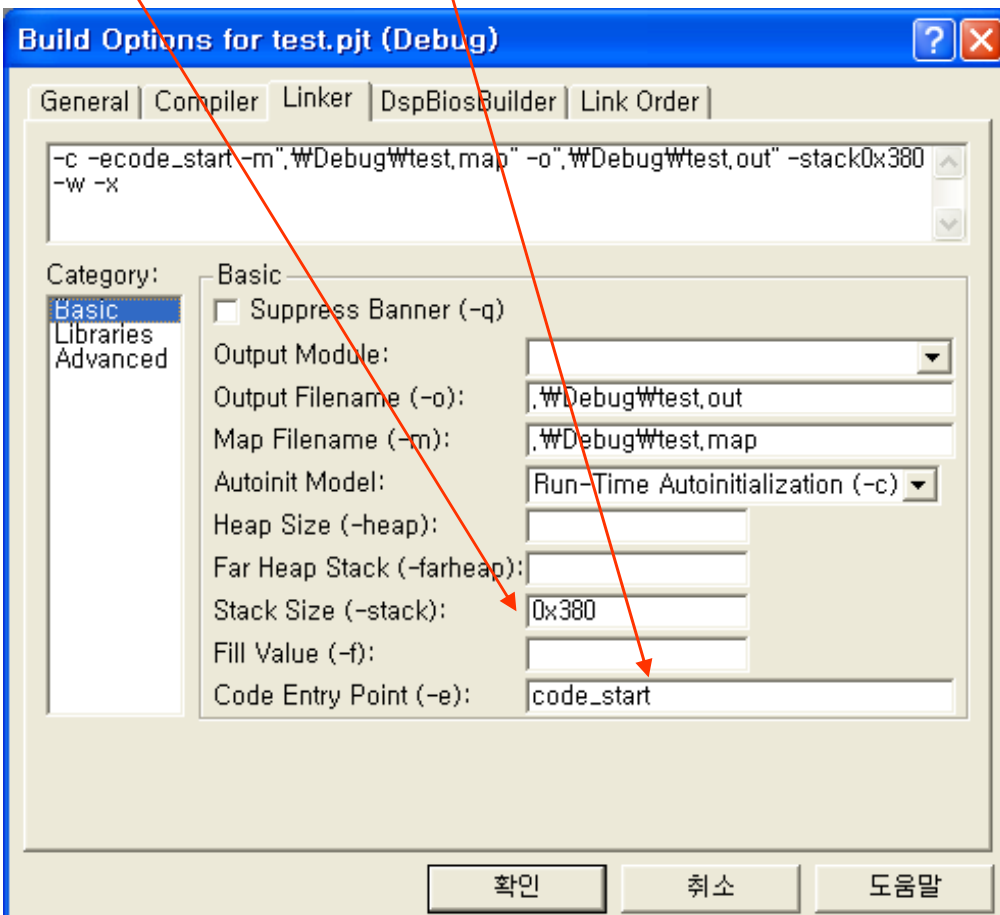
- Compiler->Preprocessor->Include Search Path 탭에 인클루드 파일 위치를 아래와 같이 입력 한다.(..\WSP2833x\_common\include;..\WSP2833x\_headers\include)



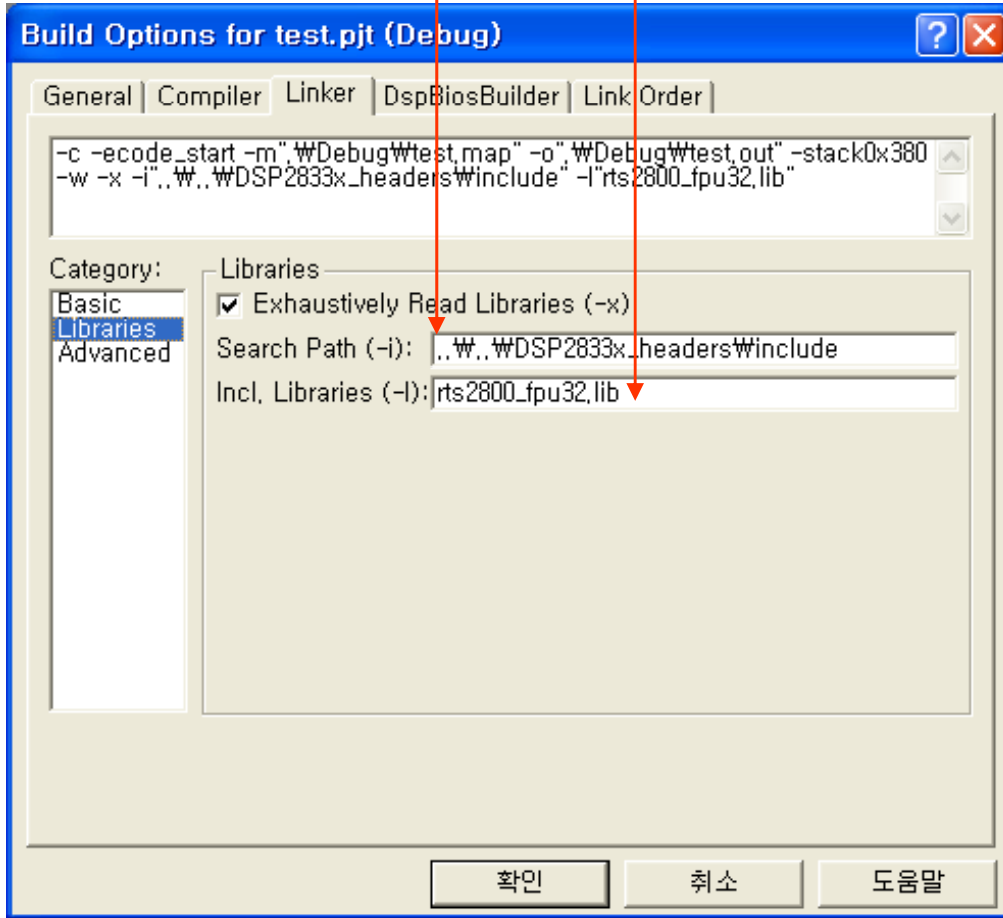
. Compiler->Advanced 탭에서 아래와같이 Memory Model을 체크 한후 Floating Point Support탭을 fpu32로 설정 합니다.



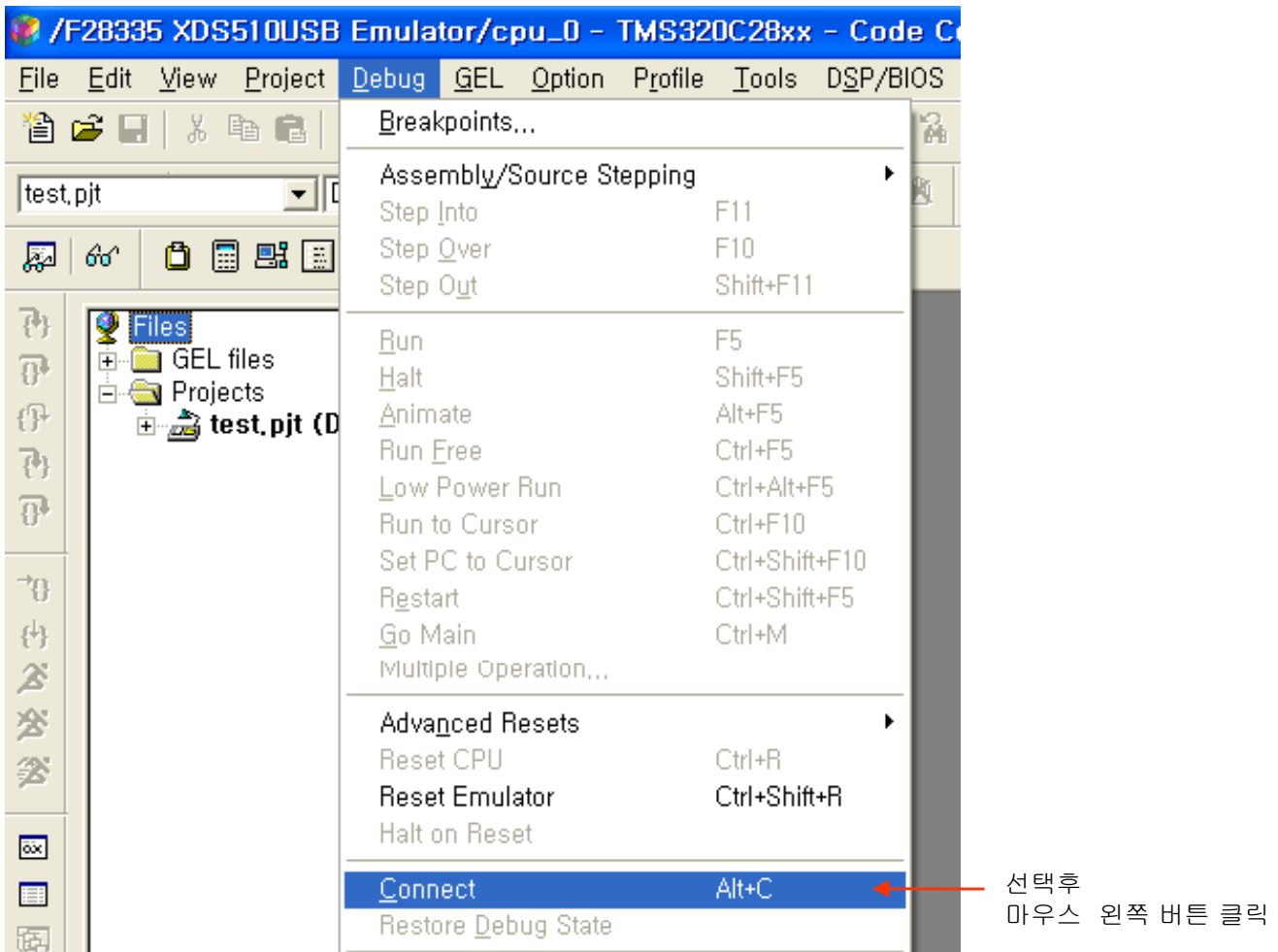
. Linker->Basic 탭에 Code Entry Point를 아래와 같이 입력 합니다.  
Stack Size는 사용자 프로그램에 맞게 변경 합니다.



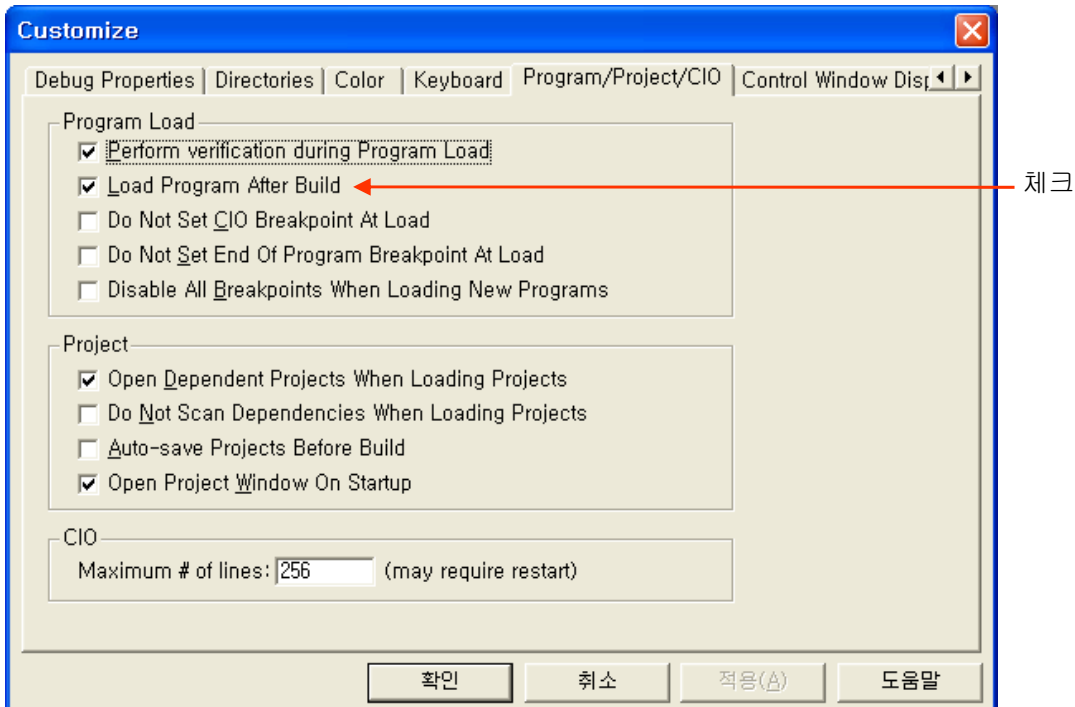
. Linker->Libraries 탭에 Search Path, Incl. Libraries 탭에 아래와 같이 입력 후 확인 버튼을 클릭 합니다.



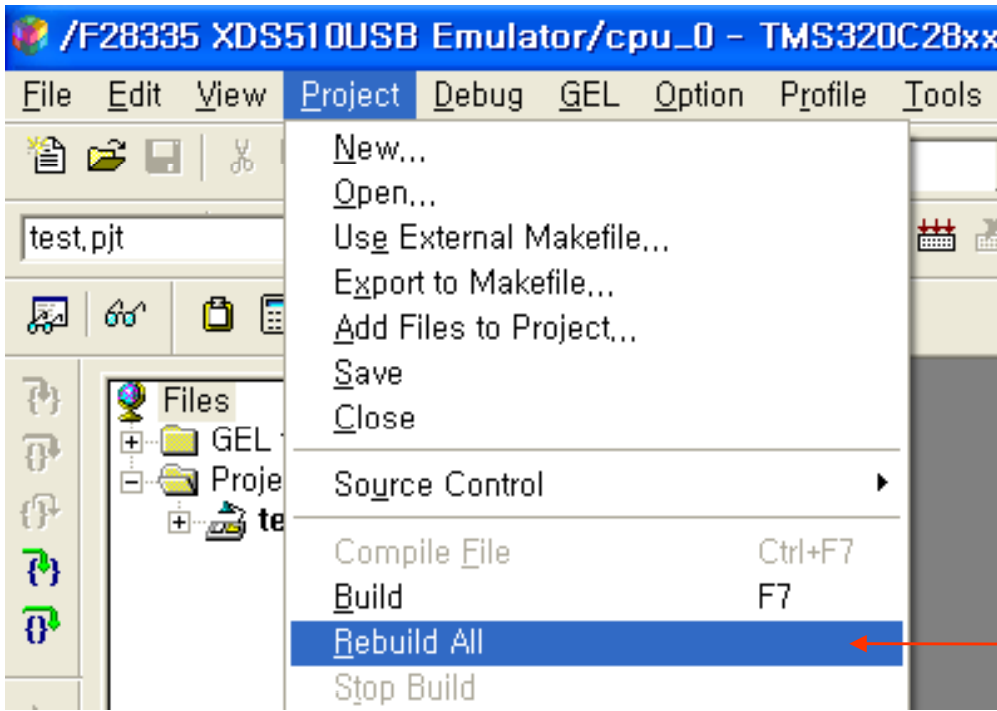
10. JTAG 및 에뮬레이터를 연결 합니다.



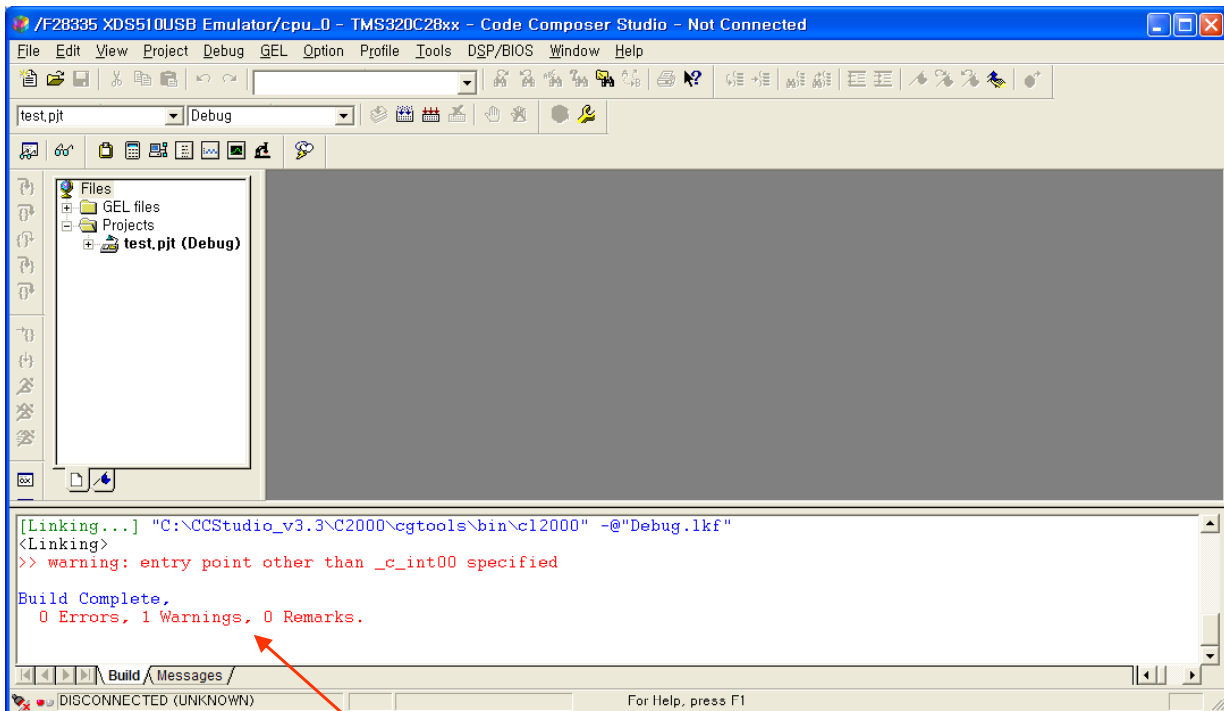
11. 내부럼 으로 프로그램을 실행할 경우 아래와 같이 설정 합니다.(Option->Customize)



12. 작성하신 프로그램을 컴파일 합니다.

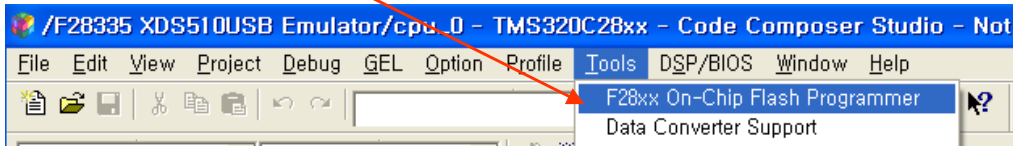


선택후  
마우스 왼쪽 버튼 클릭

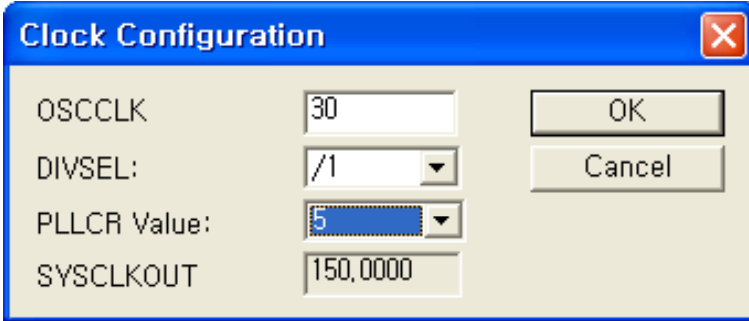


에러 확인

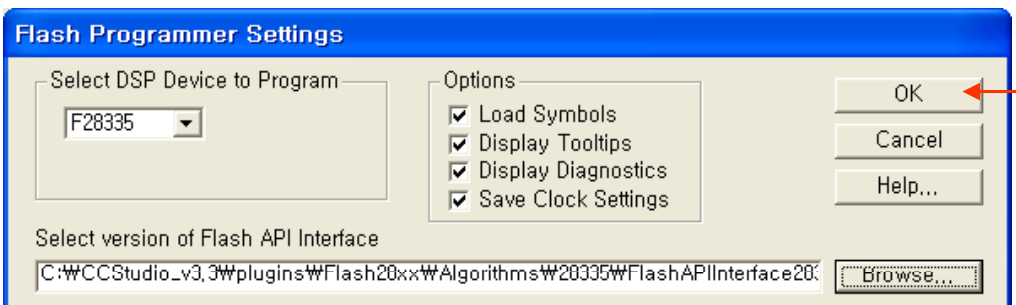
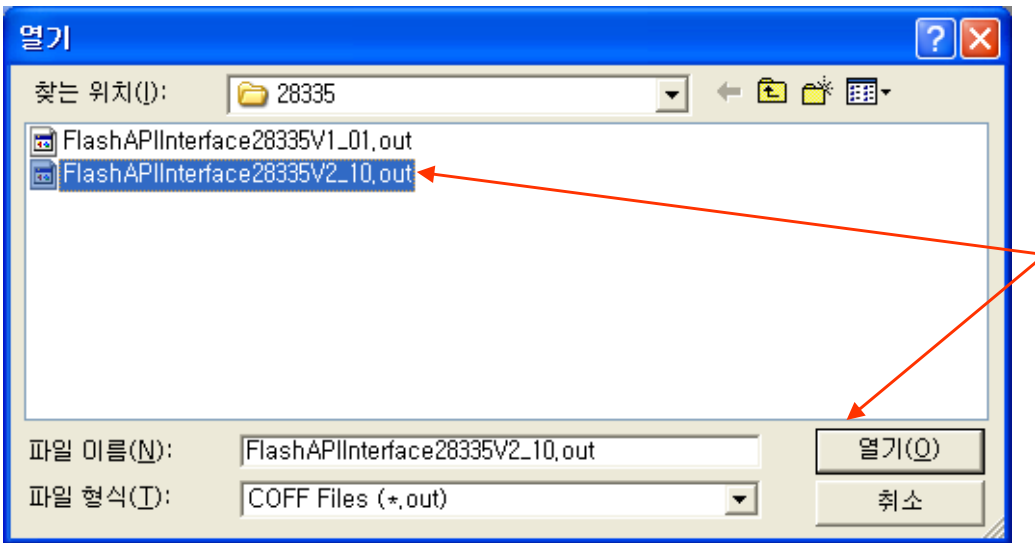
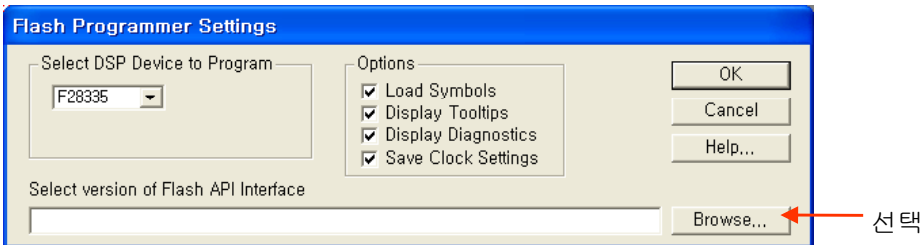
13. FLASH에 프로그램 하기

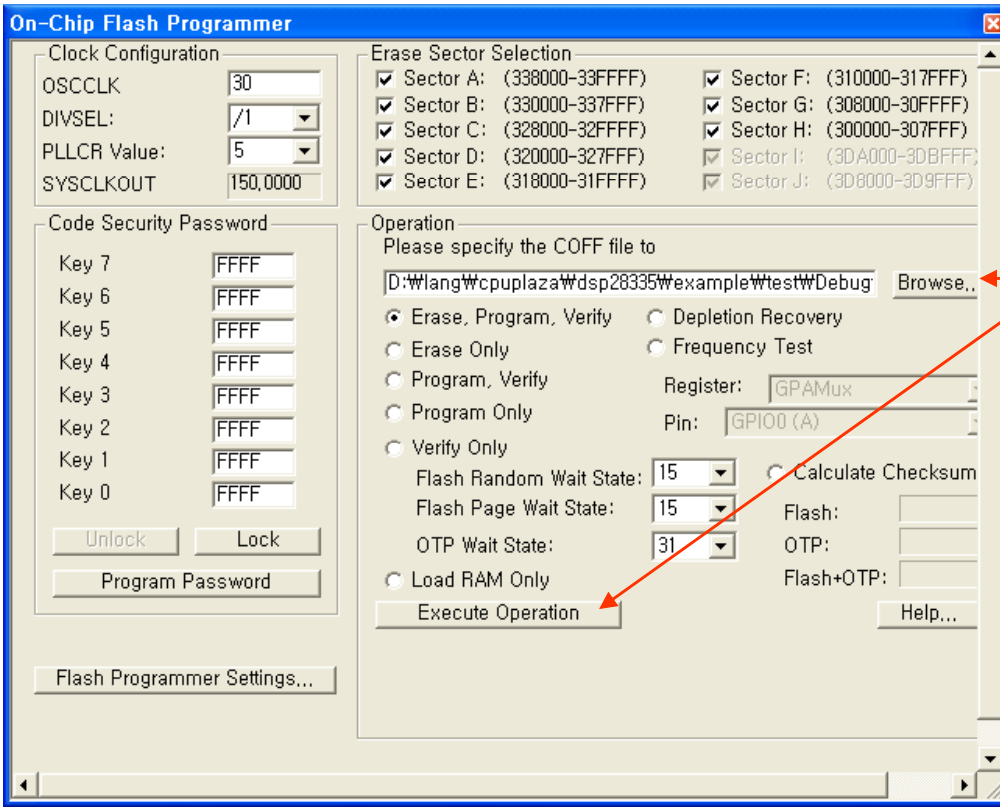


\* 아래 CLOCK 설정 메뉴를 사용자에게 맞게 설정 합니다.



API Interface 파일을 등록 합니다.

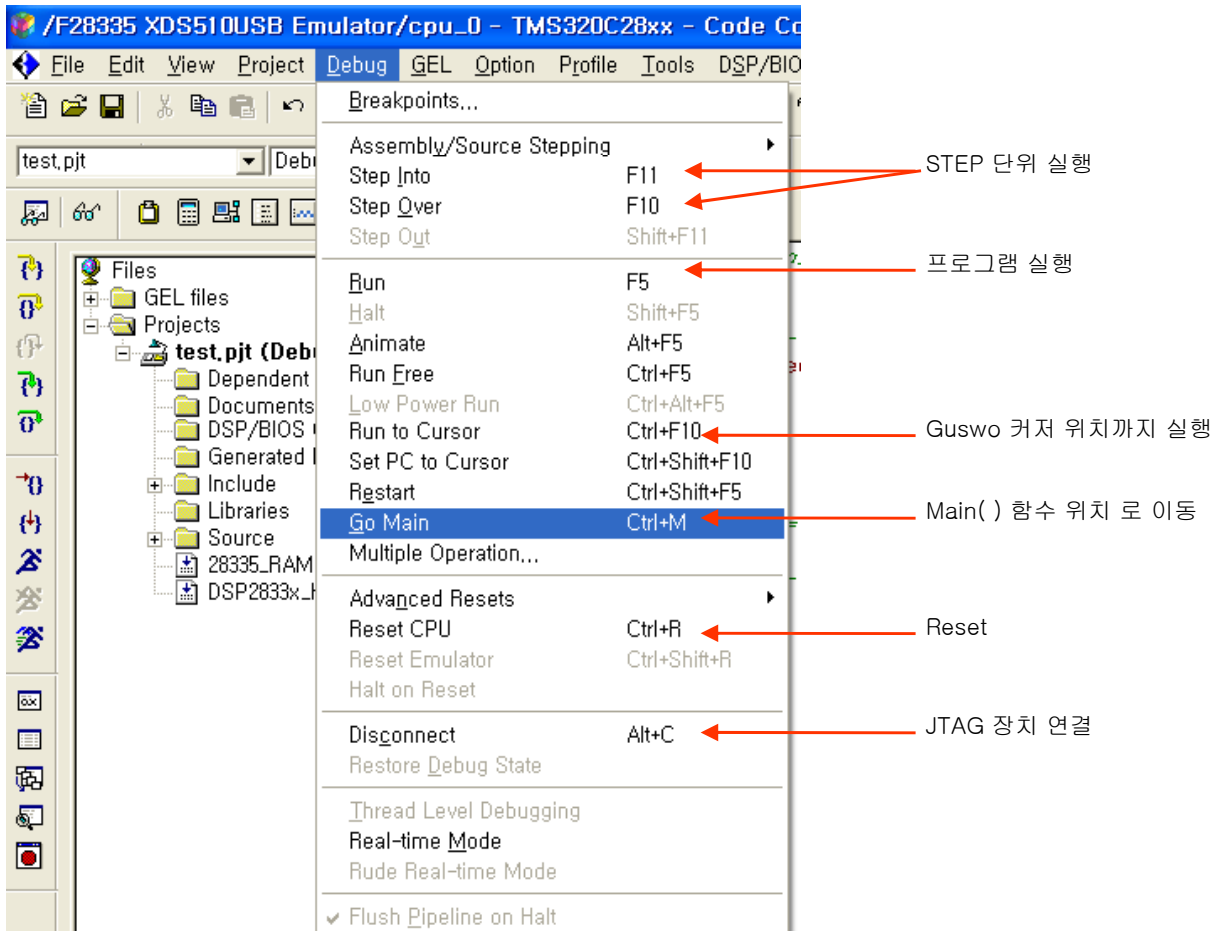




Browse.. 창에서 파일을 선택후 Excute Operation탭을 실행합니다.

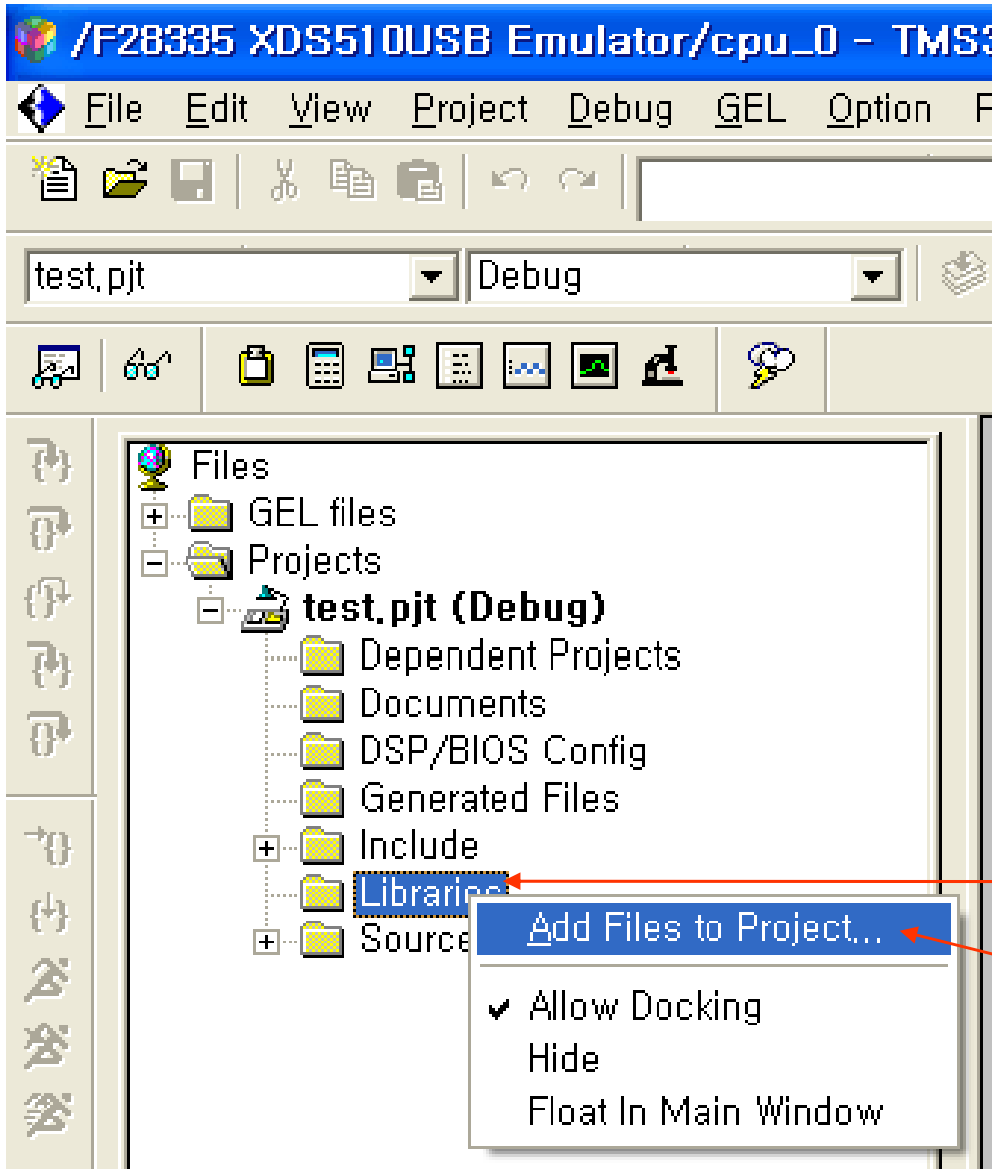
\* TI 실행 파일은 \*.OUT로 현재 작업 디렉토리 ..WdebugW 에 있습니다.

14. 프로그램을 로딩후 Debug 탭에서 Debug기능을 선택 실행 합니다.





\* 추가로 필요한 라이브러나 파일은 아래와 같이 등록해 사용 합니다



선택후  
마우스 오른쪽 버튼 클릭

파일 추가 창을 연다.