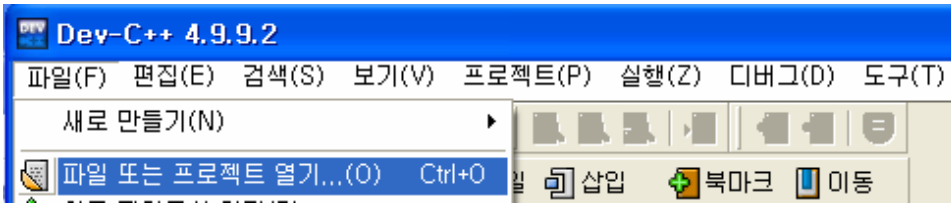
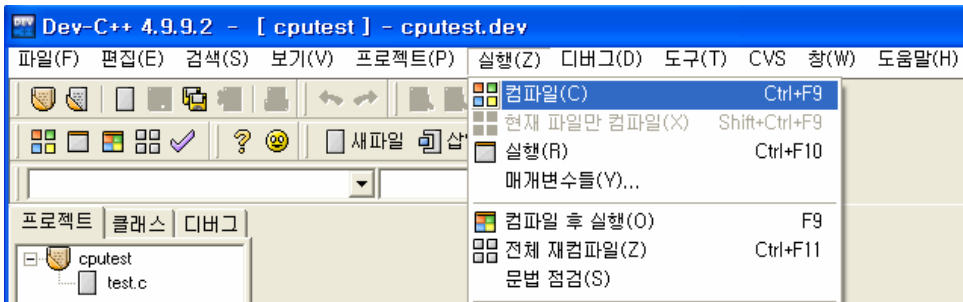


* Flash Programming Utility(MSPFET) 사용법

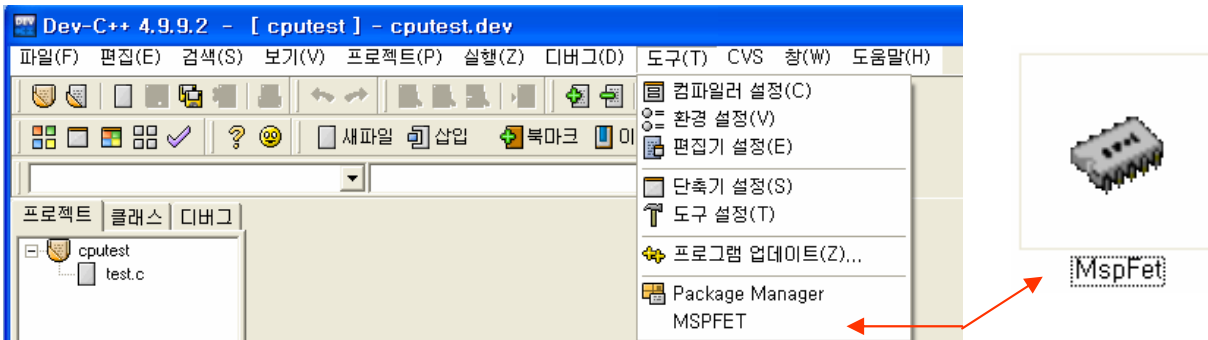
1. 파일 -> 파일 또는 프로젝트 열기를 선택 하여 작업 파일을 연다.



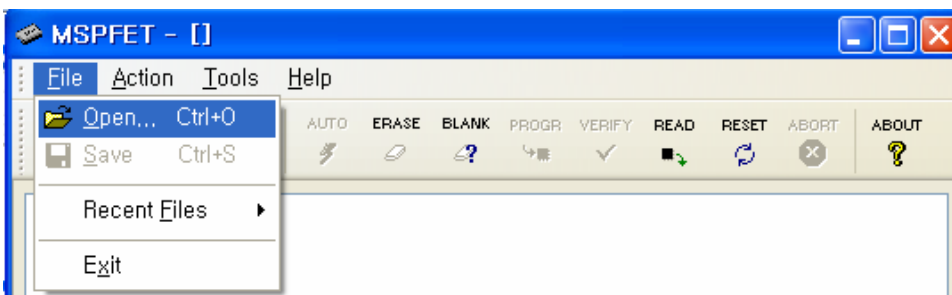
2. 실행 -> 컴파일을 선택 하여 사용자 프로그램을 컴파일 하여 실행 파일(*.a43)을 생성 한다



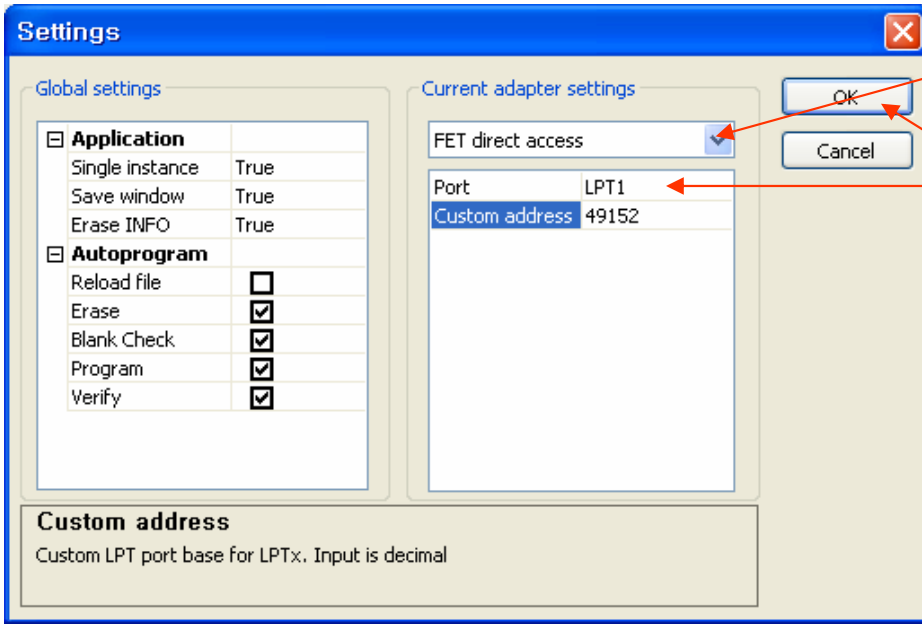
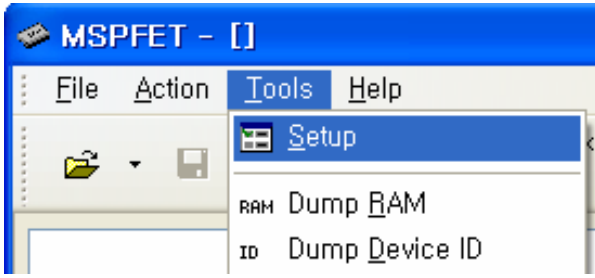
3. 도구 -> MSPFET를 실행하거나 mspfet 파일이 있는 폴더에서 MspFet.exe를 실행 한다.



4. File -> Open을 선택 하여 작업 디렉토리에서 위 컴파일러에서 생성된 *.a43 파일을 선택 한다.



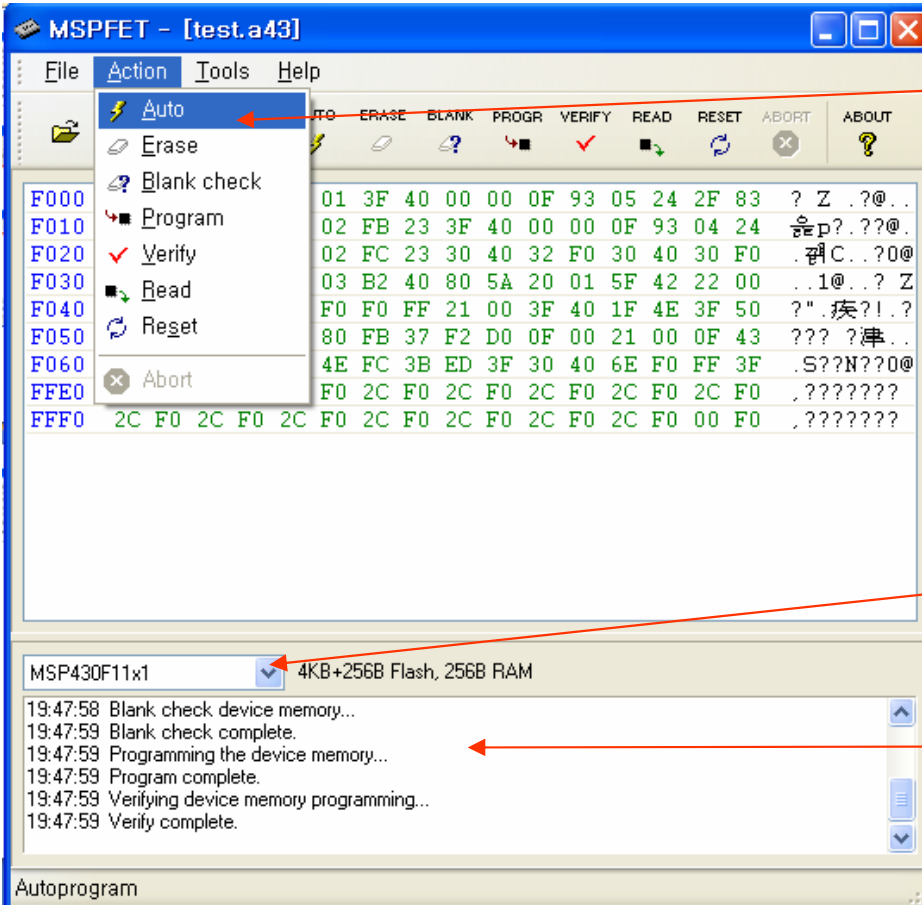
5. Tools -> Setup 을 선택 하여 장치를 등록 한다.



장치 종류 선택

LPT 포트 설정 후
확인 버튼

6. Action -> Auto를 선택 하여 Flash에 Program를 한 후 상태 메시지를 확인한다.



② Program

① 메시지 확인

② 메시지 확인