

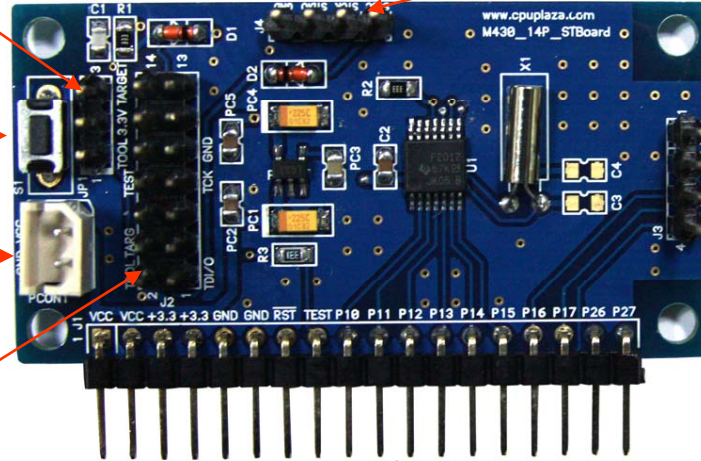
JP1 : 전원 입력 방법 설정

NUM	NAME
1-2	TOOL(보드 <- JTAG)
2-3	TARGET(보드->JTAG)

RESET  
S/W

PCON1 : DC 전원 입력

NUM	NAME
1	DC3.3V-12V
2	GND



J4: JTAG(Spy-Bi-Wire)

NUM	NAME
1	TOOL (전원입력)
2	TEST
3	RSTW
4	GND

J3: USI(Universal Serial Interface)

NUM	NAME
1	GND
2	P1.7
3	P1.6
4	P1.5

J2 : JTAG(2Wire)

NUM	NAME	NUM	NAME
1	TDI/O	8	TEST
2	TOOL 전원(보드 <- JTAG)	9	GND
3	N.C	10	N.C
4	TARGET 전원(보드 -> JTAG)	11	N.C
5	N.C	12	N.C
6	N.C	13	N.C
7	TCK	14	N.C

J1 : I/O 확장

NUM	NAME	NUM	NAME
1	VCC(외부 전원 입력) DC3.3-12V	10	P1.1
2		11	P1.2
3	3.3V(내부 LDO 출력) 500mA	12	P1.3
4		13	P1.4
5	GND	14	P1.5
6	GND	15	P1.6
7	RSTW	16	P1.7
8	TEST	17	P2.6(XIN)
9	P1.0	18	P2.7(XOUT)