

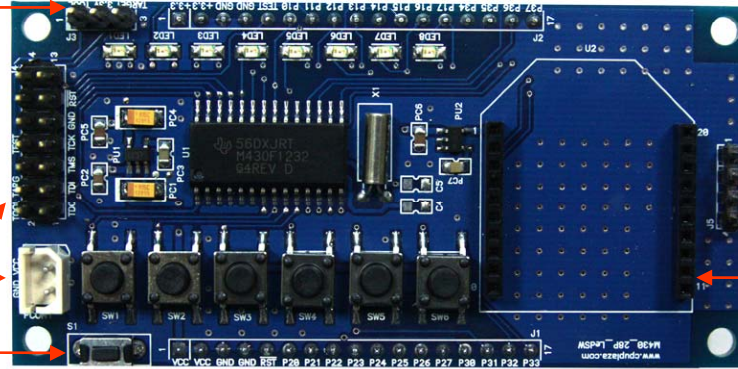
J3 : 전원 입력 방법 설정

NUM	NAME
1-2	TOOL(보드 <- JTAG)
2-3	TARGET(보드->JTAG)

PCON1 : DC 전원 입력

NUM	NAME
1	DC3.3V-7V
2	GND

RESET
S/W



J5: UART-TTL

NUM	NAME
1	RXD
2	TXD
3	+3.3V
4	GND

XBee 모듈



J4 : JTAG(4Wire)

NUM	NAME	NUM	NAME
1	TDO	8	TEST
2	TOOL 전원(보드 <- JTAG)	9	GND
3	TDI	10	N.C
4	TARGET 전원(보드 -> JTAG)	11	RSTW
5	TMS	12	N.C
6	N.C	13	N.C
7	TCK	14	N.C

J1 : I/O 확장

NUM	NAME
1 2	VCC(외부 전원 입력) DC3.3-7V
3 4	GND
5	RSTW
6	P2.0
7	P2.1
8	P2.2
9	P2.3
10	P2.4
11	P2.5
12	P2.6(XIN)
13	P2.7(XOUT)
14	P3.0
15	P3.1
16	P3.2
17	P3.3

J2 : I/O 확장

NUM	NAME
1 2	3.3V(내부 LDO 출력) 500mA
3 4	GND
5	TEST
6	P1.0
7	P1.1
8	P1.2
9	P1.3
10	P1.4
11	P1.5
12	P1.6
13	P1.7
14	P3.4
15	P3.5
16	P3.6
17	P3.7