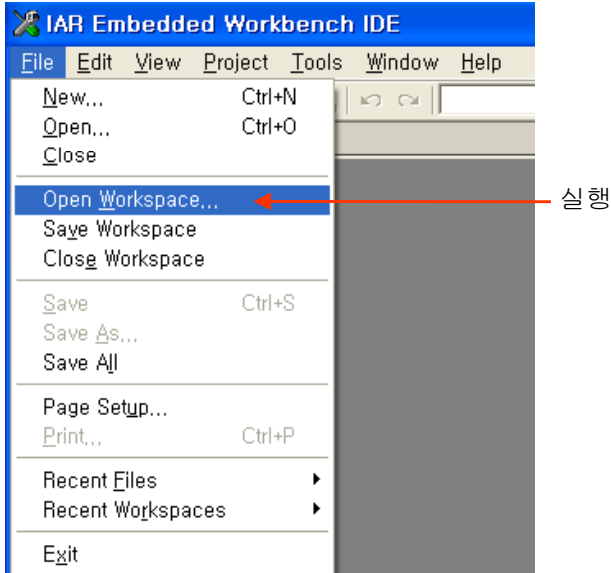


* IAR-MSP430 JTAG 사용법

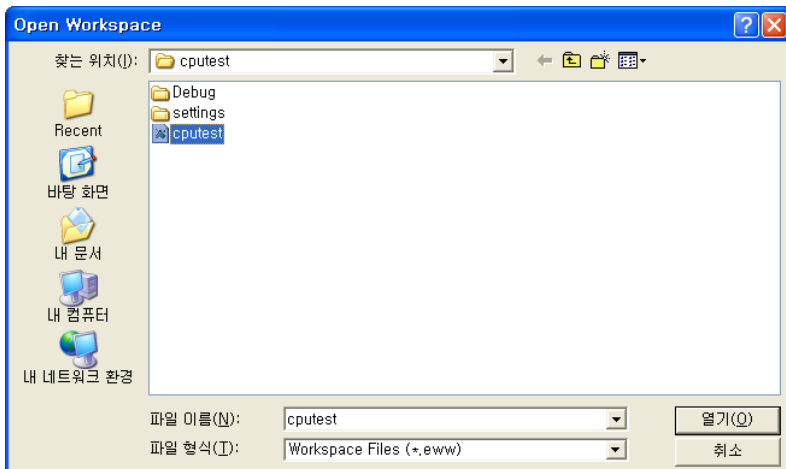
1. IAR Embedded Workbench 프로그램을 실행 합니다.



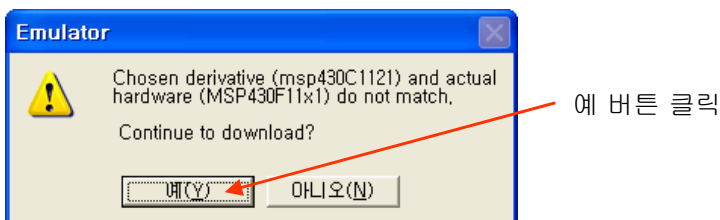
2. File -> Open Work Space를 선택 합니다.



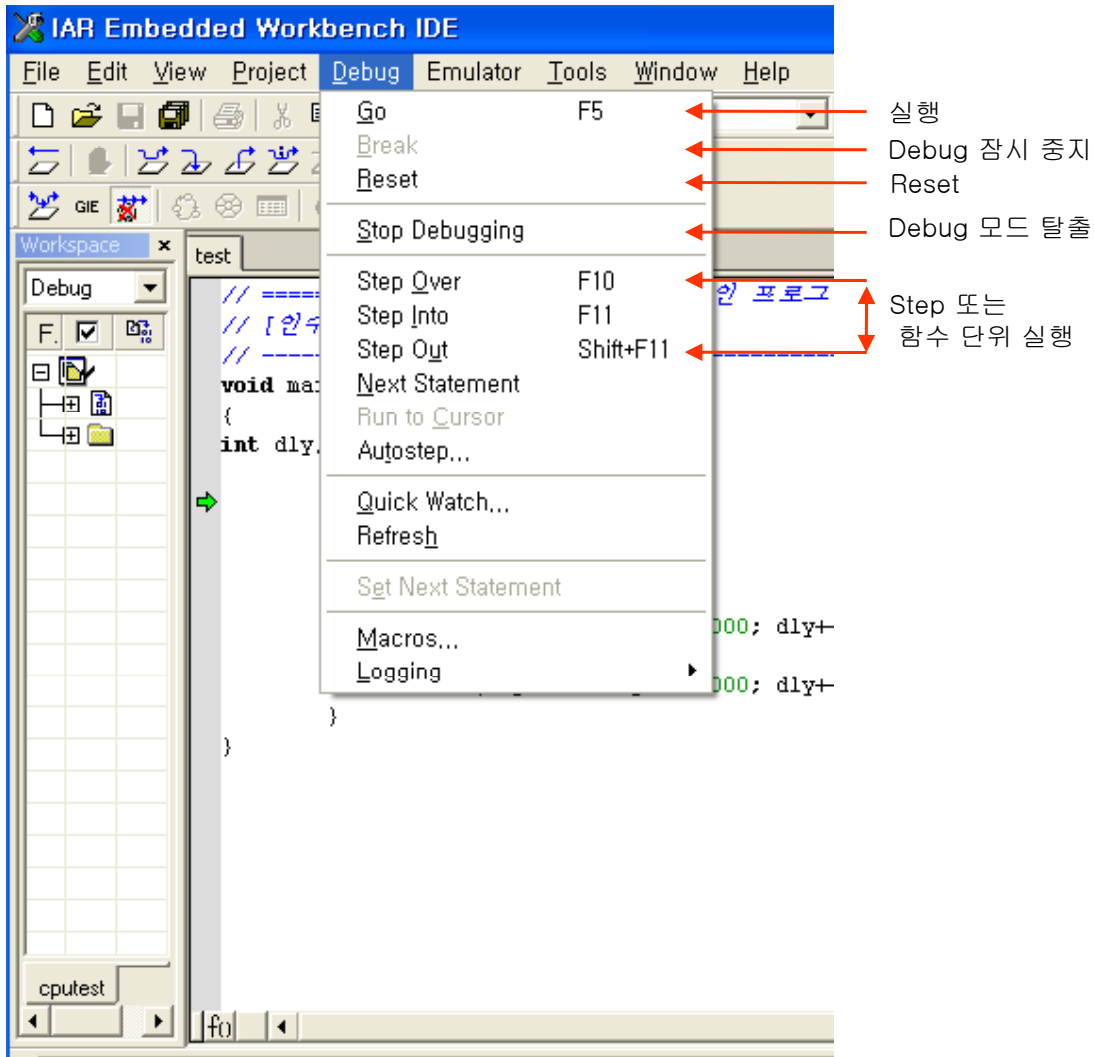
3. 작업 디렉토리에서 Work Space File을 선택 한후 열기 버튼을 클릭 합니다.



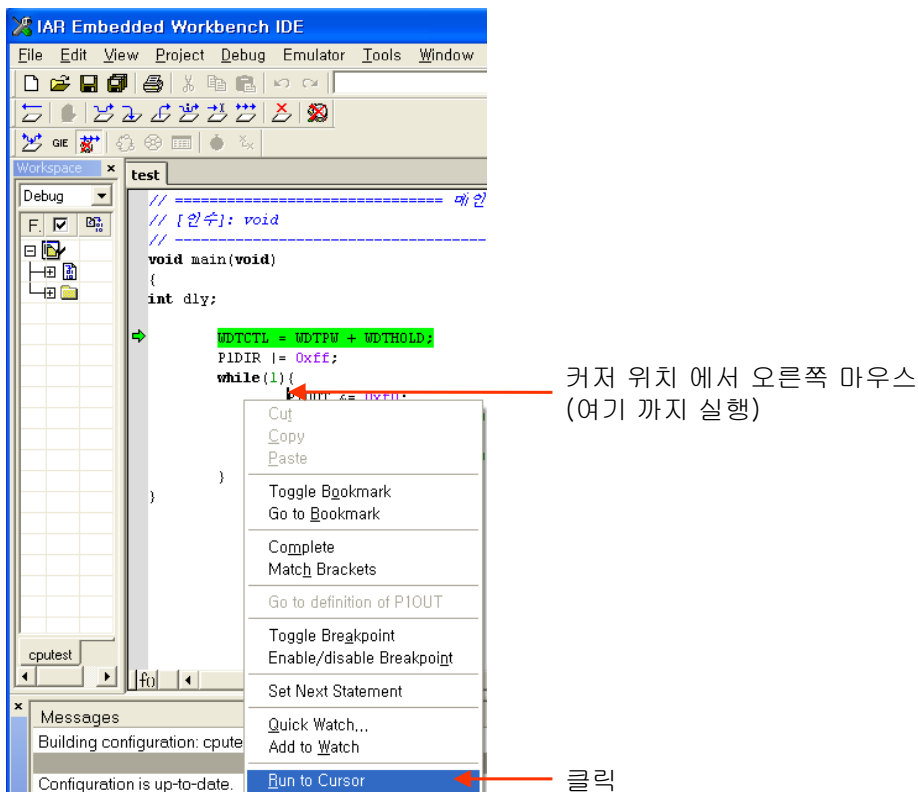
4. 디버그 모드 실행(Project -> Debug 또는 단축 버튼)



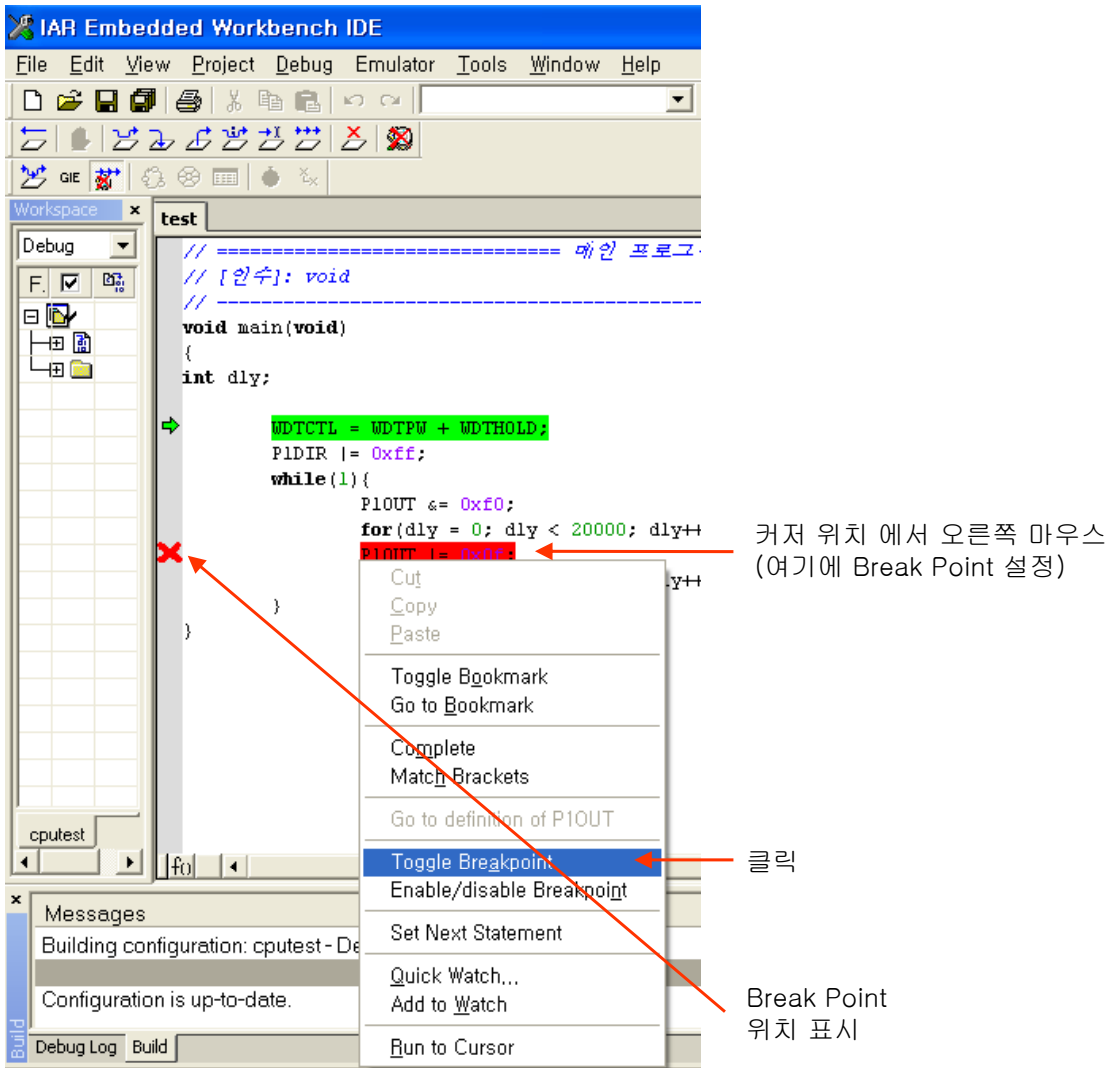
5. 디버그 메뉴 사용법



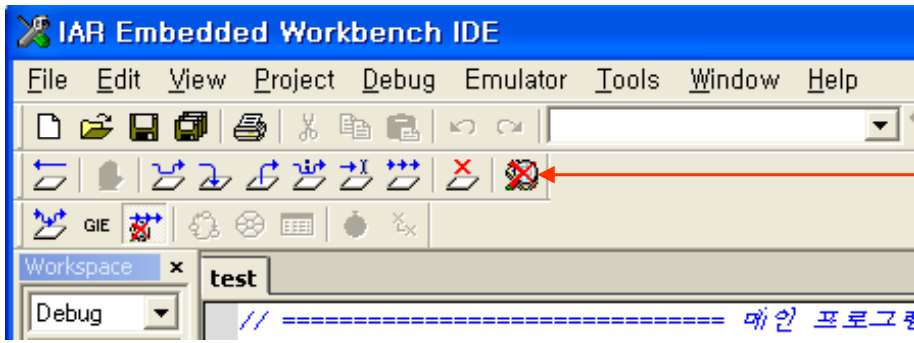
6. 현재 커서위치 까지 실행



7. 현재 커서 위치에 Breakpoint 설정 -> 한번 더 실행 하면 Break Point가 해제됨.
(Break Point 설정후 단축키 F5나 Debug -> Run을 실행 시키면 현재 설정된 위치에서 동작 상황에 맞게 break가 설정됨.) :: 단축키 F9



9. 디버그 모드 중지(Debug -> Stop Debugging 또는 단축 버튼)



Debugging Stop
단축버튼 클릭