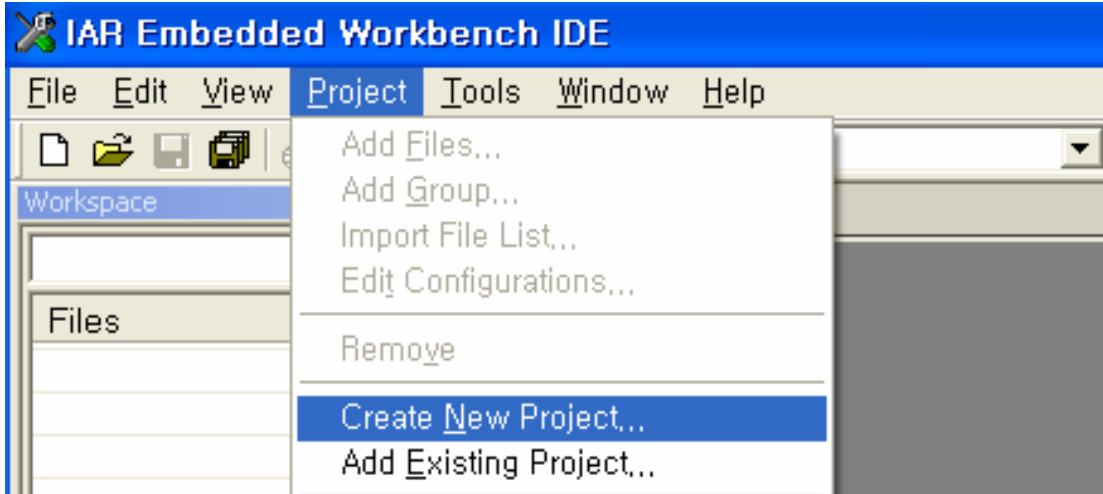


* IAR-MSP430 Project 환경 만들기

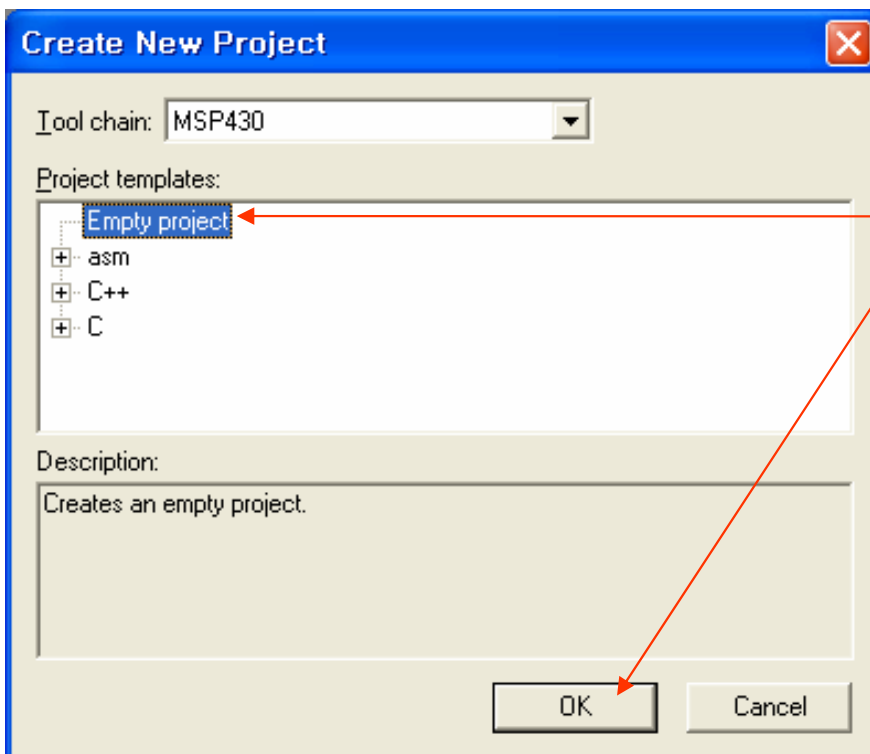
1. IAR Embbed Workbench 프로그램을 실행 합니다.



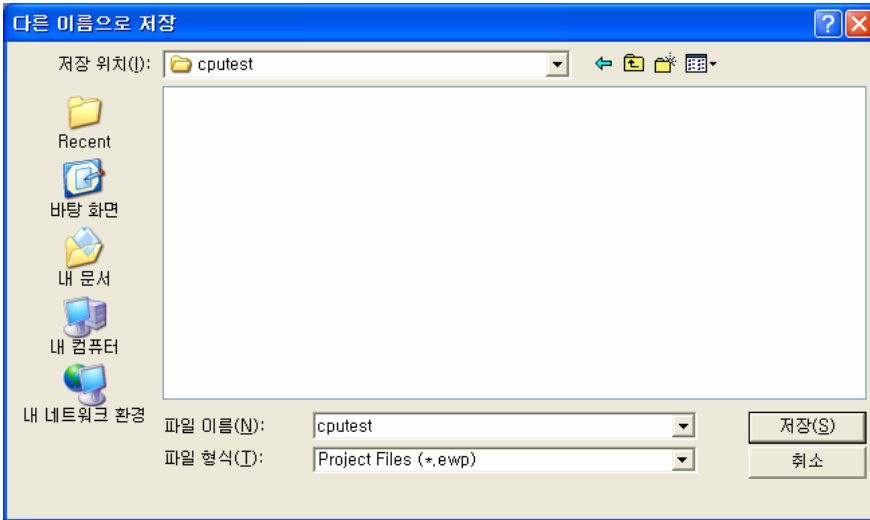
2. Project -> Create New Project를 선택 합니다.



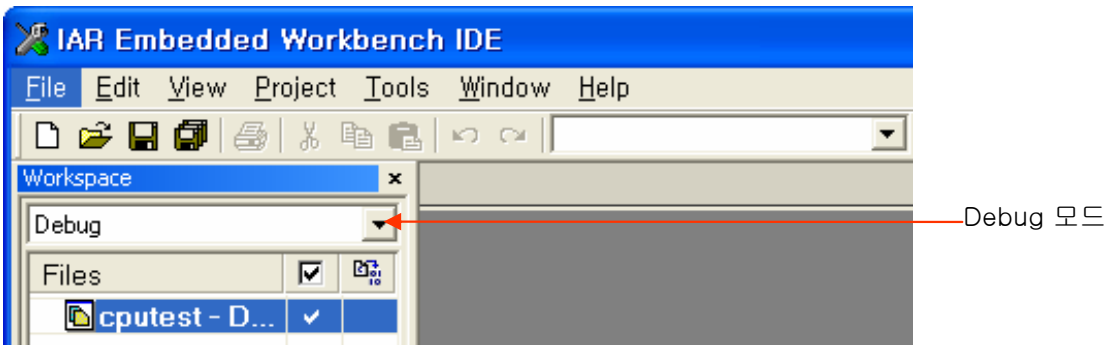
3. Empty project를 선택후 OK버튼을 누릅니다.



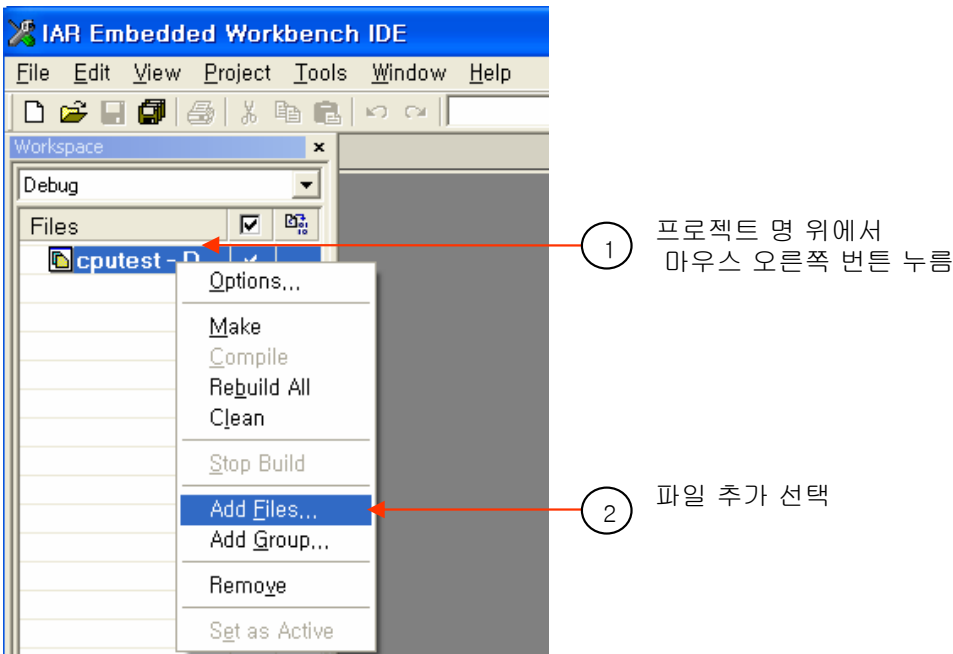
4. 프로젝트 방을 만든 후 프로젝트 명 을 입력후 저장 버튼을 클릭합니다.



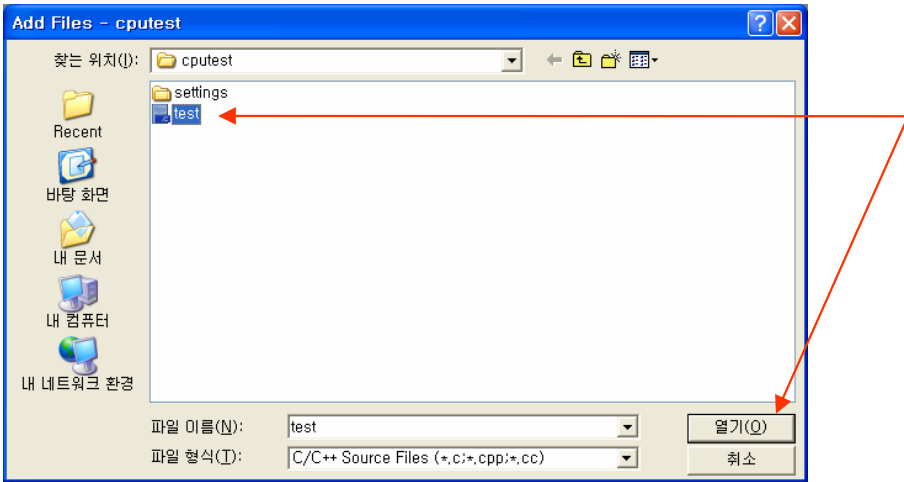
5. 실행 방법 선택(Debug 모드)



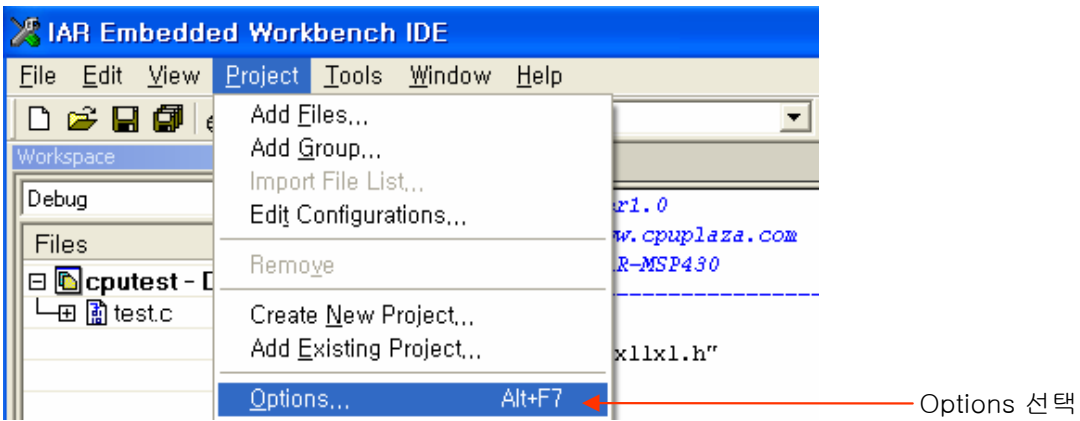
6. 프로젝트 파일 추가



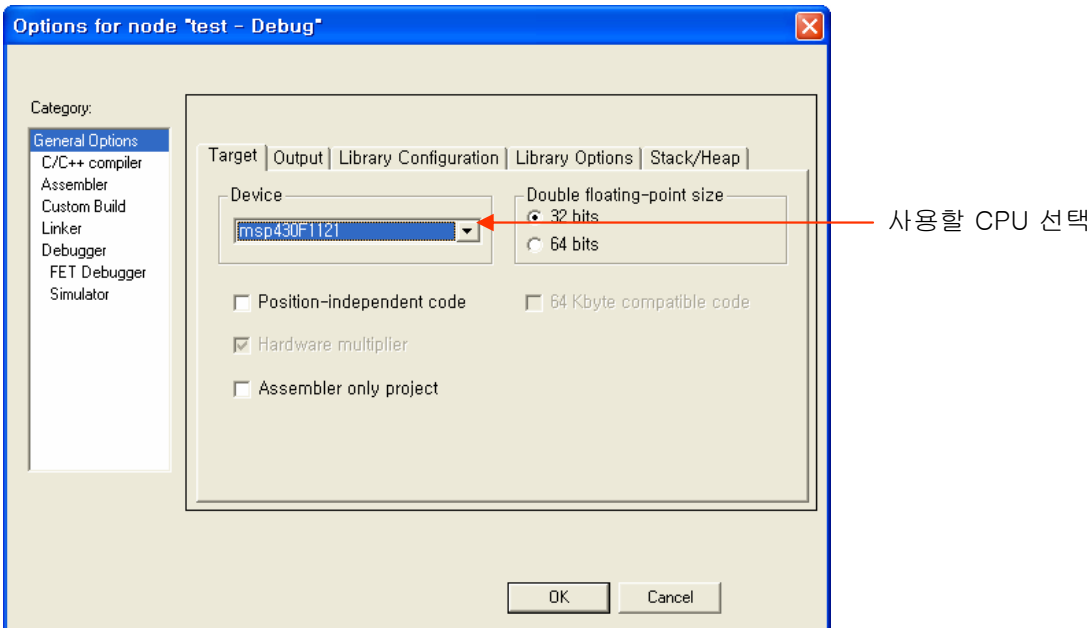
7. 프로젝트 작업 디렉토리 에서 소스파일(test.c) 및 헤더 파일을 선택후 열기 버튼을 클릭 합니다.



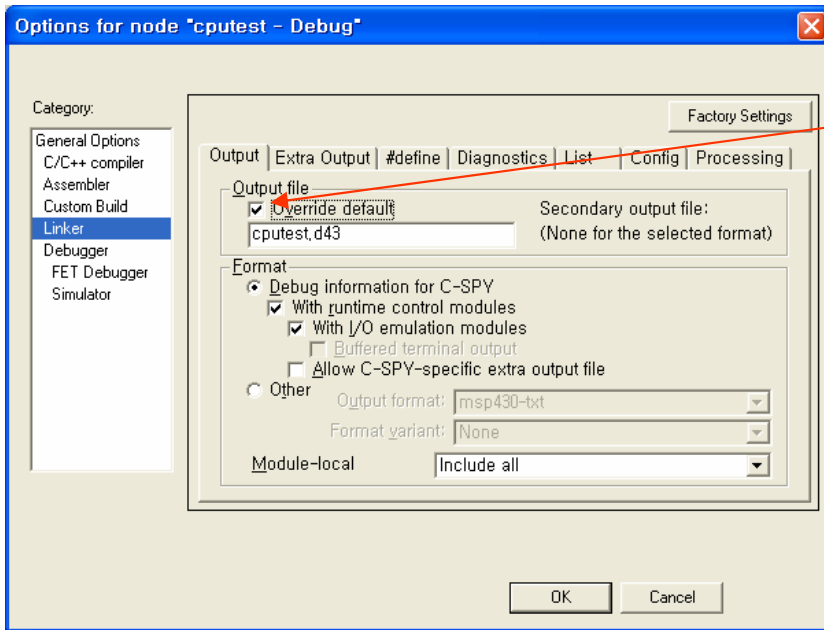
8. 프로젝트 설정(Project -> Options)



9. General Options 설정

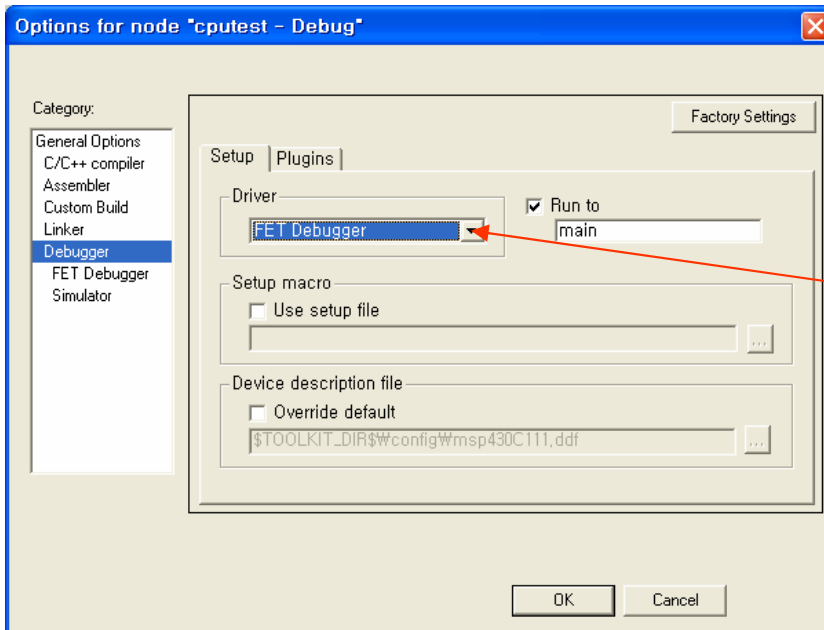


10. Linker Option 설정(사용자 환경에 맞게 설정)



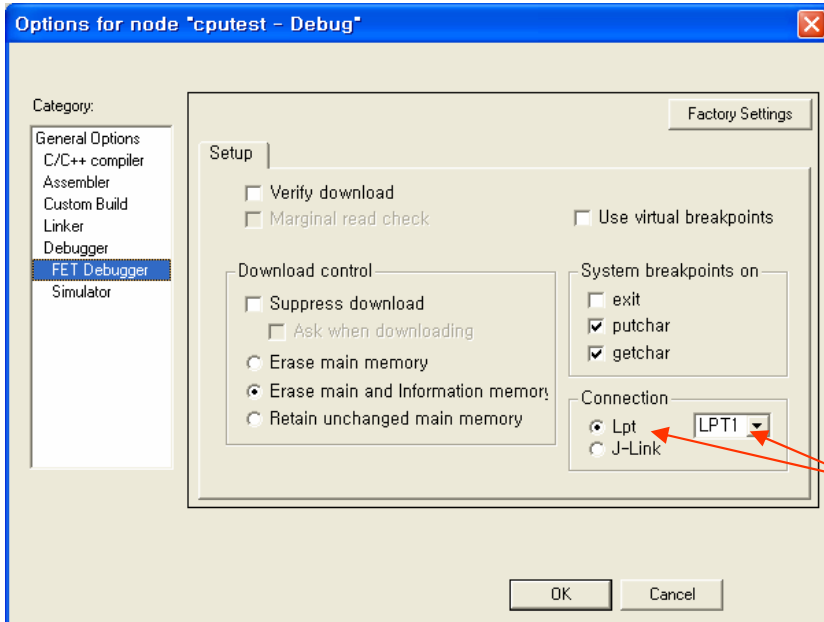
Override Default 체크

11. Debug 방법 및 TOOL 설정(사용자 환경에 맞게 설정)



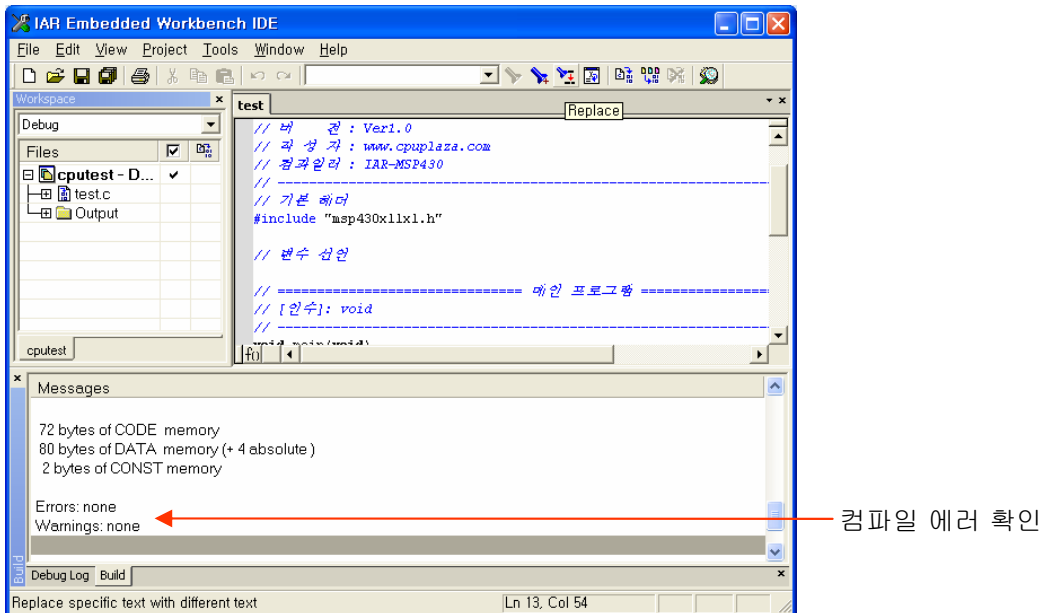
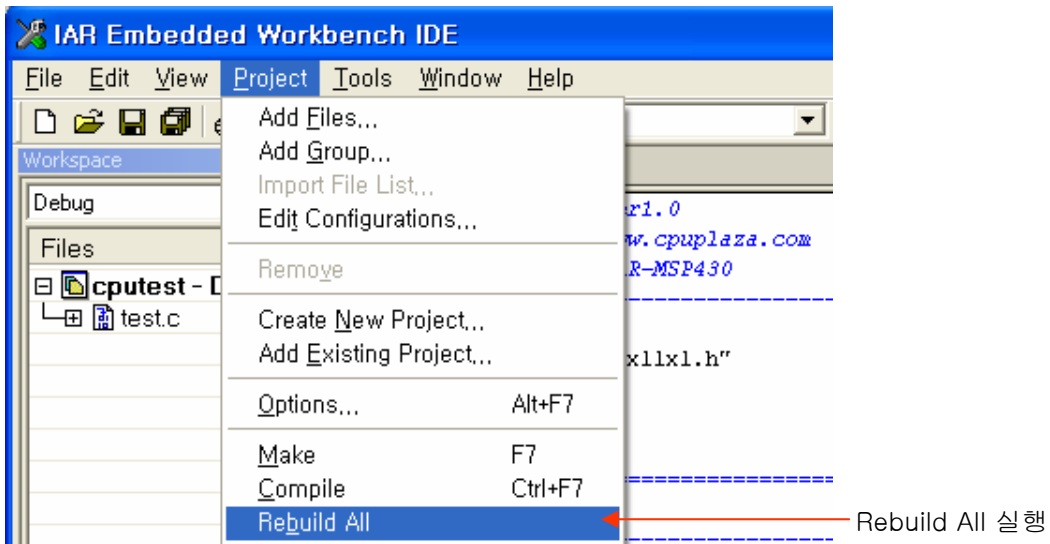
FET Debugger 선택

12. Debug 방법 및 TOOL 설정(사용자 환경에 맞게 설정)

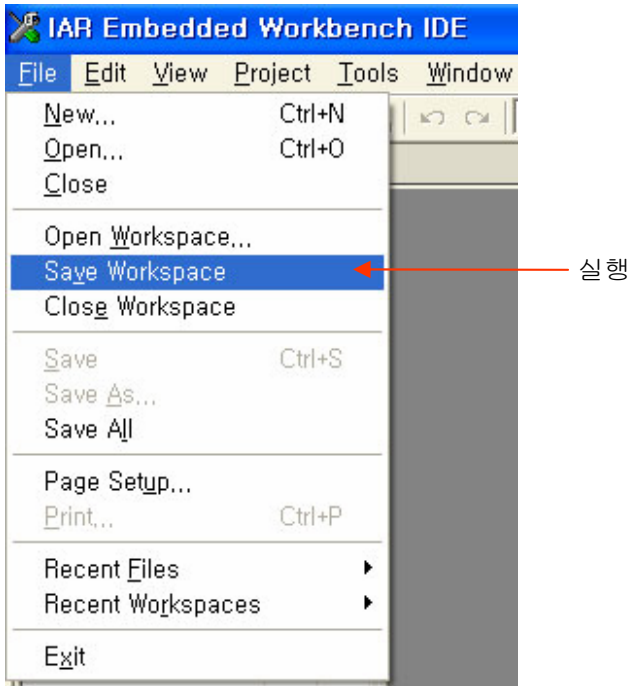


Debugger TOOL 종류와 사용 PORT 선택

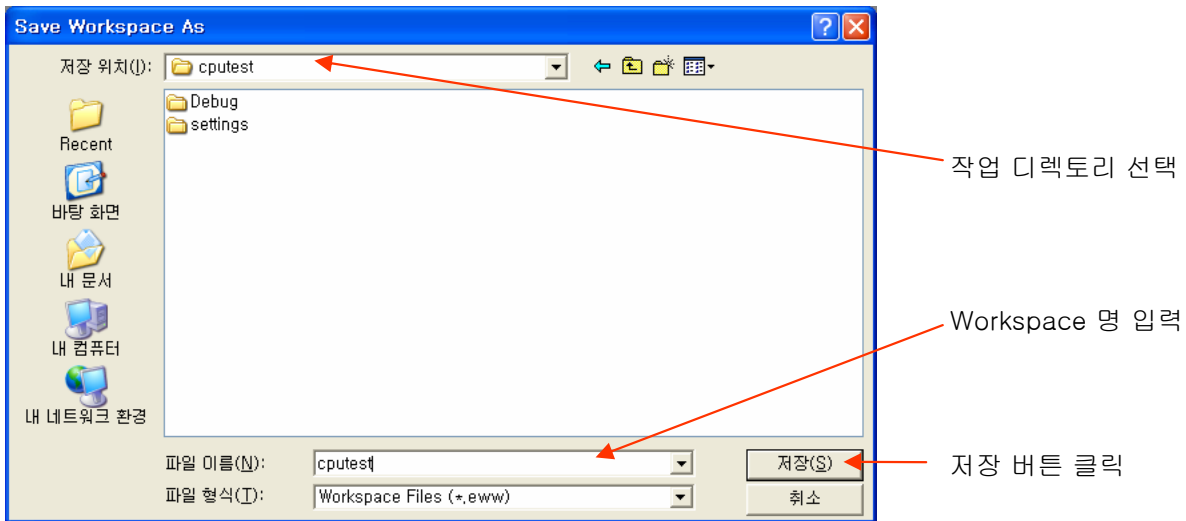
13. 프로젝트 컴파일(Project -> Rebuild All)



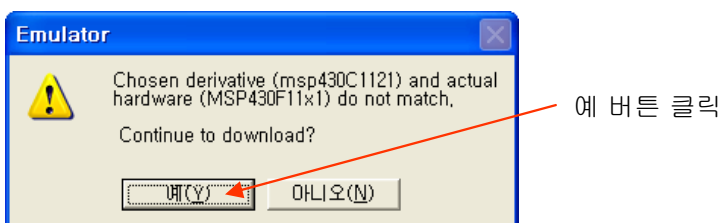
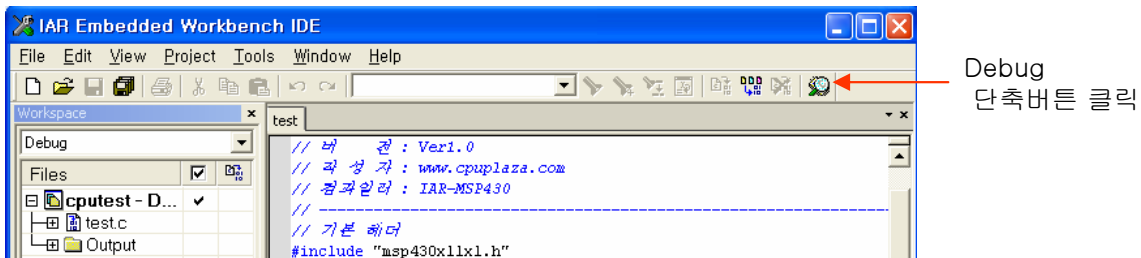
14. Save Workspace 버튼을 눌러 환경을 저장 합니다.



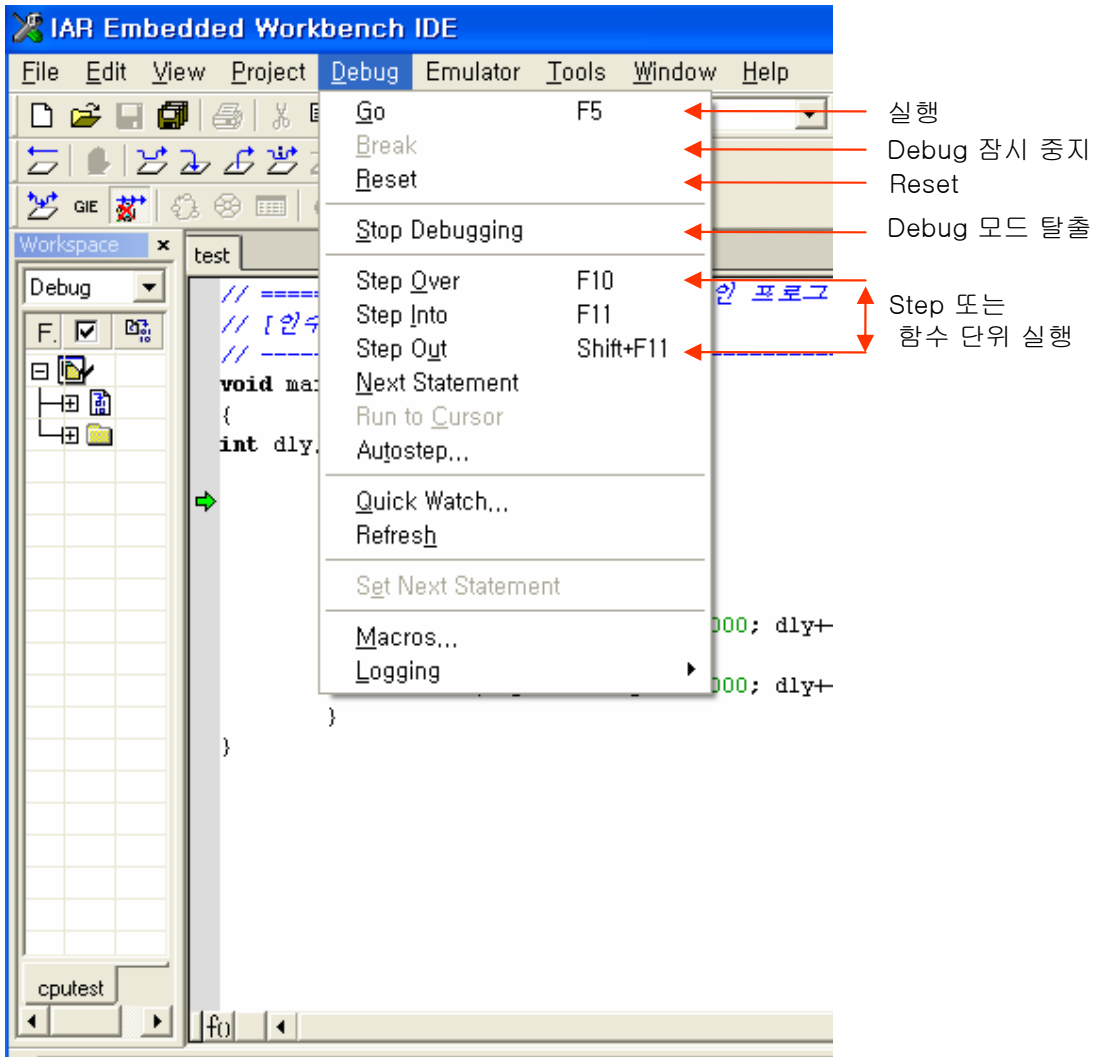
15. 현재 작업폴더에 Workspace 파일을 저장 합니다.



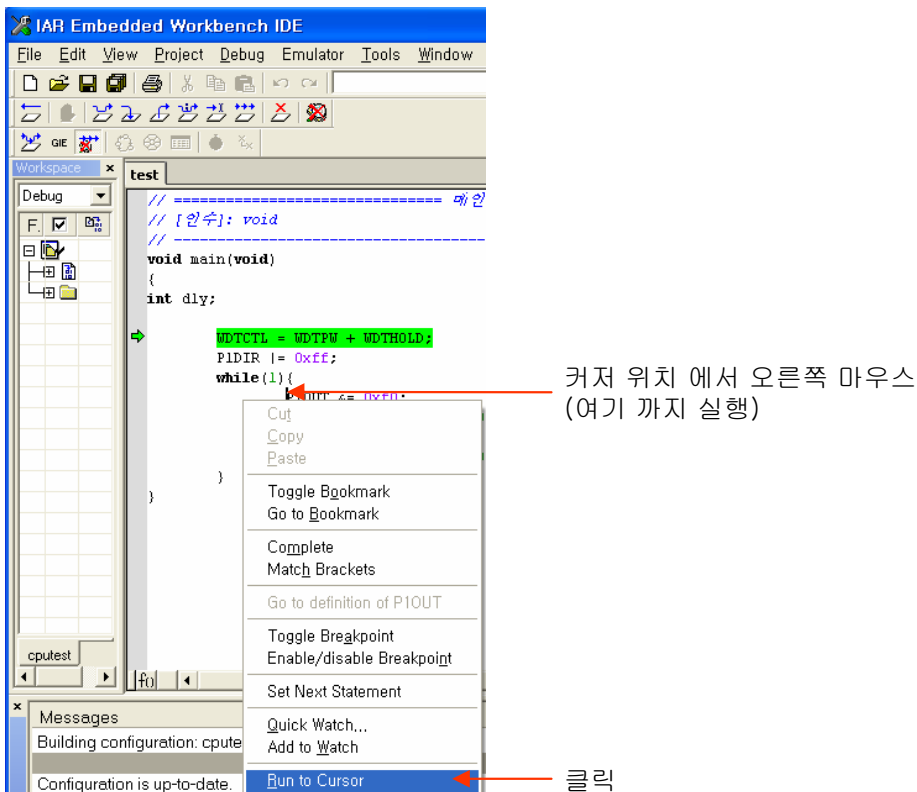
16. 디버그 모드 실행(Project -> Debug 또는 단축 버튼)



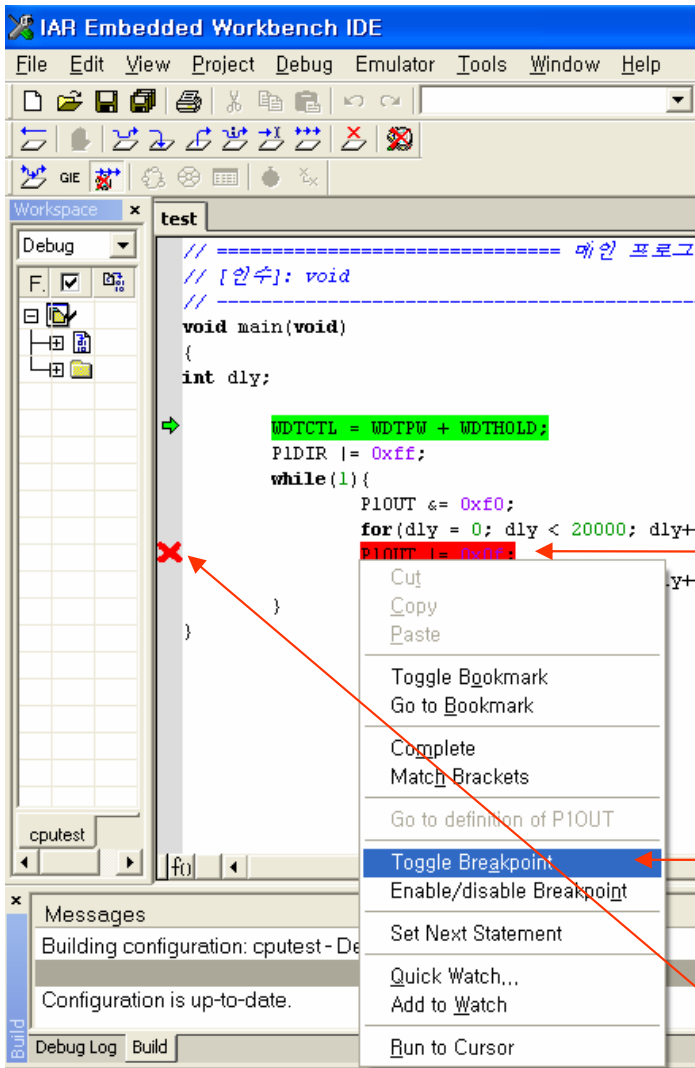
17. 디버그 메뉴 사용법



18. 현재 커서위치 까지 실행



19. 현재 커저 위치에 Breakpoint 설정 -> 한번 더 실행 하면 Break Point가 해제됨.
 (Break Point 설정후 단축키 F5나 Debug -> Run을 실행 시키면 현재 설정된 위치에서 동작 상황에 맞게 break가 설정됨.) :: 단축키 F9

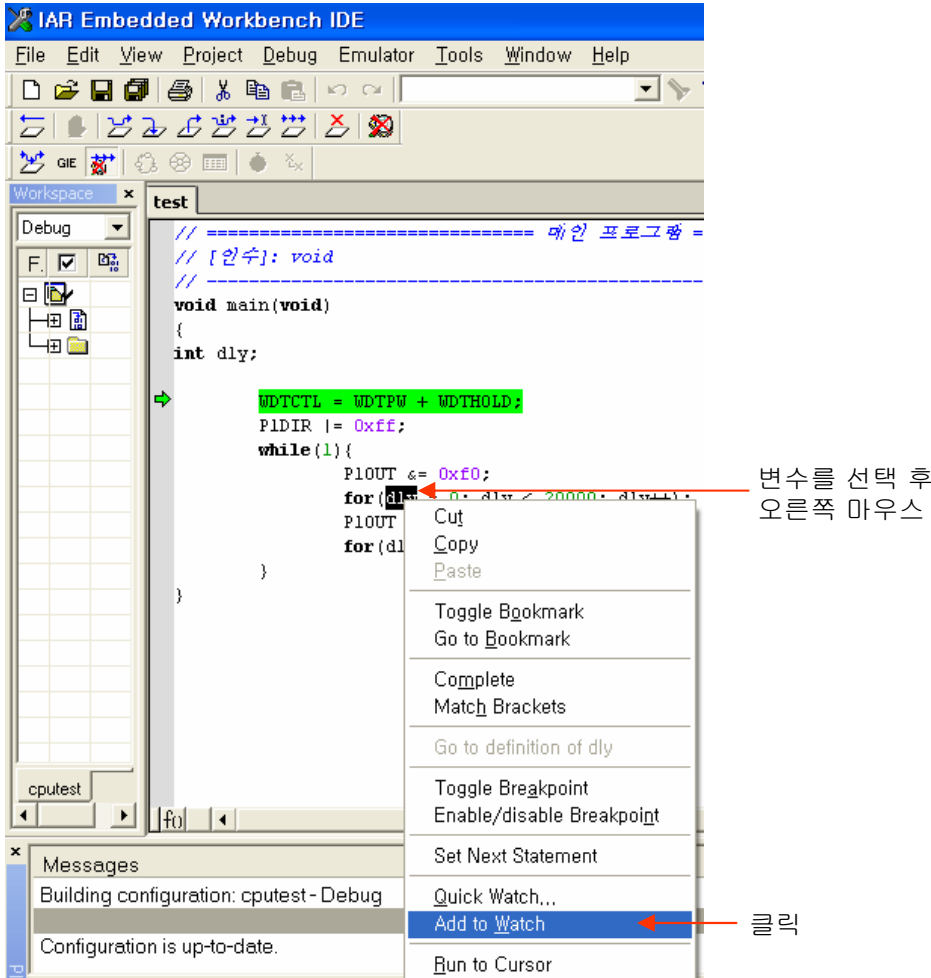


커저 위치 에서 오른쪽 마우스
 (여기에 Break Point 설정)

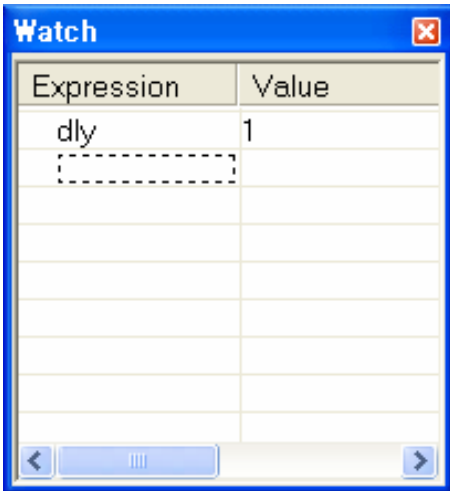
클릭

Break Point
 위치 표시

20. 변수 감시(감시하고자 하는 변수를 선택후 오른쪽 마우스 클릭)



* 변수가 표시된 창



21. 디버그 모드 중지(Debug -> Stop Debugging 또는 단축 버튼)

