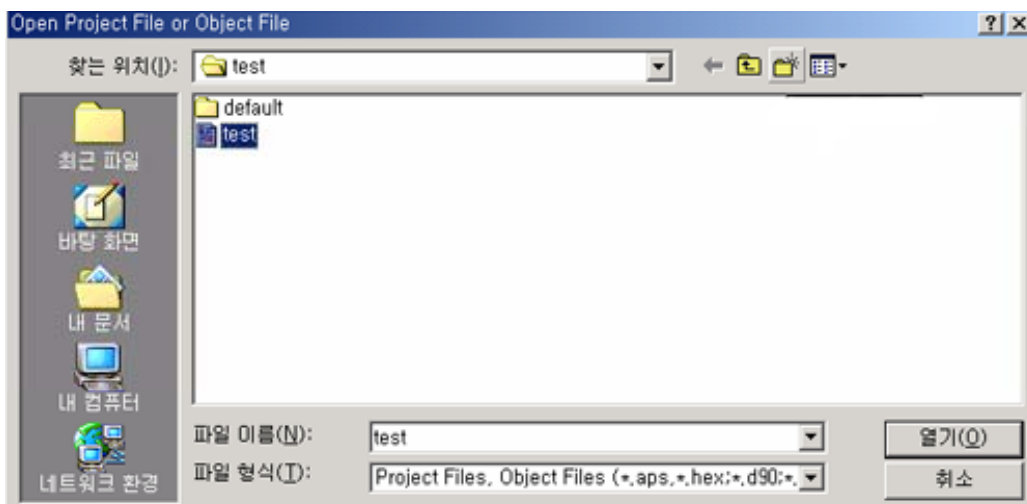
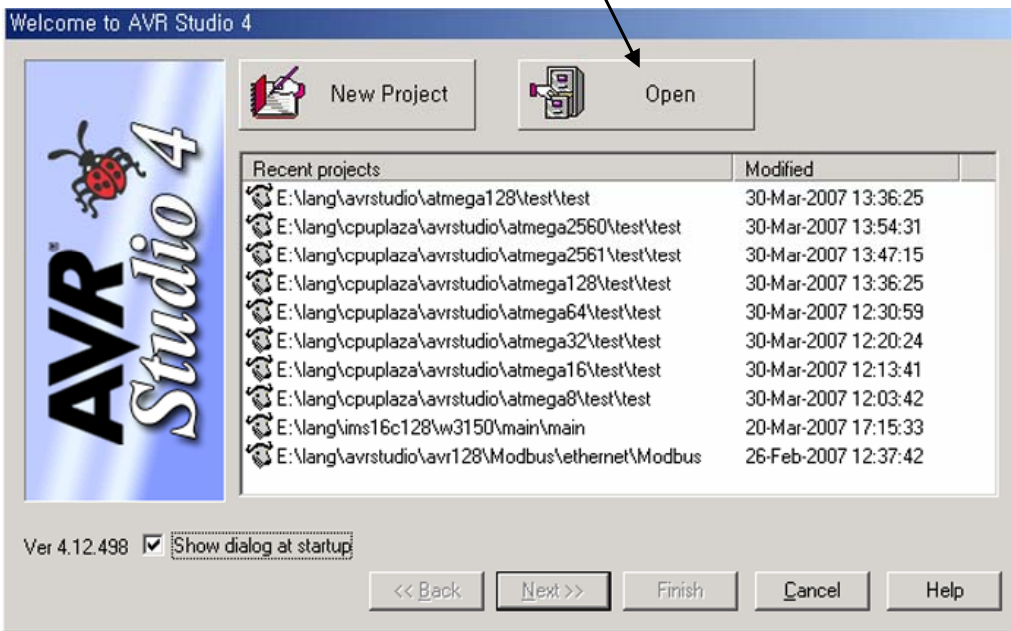


* AVR Studio JTAG ICE로 디버그 하기

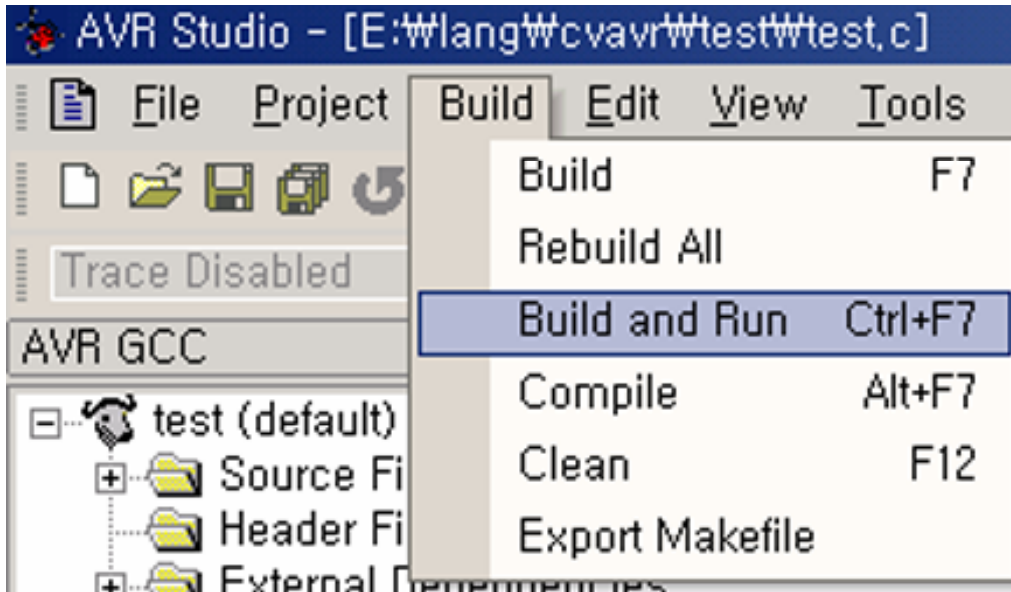
1. AVR Studio를 시작 합니다.



2. Open 버튼을 누른후 기존의 test Project를 Open 합니다.

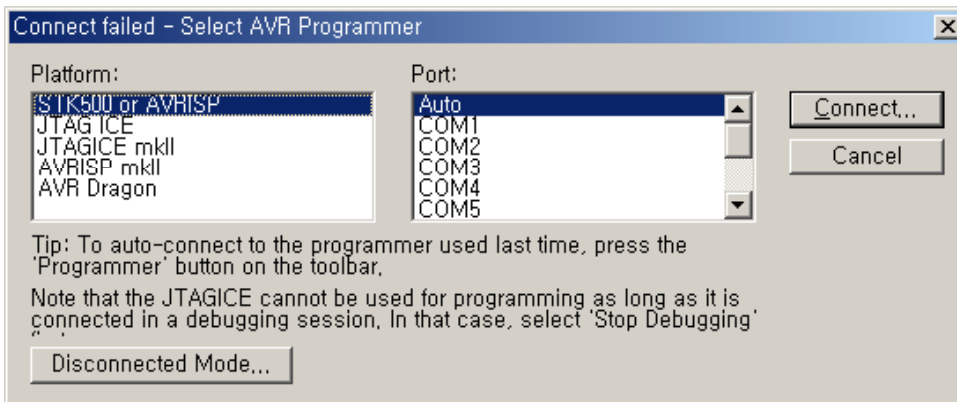


2. Build and Run을 실행 합니다.

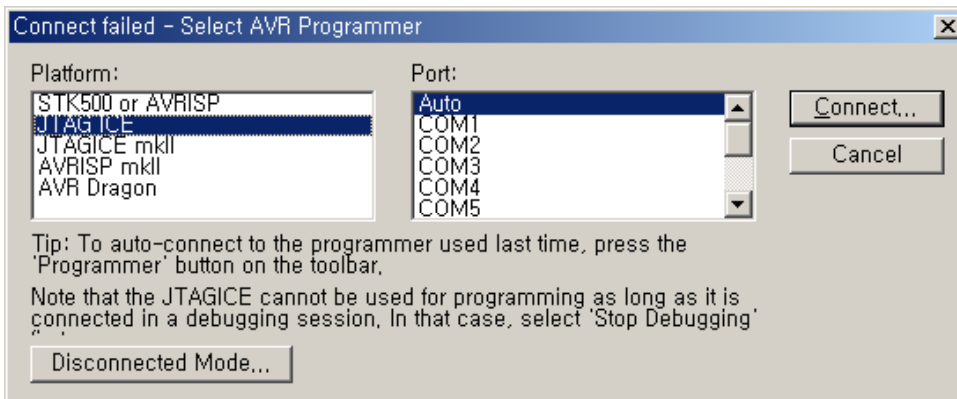


* 장치 요구시 아래 내용 설정

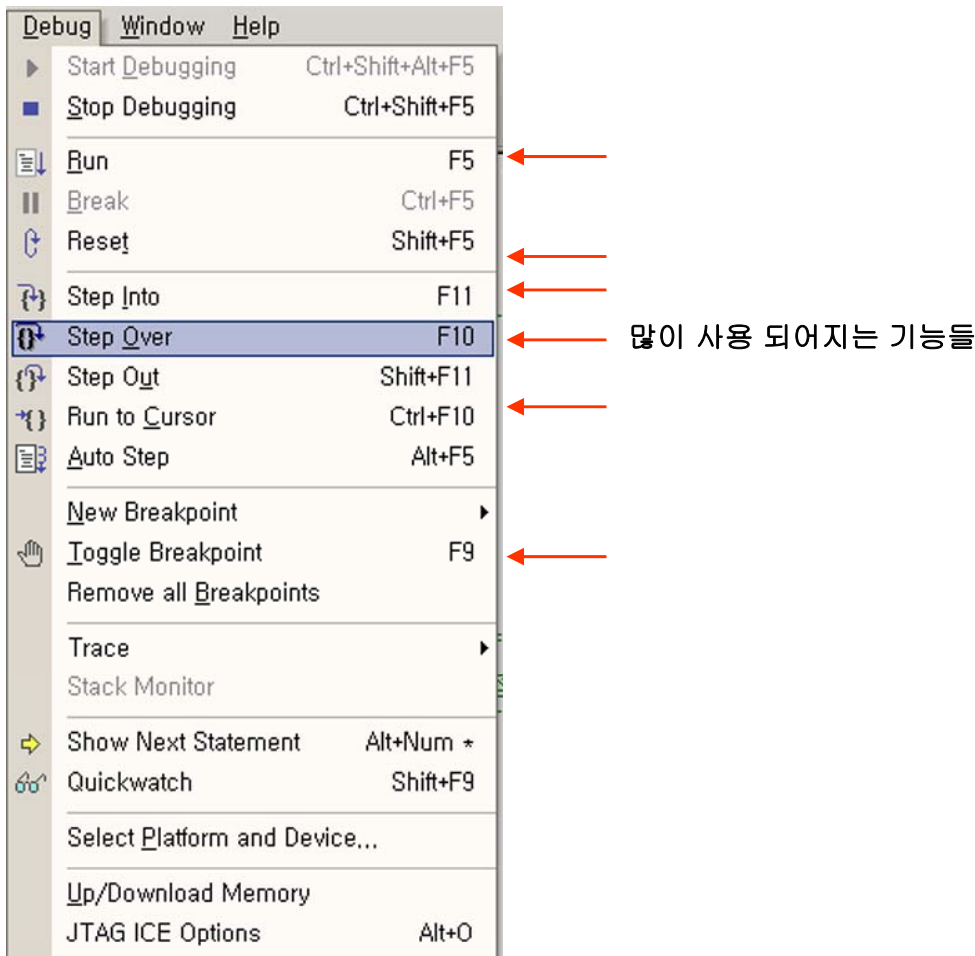
1. USB-ISP 경우(STK500)



2. USB-JTAG 경우(JTAG ICE)



4. Debug창의 기능들을 사용 하여 디버그 합니다.



5. 변수를 디버그할때는 해당 변수를 더블 클릭후 오른쪽 마우스를 누른후 메뉴에서 Add Watch 를 선택 합니다.

