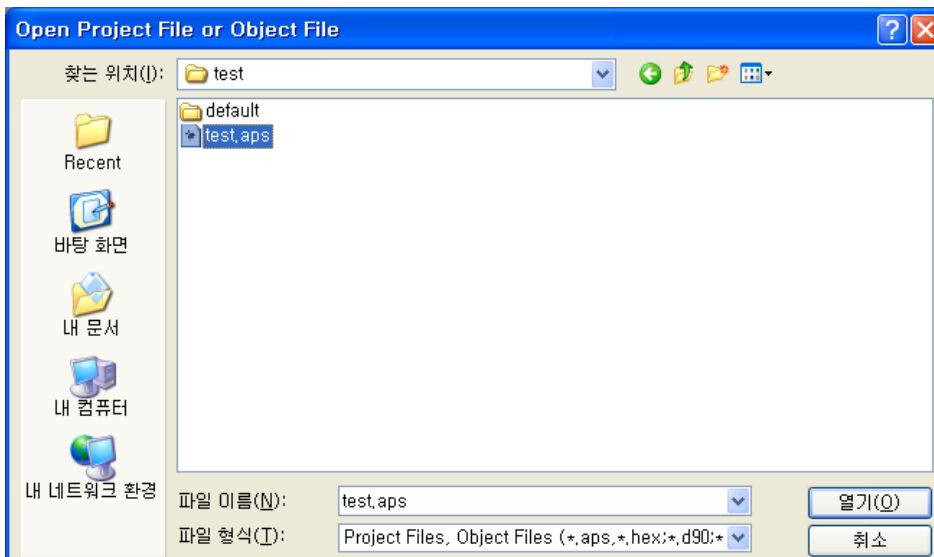
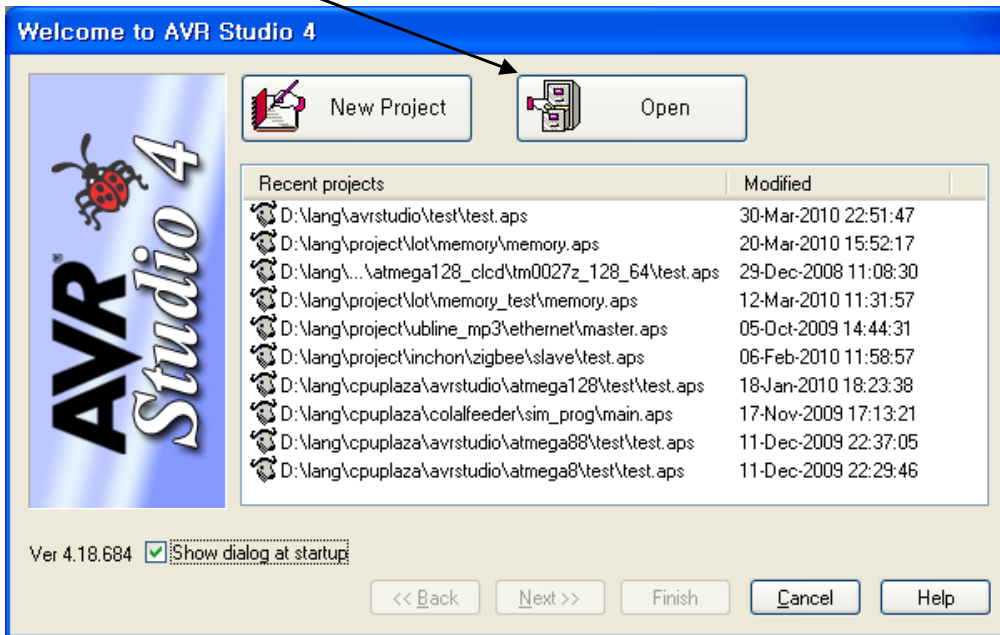


* Avr Studio(4.18)에서 TEST 프로그램 사용법.

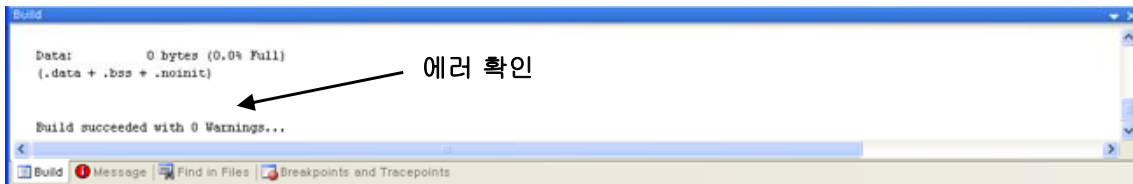
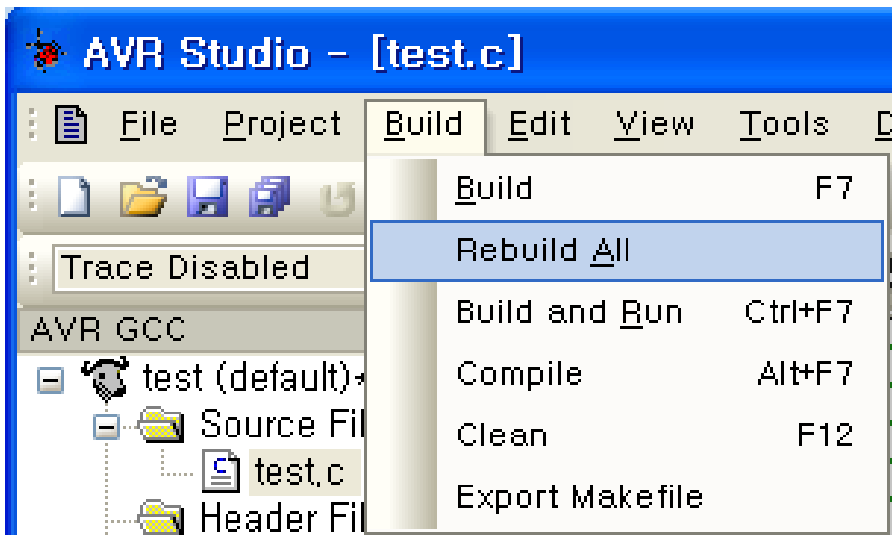
1. AVR Studio를 시작 합니다.



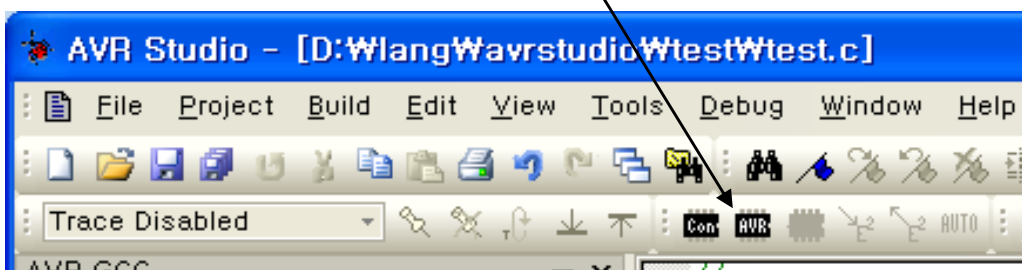
2. Open Project를 버튼을 누릅니다.



3. C Source 프로그램을 컴파일 한후 에러를 확인 합니다.

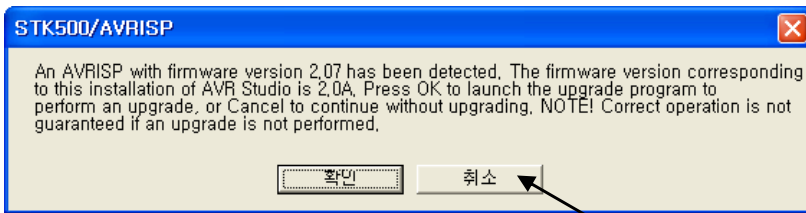
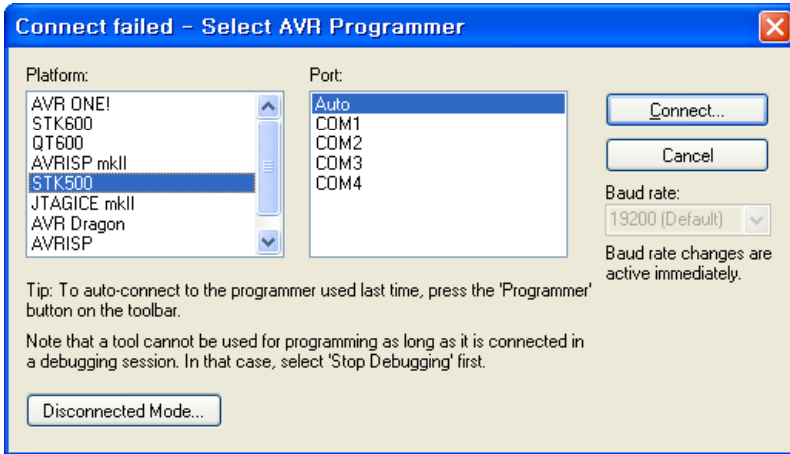


4. Conect to the Selected AVR Programmer 버튼을 클릭 합니다.



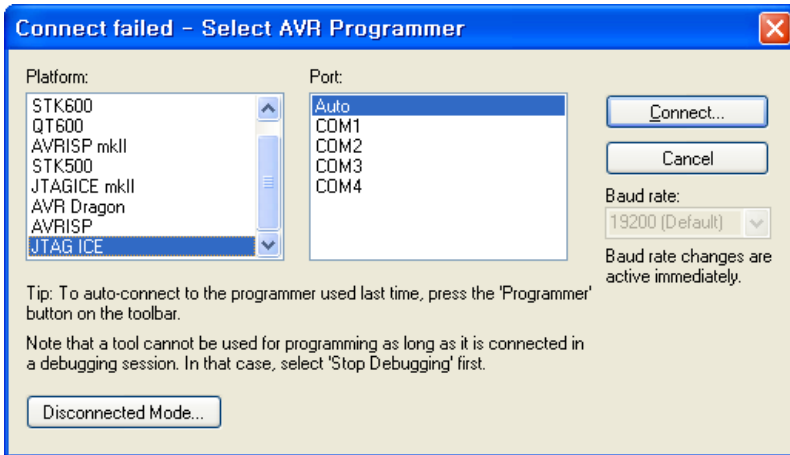
* 장치요구시 아래 내용 설정

1. USB-ISP 경우(STK500)

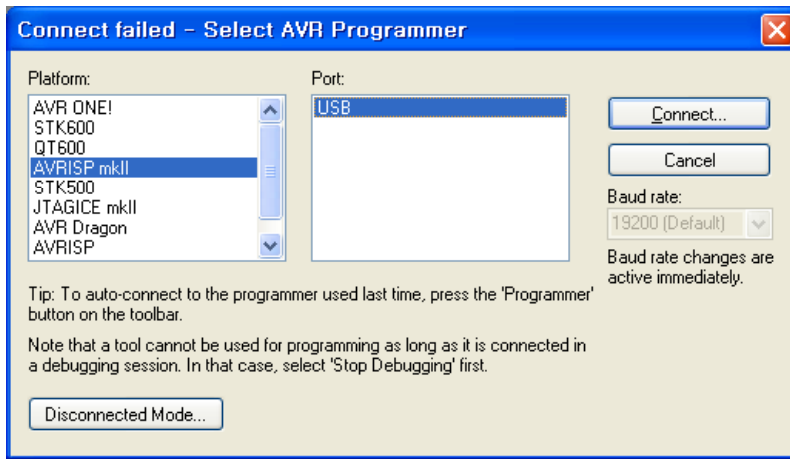


취소 버튼 누름

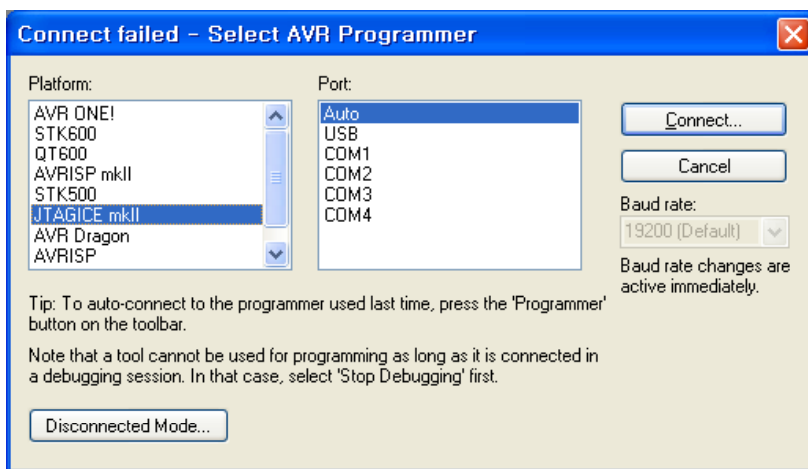
2. USB-JTAG 경우(JTAG ICE)



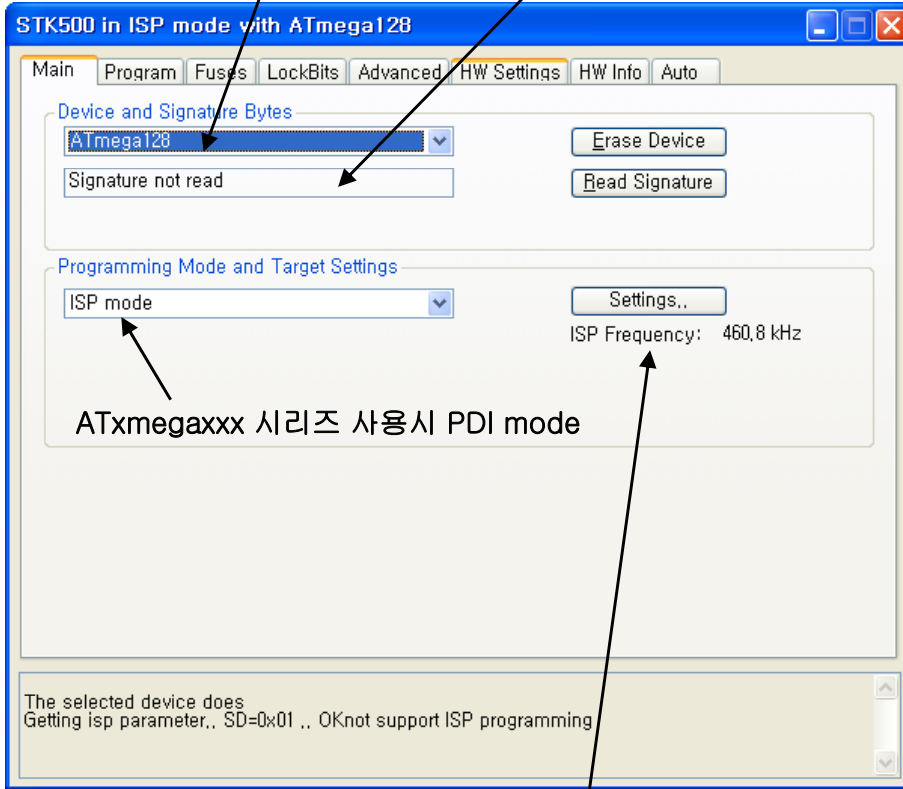
3. ATMEL AVRISP mkii 경우



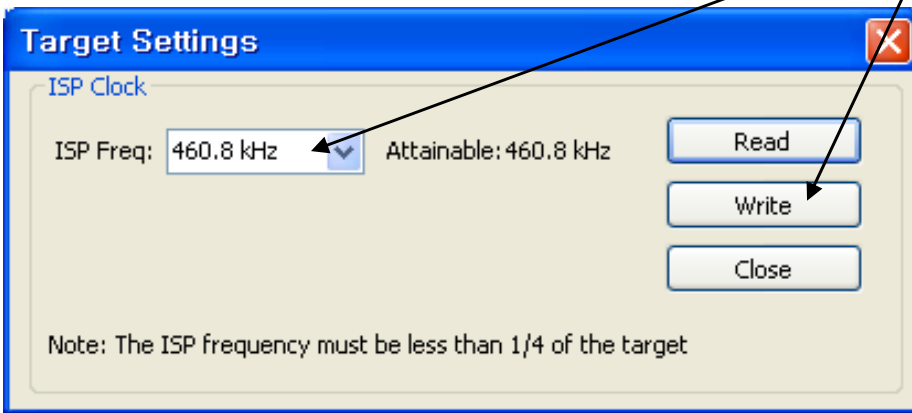
4. ATMEL사의 JTAGICE mkii 경우



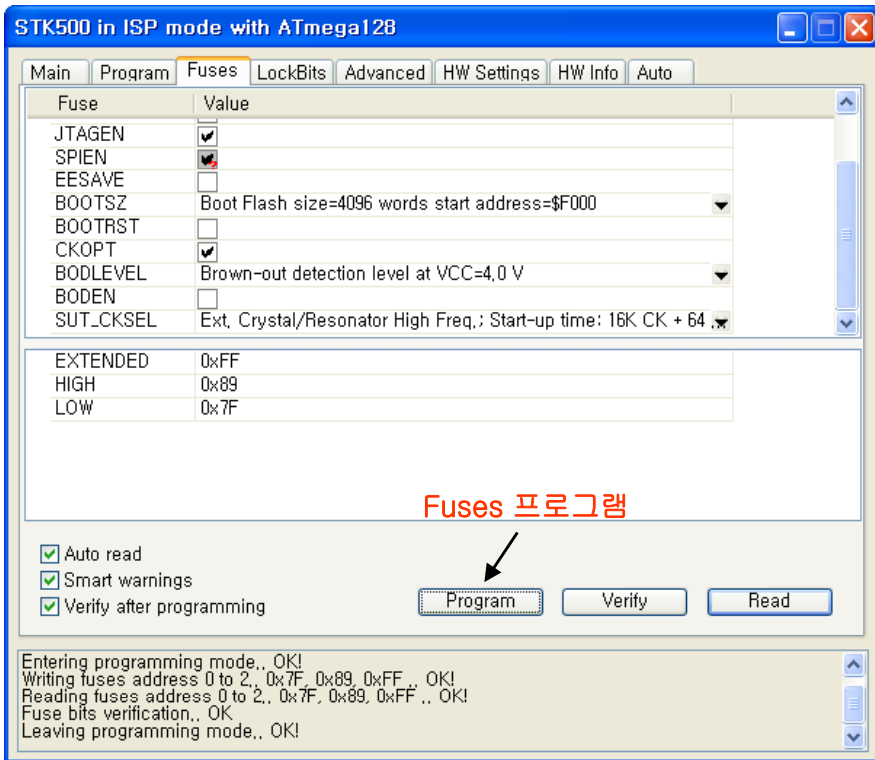
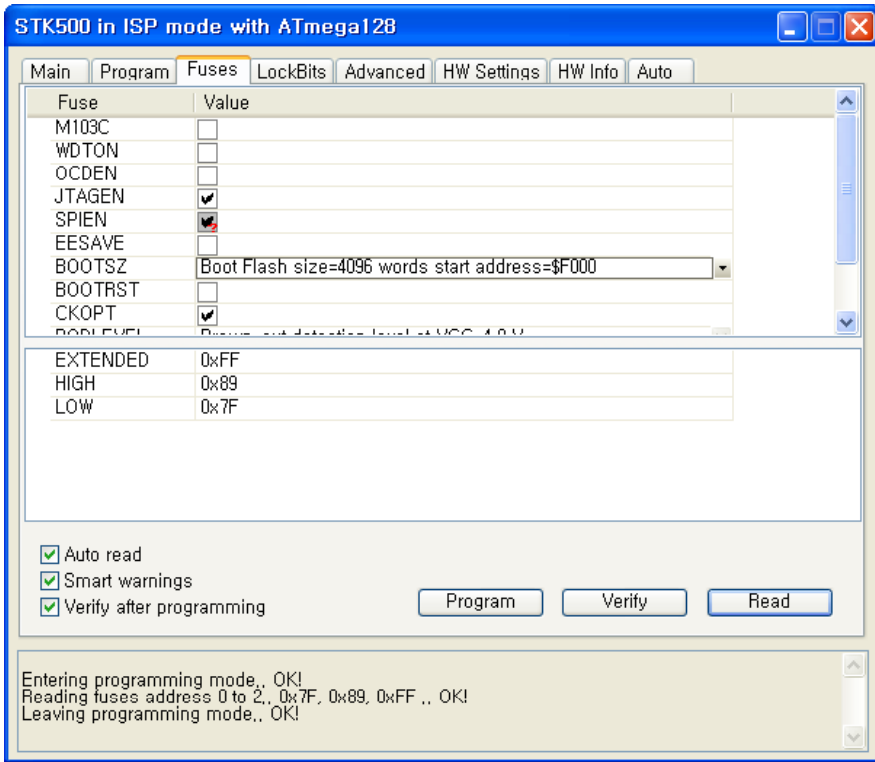
5. Main 항목에서 CPU종류 를 설정후 프로그램 장치 모드를 확인 합니다.



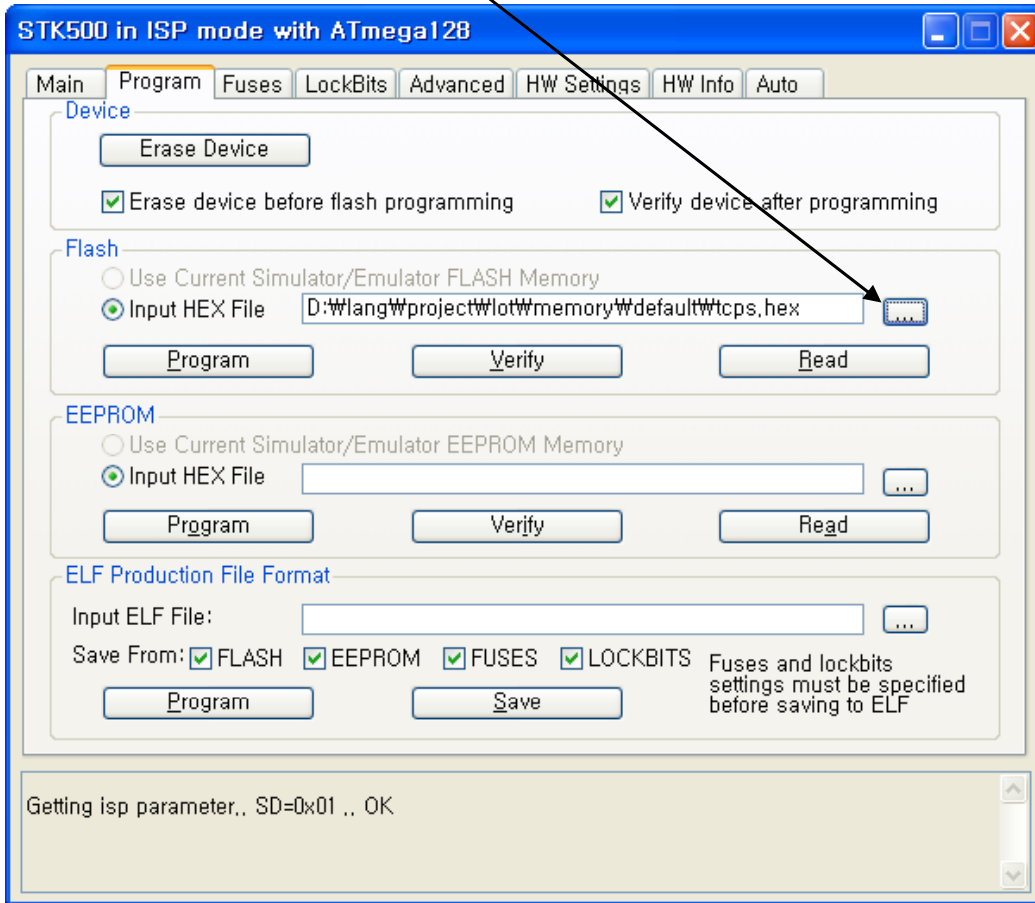
*. ISP사용시 Main 항목 Setting에서 Frequence를 확인후 적정 주파수로 설정해 주세요.
- 당사 ISP : 230 - 460KHz, Atmel 정품 : 2MHz 이상



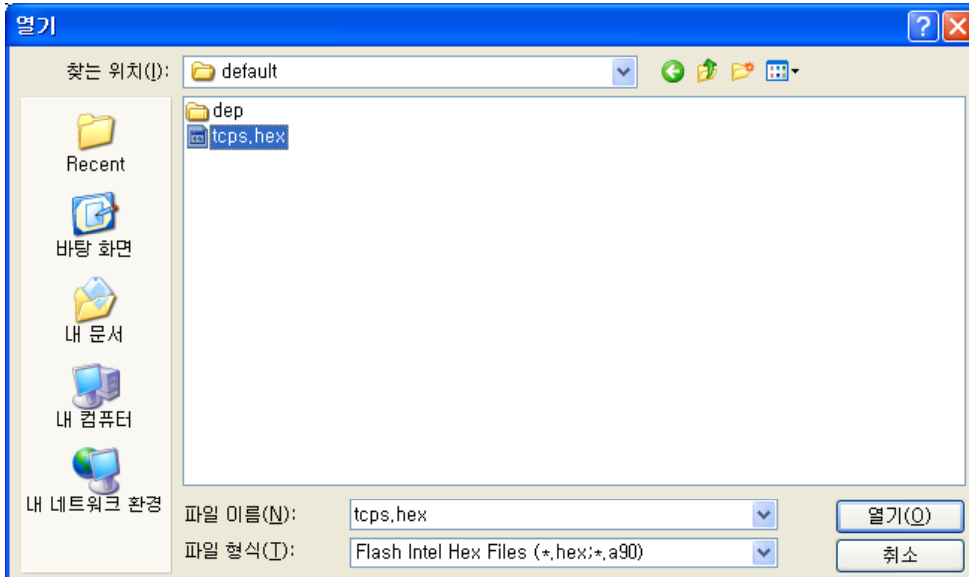
6. Fuses 항목을 아래와 같이 설정 한후 Program 합니다.



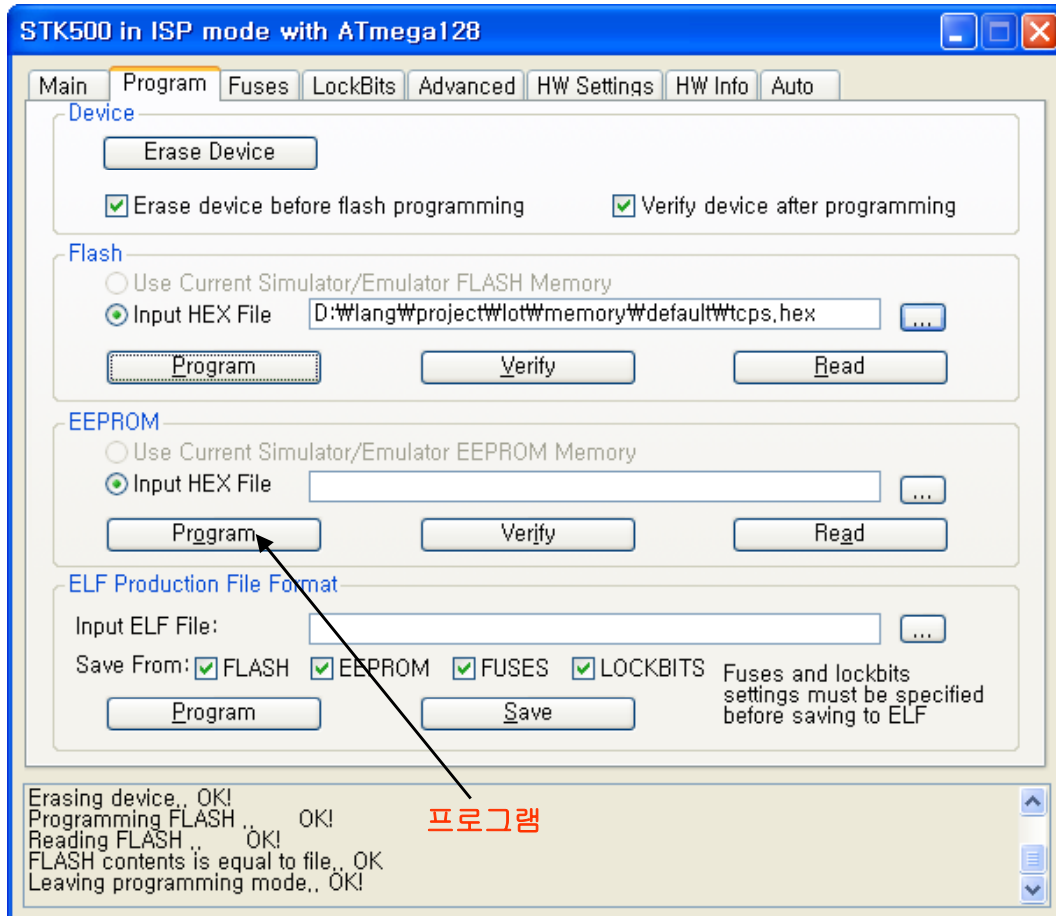
7. Program 항목에서 프로그램할 파일(test.hex)를 지정합니다.



* Test.hex 파일은 작업 디렉토리 폴더의 default 방안에 있습니다.

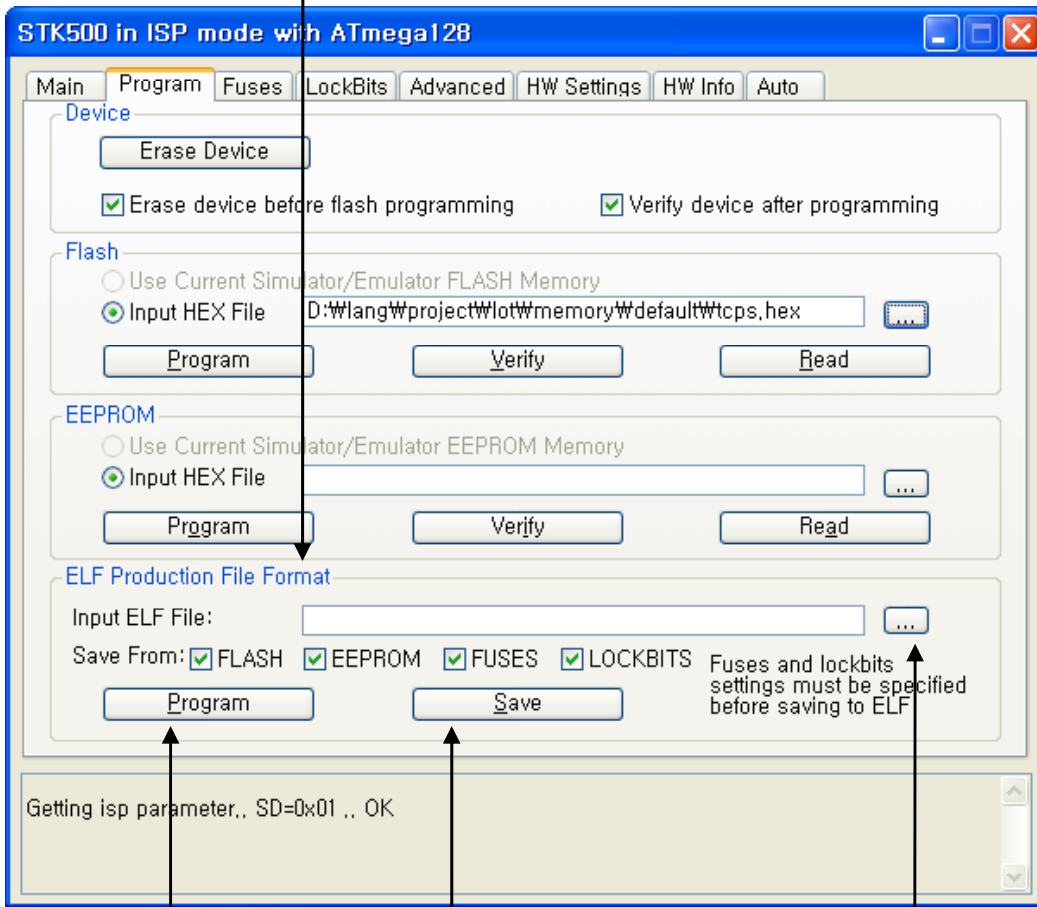


8. Program 항목에서 Program 버튼을 클릭하여 test.hex를 프로그램 합니다.



9. Program 항목 활용하기

- *. Program항목의 ELF Production File Format를 사용하면 FUSE, LOCKBITS, FLASH 파일, EEPROM 파일 항목을 설정 저장 한후 생산시 활용 할수 있습니다.



프로그램

현재 설정된
상태를 파일로 저장

과거에 설정한
상태를 로드