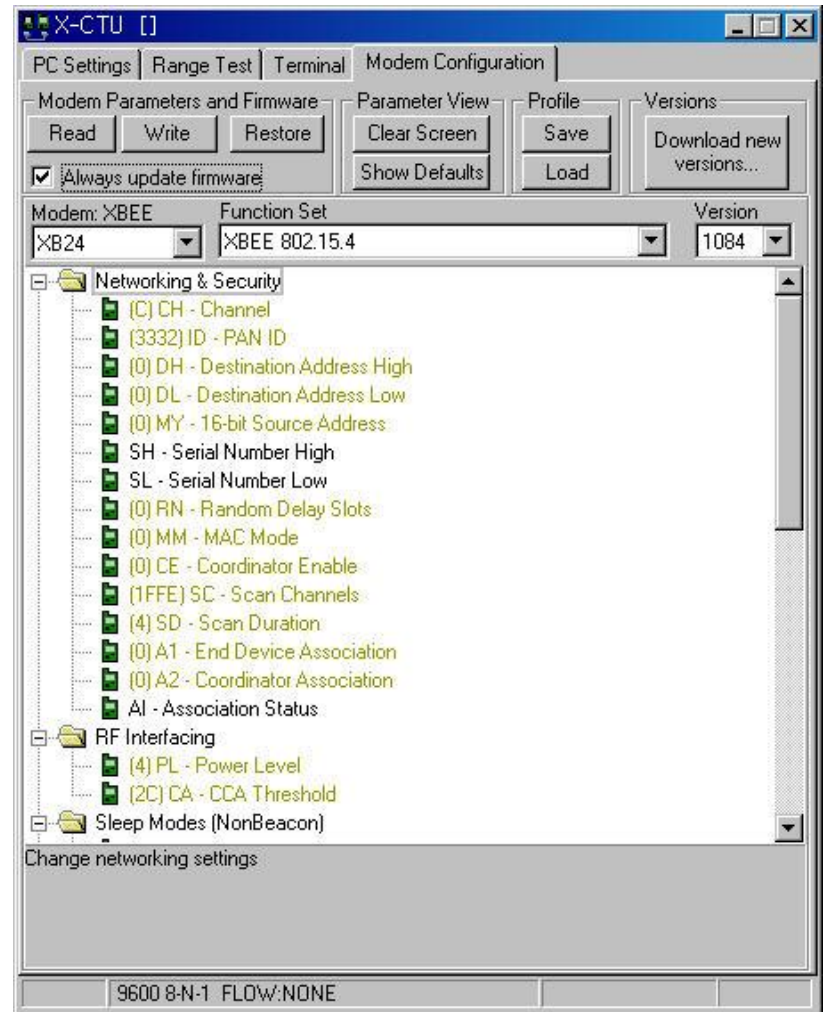
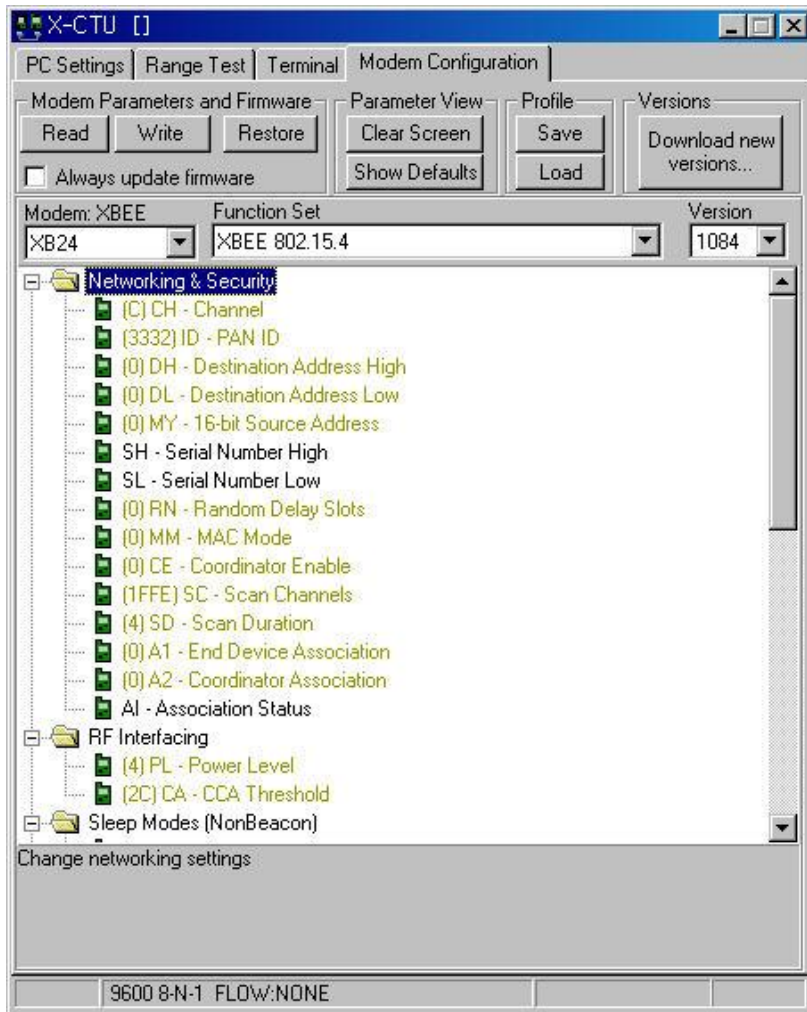


1. 모듈과 연결후 X-CTU 실행.
2. Test/Query를 클릭하지 않고, 바로 Modem Configuration 탭 클릭.
3. Series1 모듈의 경우 XB24, Pro 모듈은 XBP24, Series2 모듈의 경우는 XB24-B를 클릭하고, Series 2 Pro 모듈은 XBP24-B를 클릭, Maxstream 모뎀의 경우 전송 속도가 9600 이면 X24-009, 19200이면 X24-019를 클릭.



1. Series1 모듈의 경우 Version 을 1084를 클릭.
2. Always update firmware 체크.
3. Show Defaults 체크, Write 클릭.
4. Info 창이 뜨는 경우 : Interface board에 있는 Reset 스위치를 10초 동안 누르고 있습니다.
5. Complete 후 X-CTU창을 닫은 후, 재실행하시면 됩니다.