

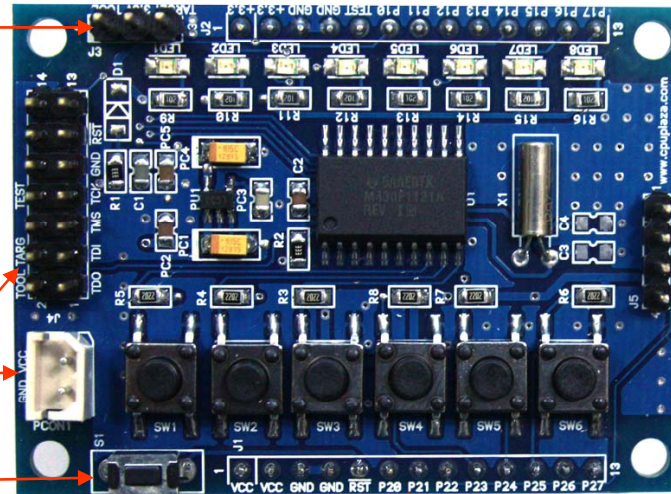
J3 : 전원 입력 방법 설정

NUM	NAME
1-2	TOOL(보드<-JTAG)
2-3	TARGET(보드->JTAG)

PCON1 : DC 전원 입력

NUM	NAME
1	DC3.3V-12V
2	GND

RESET
S/W



J5: UART-TTL

NUM	NAME
1	RXD
2	TXD
3	+3.3V
4	GND

J4 : JTAG(4Wire)

NUM	NAME	NUM	NAME
1	TDO	8	TEST
2	TOOL 전원(보드 <- JTAG)	9	GND
3	TDI	10	N.C
4	TARGET 전원(보드 -> JTAG)	11	RSTW
5	TMS	12	N.C
6	N.C	13	N.C
7	TCK	14	N.C

J1 : I/O 확장

NUM	NAME
1	VCC(외부 전원 입력)
2	DC3.3-12V
3	GND
4	RSTW
5	P2.0
6	P2.1
7	P2.2
8	P2.3
9	P2.4
10	P2.5
11	P2.6(XIN)
12	P2.7(XOUT)

J2 : I/O 확장

NUM	NAME
1	3.3V(내부 LDO 출력)
2	500mA
3	GND
4	TEST
5	P1.0
6	P1.1
7	P1.2
8	P1.3
9	P1.4
10	P1.5
11	P1.6
12	P1.7