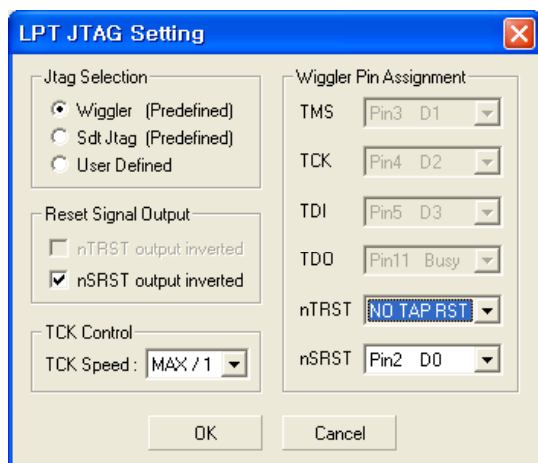
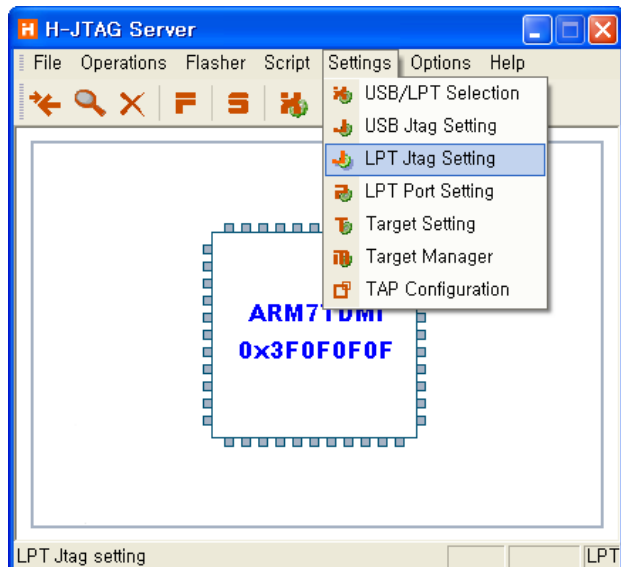
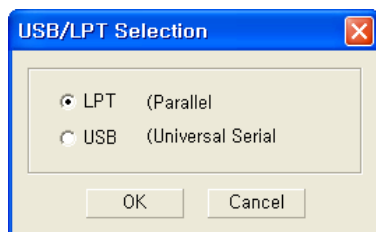
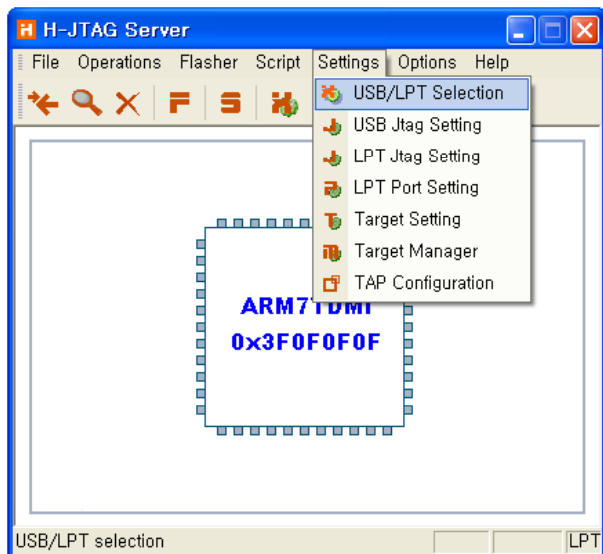


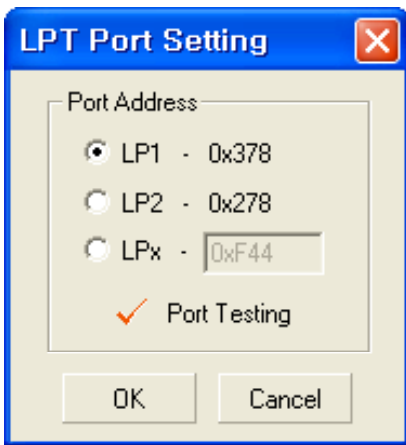
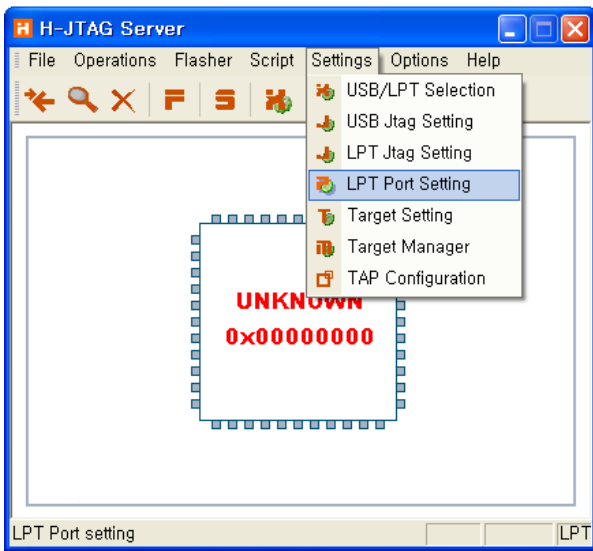
* H-JTAG 환경 설정

1. 설치한 H-JTAG Server 프로그램을 실행 합니다.



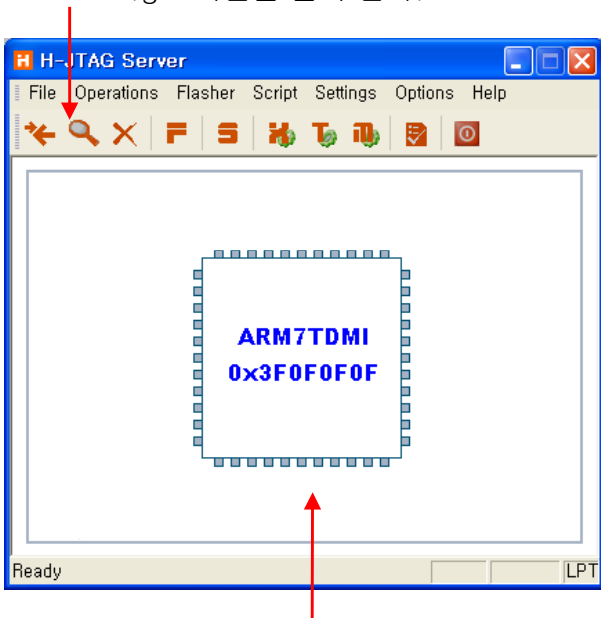
2. 장치를 아래와 같이 등록 합니다.(Wiggler-LPT)





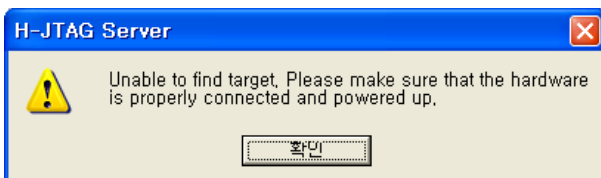
3. 장치 연결 상태를 확인 합니다.

1. 보드에 모드 S/W를 Normal 모드로 설정후 전원을 ON한다.
2. Detect Target 버튼을 클릭 한다.



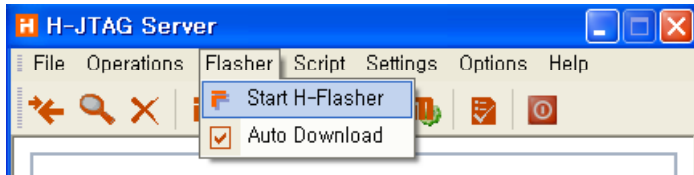
3. 장치가 정상적이면 위 메시지가 나타난다.

4. 아래와 같이 에러 메시지가 나타나면 사용자 보드 또는 케이블을 확인 하세요.

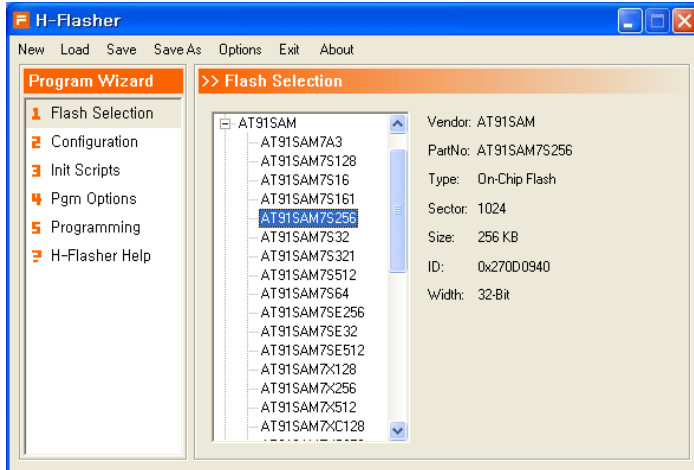


* H-Flasher (Wiggler FLASH Program) 사용법

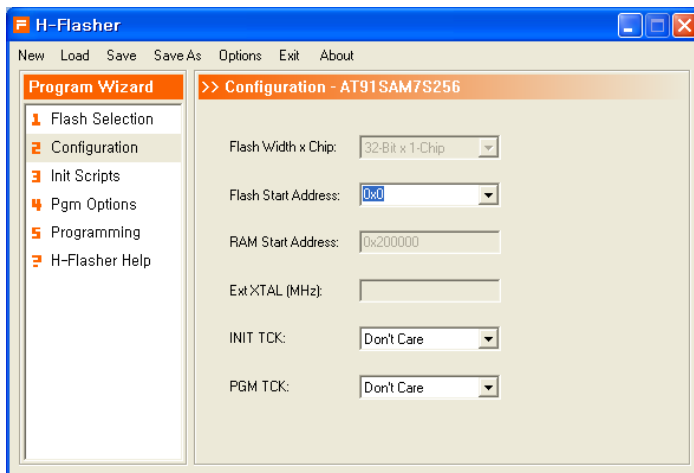
1. H-JTAG Server 프로그램 에서 Flasher->Start H-Flasher 메뉴를 실행 합니다.



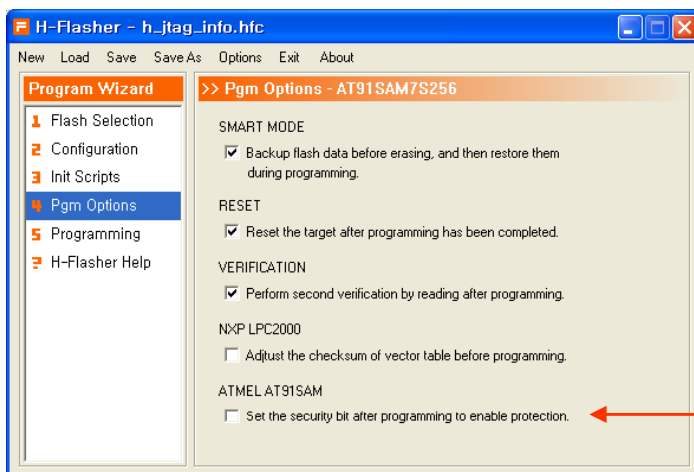
2. Flash Selection 에서 사용할 Device를 선택 합니다.(AT91SAM7S256)



3. Configuration을 아래와 같이 설정 합니다.



4. Pgm Options를 사용자에게 맞게 설정 합니다.

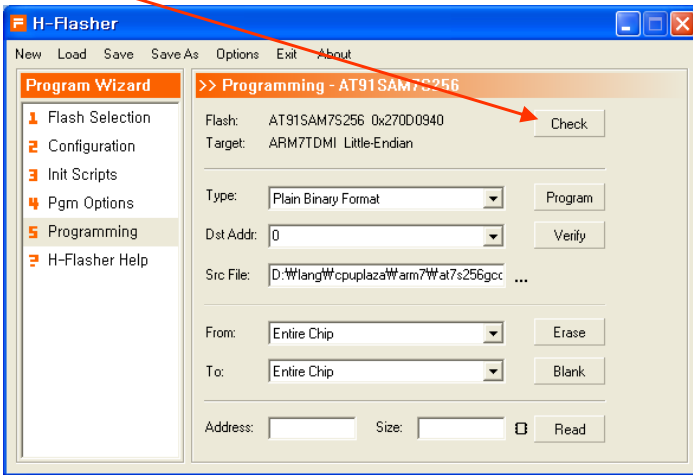


* 주의 *

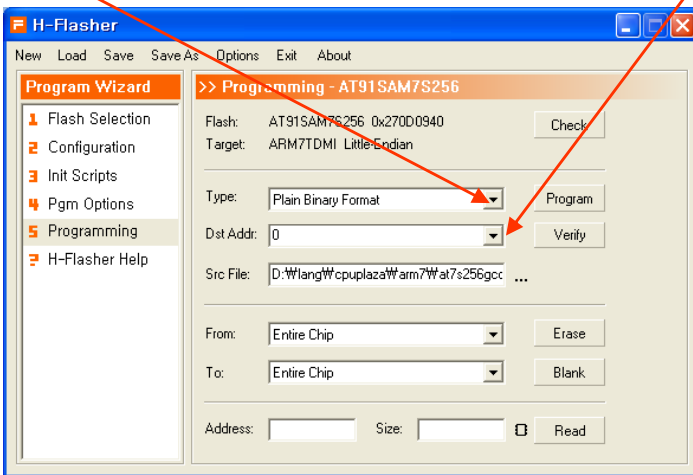
이비트를 설정 하시면 시큐리티 상태가 되며, 복구 하시려면 CPU의 ERASE핀에 3.3V를 인가 하고 ERASE 명령을 실행 해야만 정상적으로 작동 하므로 통상 설정 하지 마세요.

5. Programming 메뉴를 아래와같이 실행 합니다.

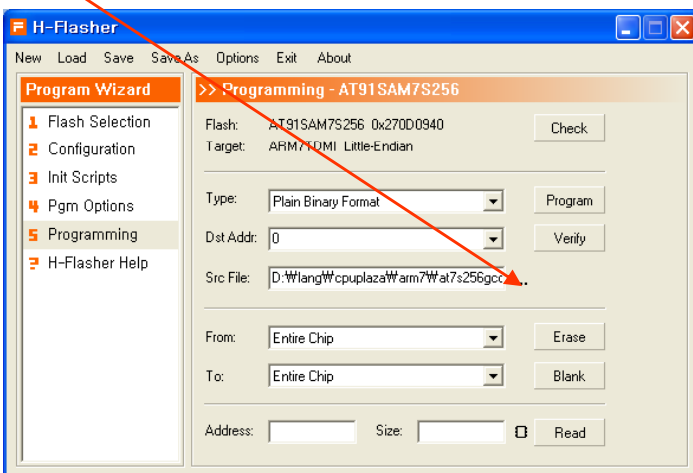
1. Check 버튼을 클릭 하여 장치 연결 상태를 확인 합니다.



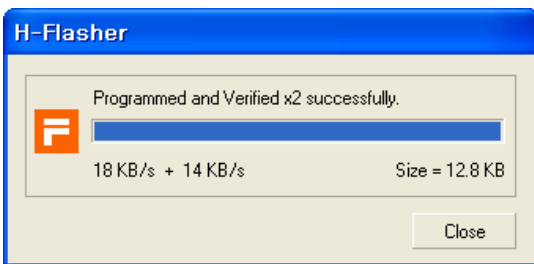
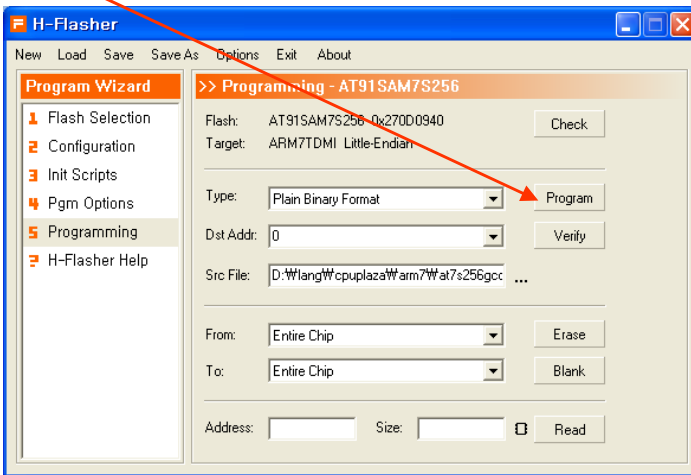
2. Type 버튼을 클릭 하여 파일의 종류를 선택 한후 Dst Addr 을 0번지으로 설정 합니다.



3. Src File 버튼을 클릭 하여 로딩할 파일을 지정 합니다.



4. Program 버튼을 클릭하여 프로그램 합니다.



5. Program 완료후 보드의 전원을 Off->On 합니다.